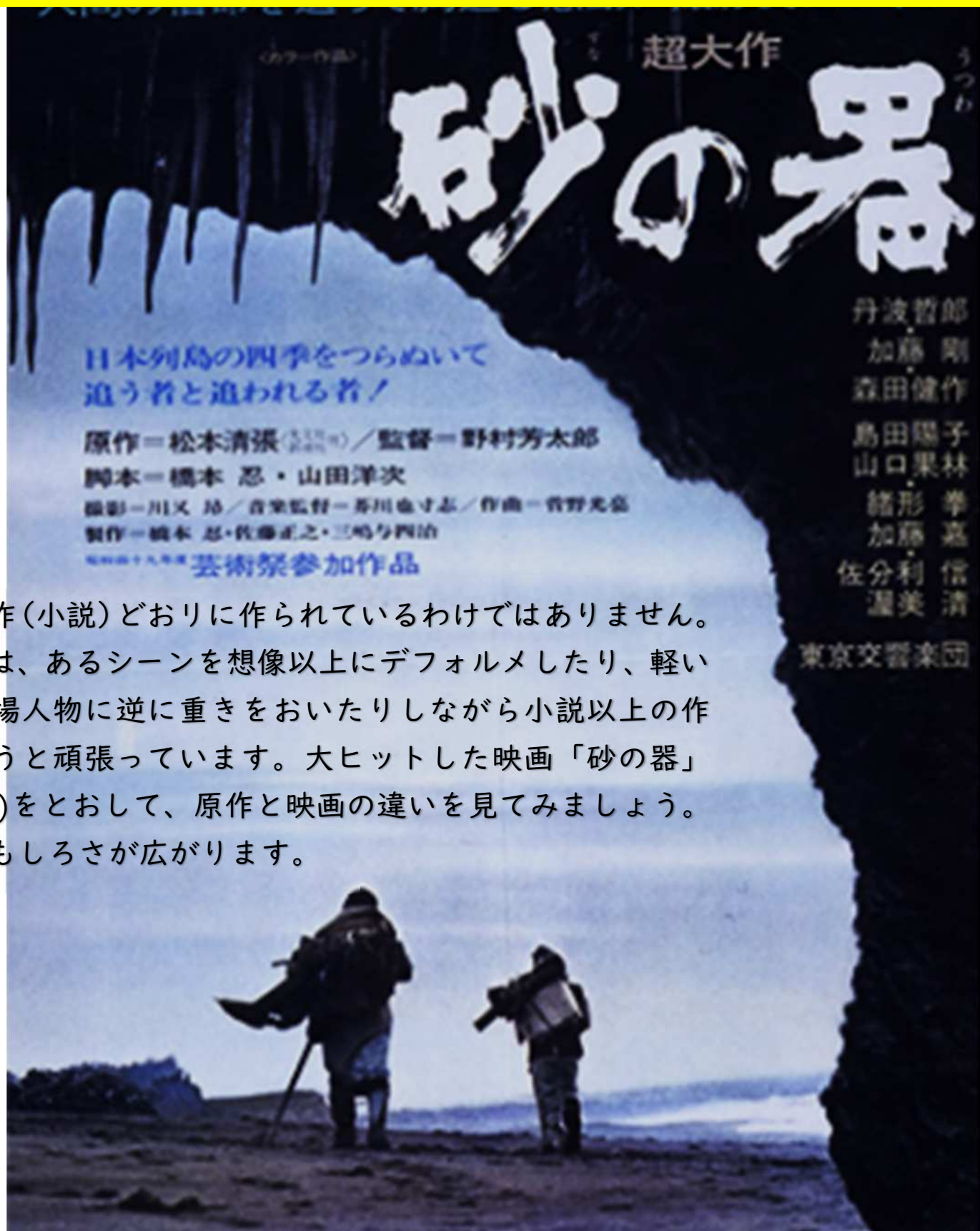


原作と映画はこんなにも違う

～「砂の器」、松本清張 VS 野村芳太郎～



映画は原作(小説)どおりに作られているわけではありません。映画監督は、あるシーンを想像以上にデフォルメしたり、軽い存在の登場人物に逆に重きをおいたりしながら小説以上の作品にしようと頑張っています。大ヒットした映画「砂の器」(1974年)をとおして、原作と映画の違いを見てみましょう。映画のおもしろさが広がります。



©1974 松竹株式会社/橋本プロダクション

松竹シネマプラス <https://cinemaplus.shochiku.co.jp/titles/detail/392/>より引用

日 時
ところ
演 題
講 師
定 員
受講料
申し込み

令和8年1月18日(日) 午前10時～正午
芦屋町中央公民館 (芦屋町中ノ浜 4-4)
原作と映画はこんなにも違う～「砂の器」、松本清張 vs 野村芳太郎～
映画評論家 矢野 寛 治 さん
60人(事前申し込み先着順)
無 料
1月4日(日)から中央公民館窓口または電話(☎093-222-1681)
で申し込んでください。
※受付時間: 午前9時～午後5時(月曜日は休館です)