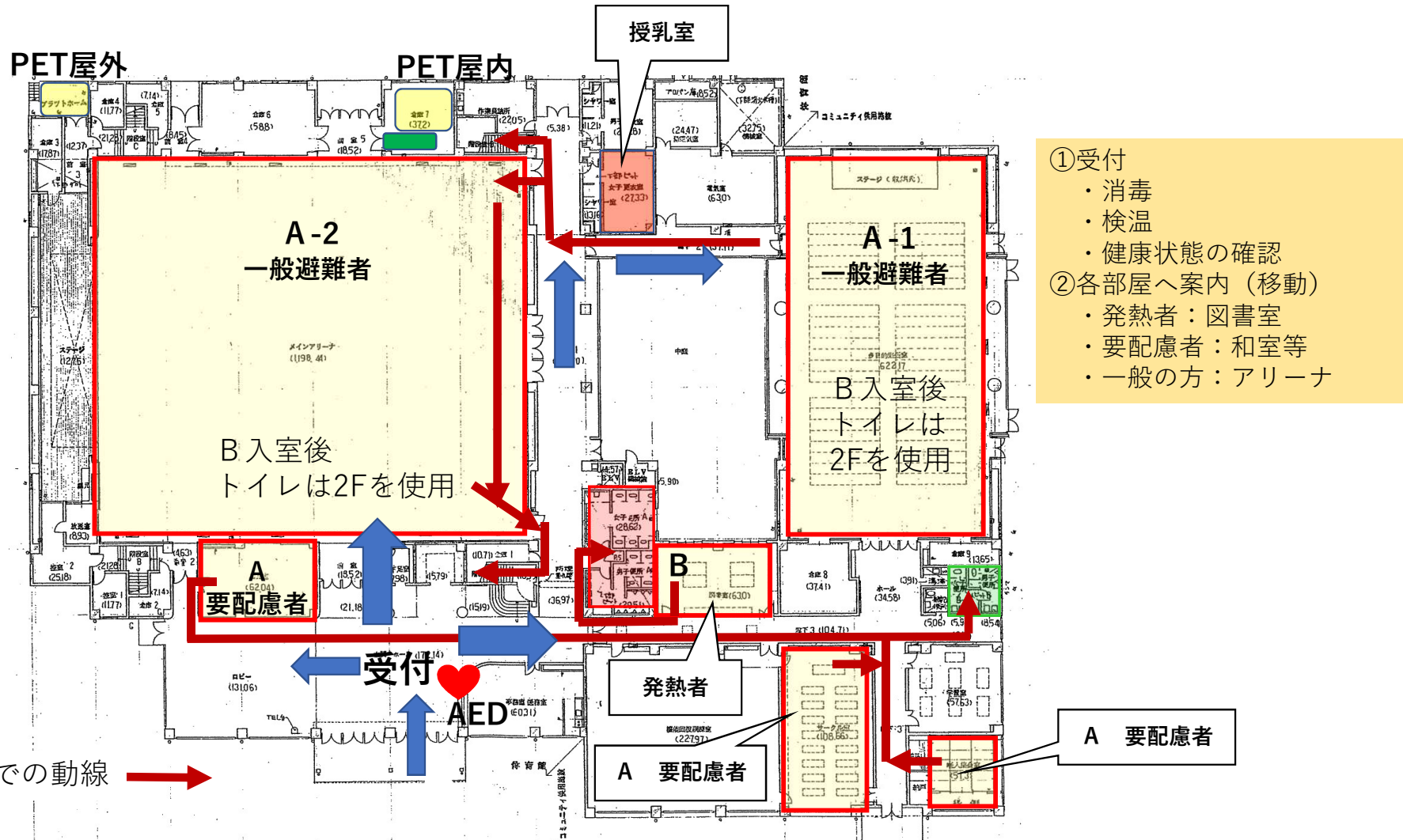


総合体育館配置図

総合体育館 1 F

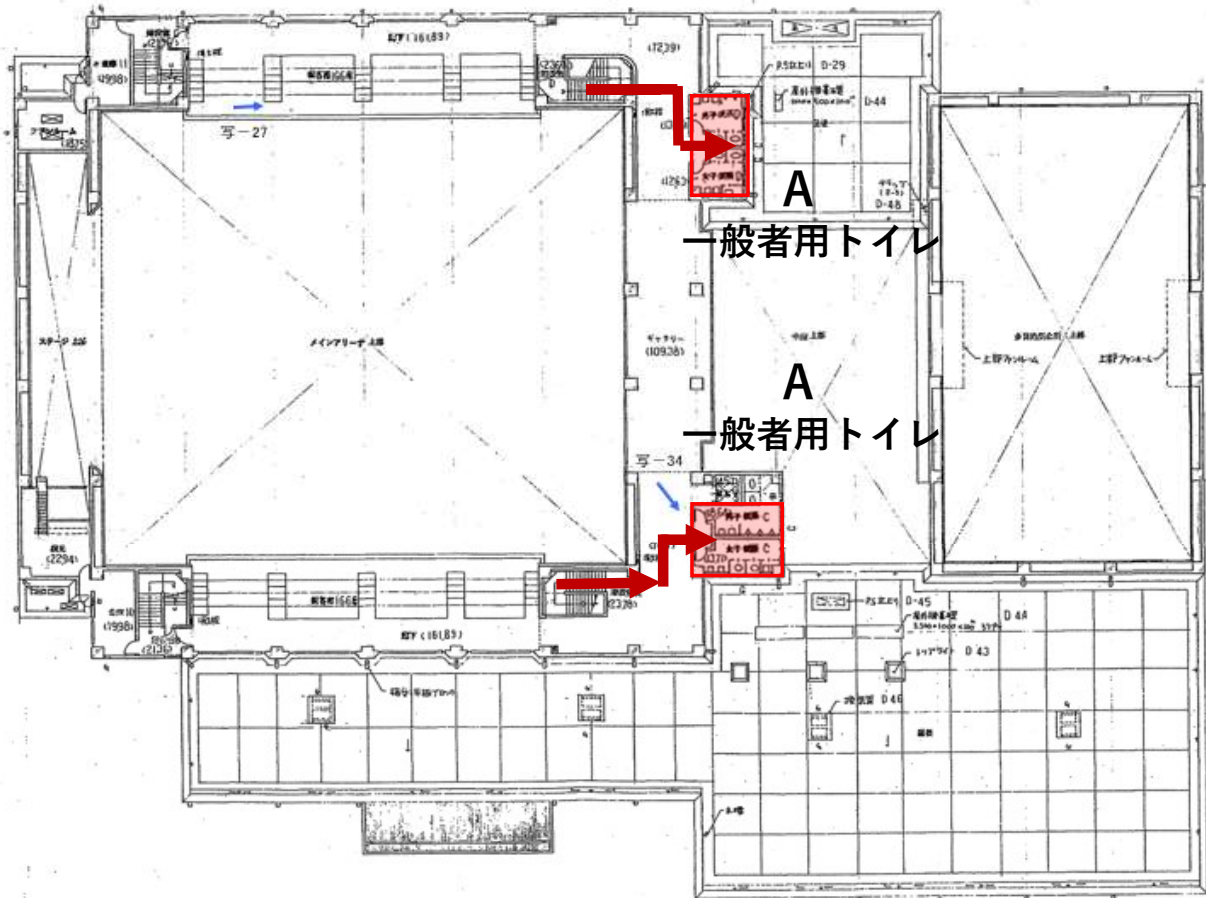


- ① 受付
 - ・消毒
 - ・検温
 - ・健康状態の確認
- ② 各部屋へ案内（移動）
 - ・発熱者：図書室
 - ・要配慮者：和室等
 - ・一般の方：アリーナ

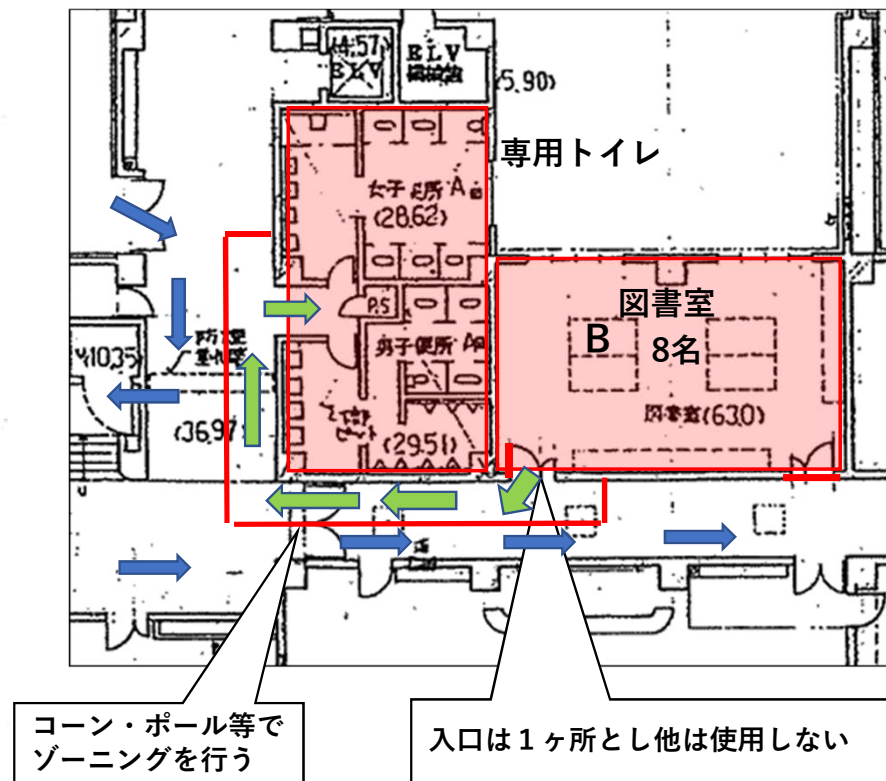
一般の避難者と発熱者の方のトイレを分けるよう考えています。ご協力よろしくお願いします。

総合体育館配置図

総合体育館 2 F → トイレまでの同線



総合体育館 1 F 発熱者のゾーニング例



※発熱者の方は、赤枠内の移動をお願いします。

一般の避難者と発熱者の方のトイレを分けるよう考えています。ご協力よろしくをお願いします。

中央公民館

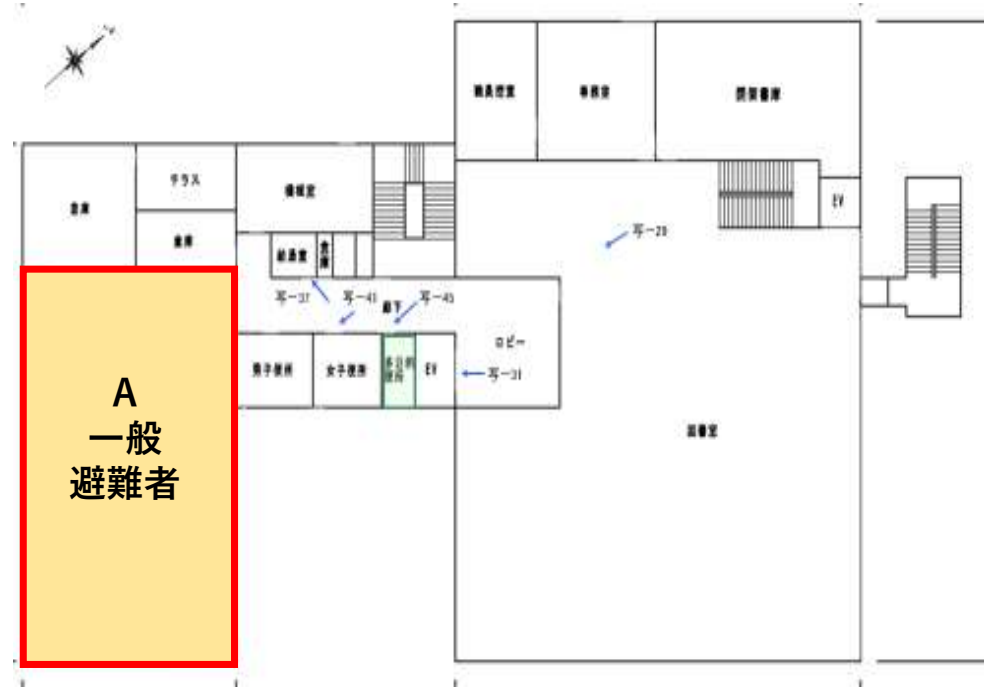
1 F 受付等

避難者の動線 →

- ①受付
 - ・消毒
 - ・検温
 - ・健康状態の確認
- ②各部屋へ案内（移動）
 - ・発熱者：3F
 - ・要配慮者：4F
 - ・一般の方：1F、4F



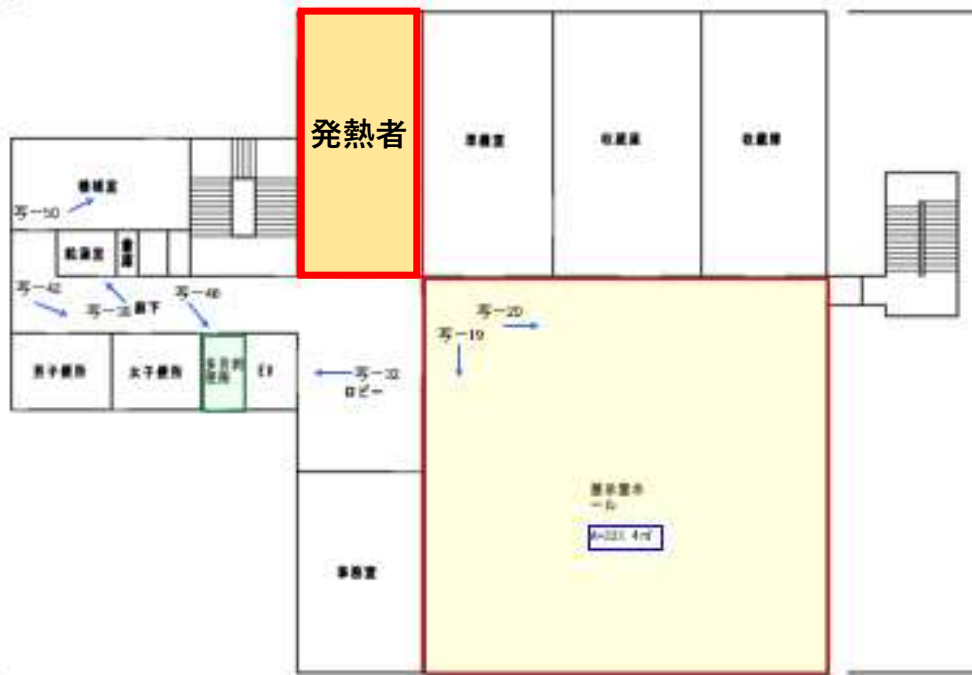
2 F 一般避難者



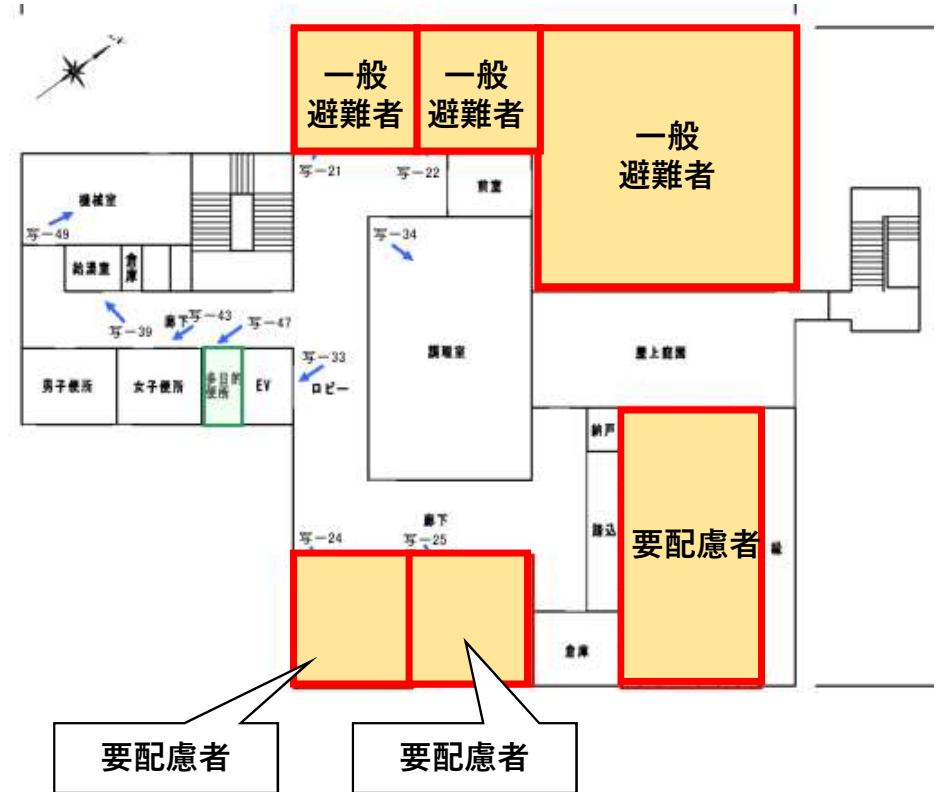
一般の避難者と発熱者の方のトイレを分けるよう考えています。ご協力よろしく申し上げます。

中央公民館

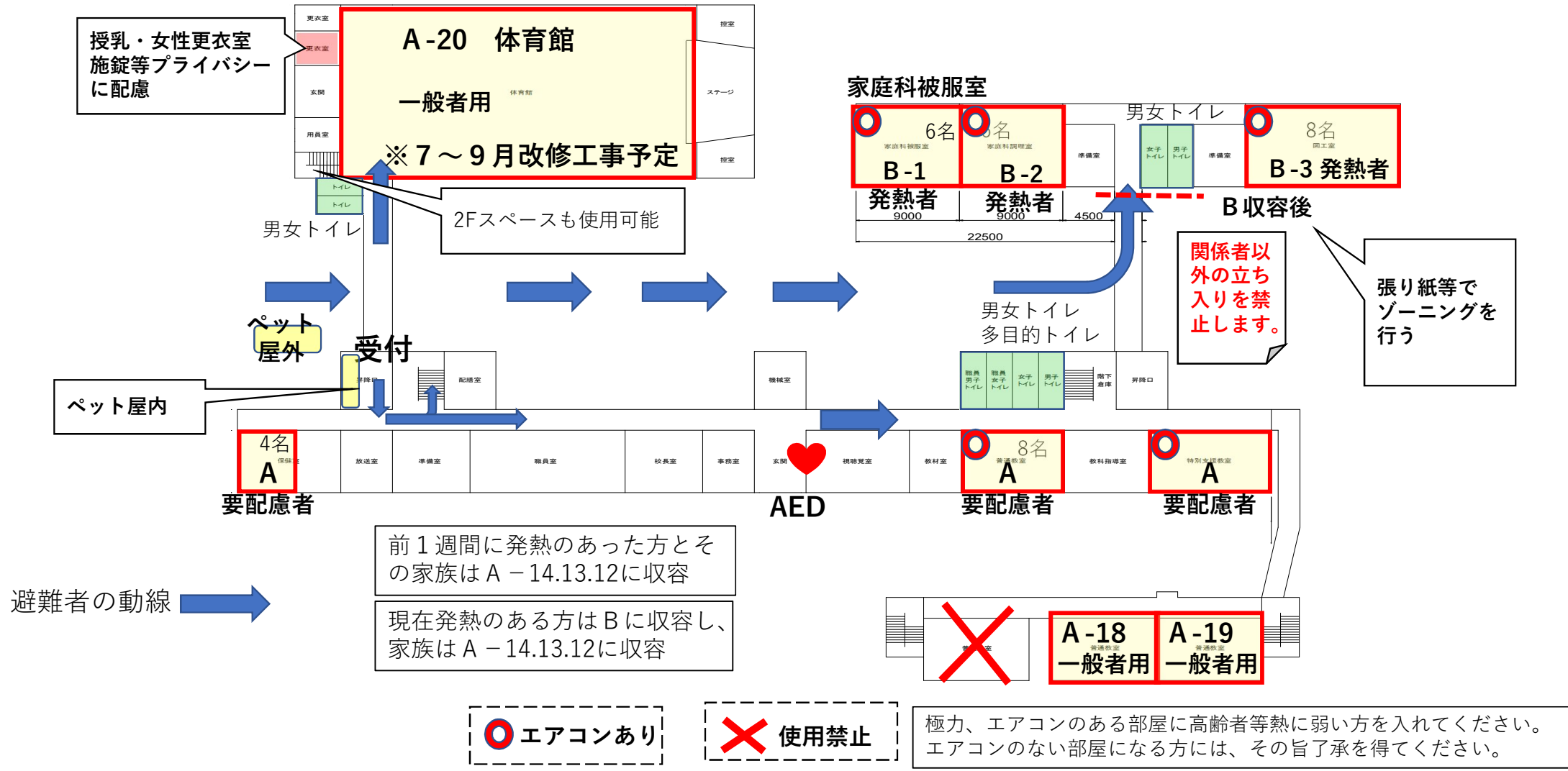
3F 発熱者



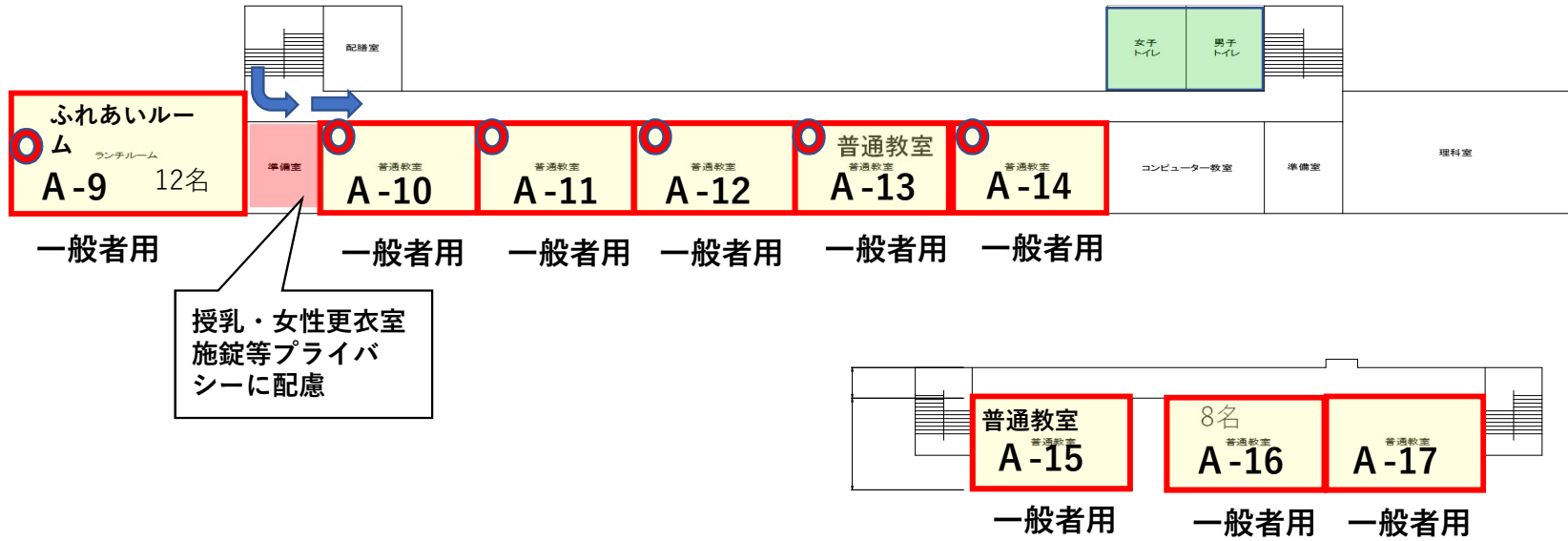
4F 一般避難者・要配慮者



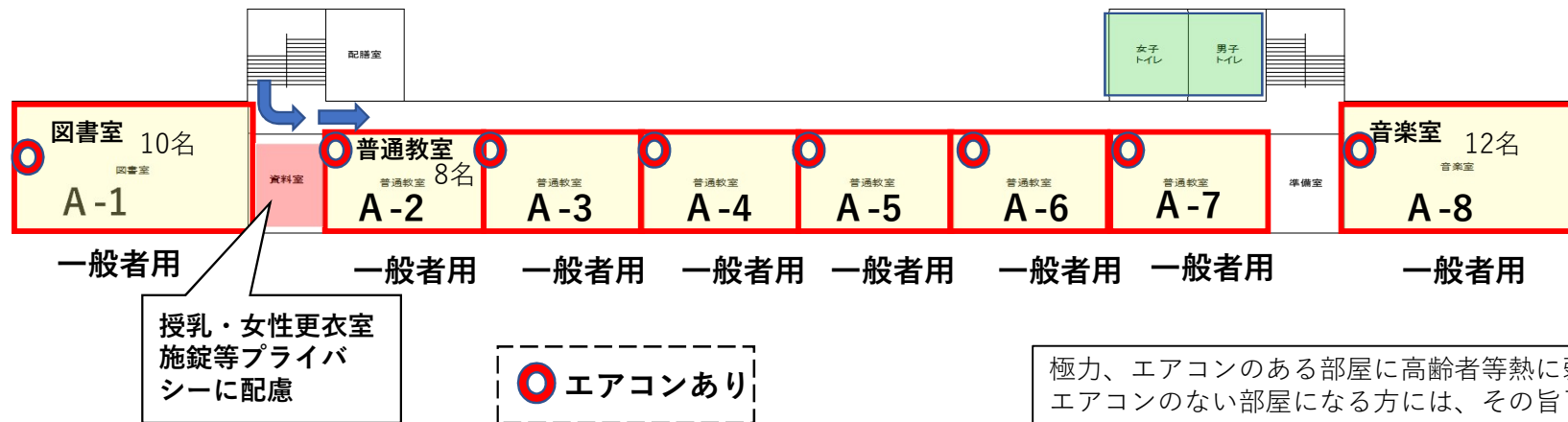
一般の避難者と発熱者の方のトイレを分けるよう考えています。ご協力よろしく申し上げます。



山鹿小 2F



山鹿小 3F



1F

芦屋中学校



B 収容後

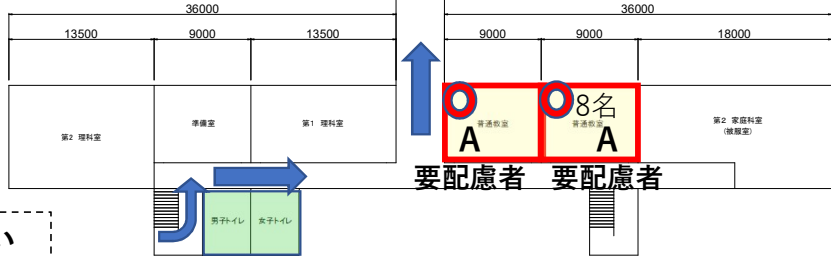
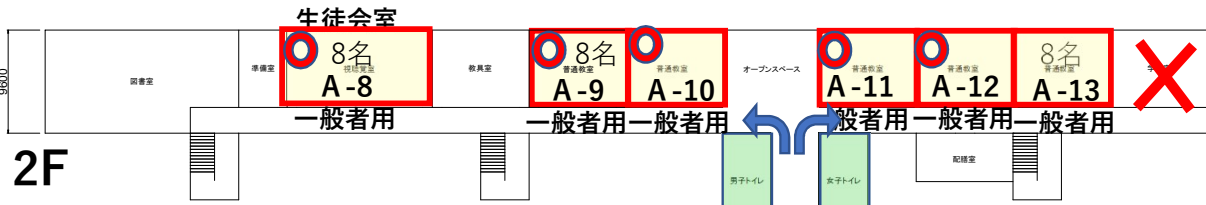
張り紙等でゾーニングを行う

前1週間に発熱のあった方と家族はA-4.5.6.7に収容

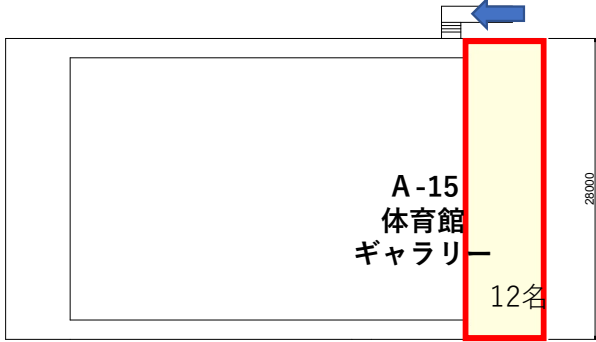
現在発熱のある方はBに収容し、その家族はA-4.5.6.7に収容してください。

極力、エアコンのある部屋に高齢者等熱に弱い方を入れてください。エアコンのない部屋になる方には、その旨了承を得てください。

芦屋中学校



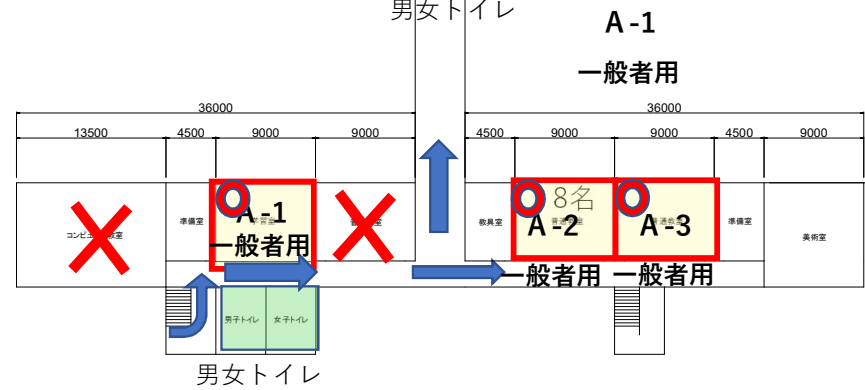
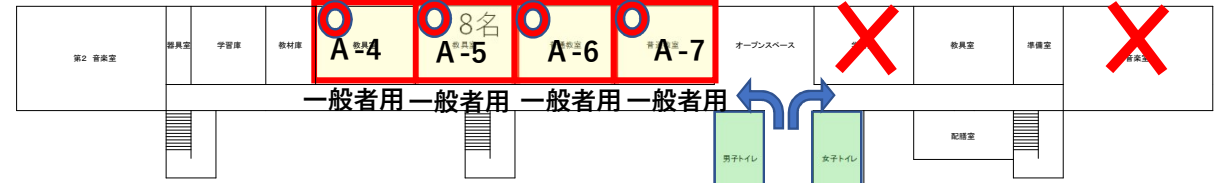
配慮を要する高齢者が多いときはA-13,A-12,A-11を順次使用する。



○ エアコンあり

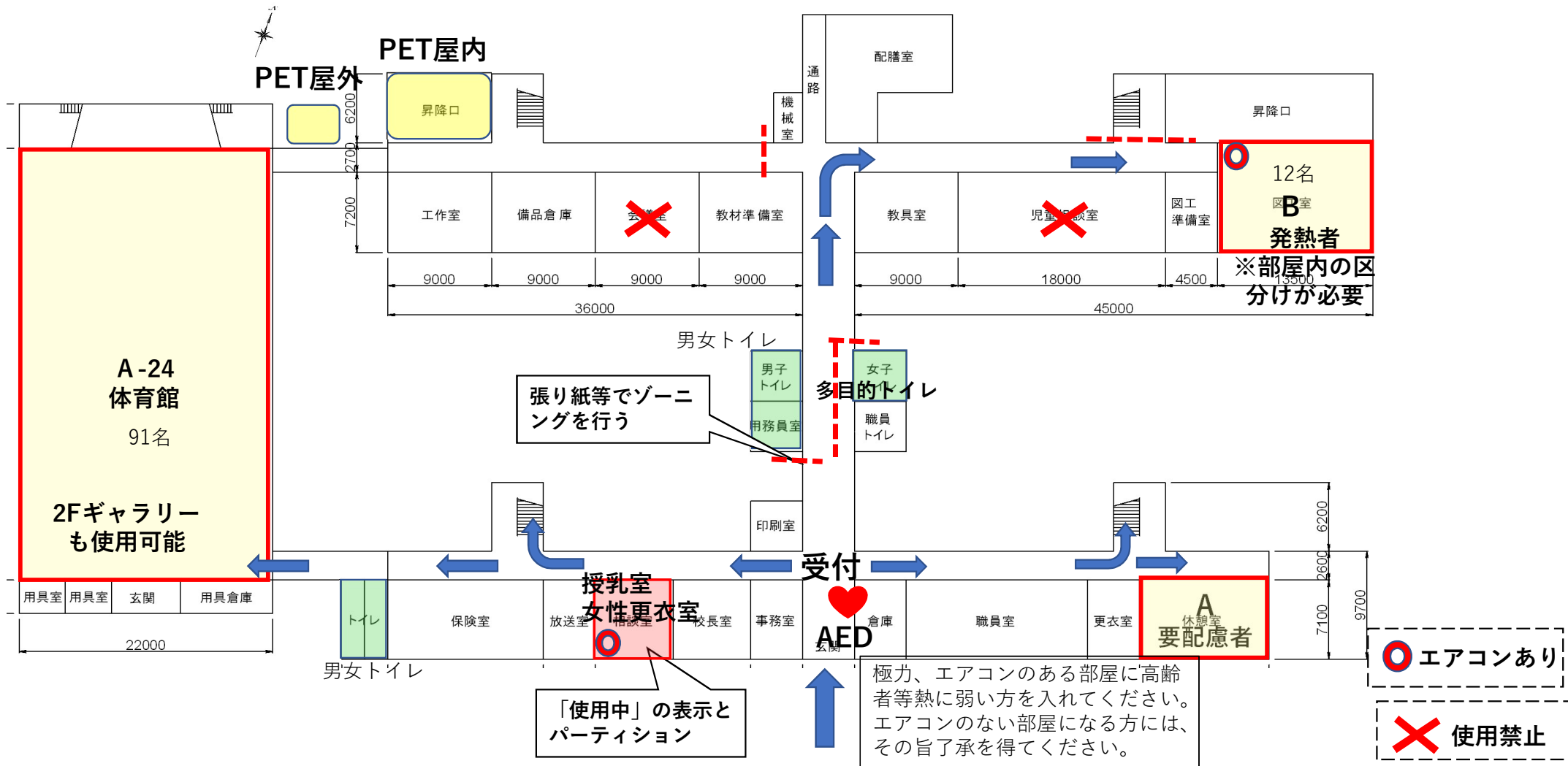
極力、エアコンのある部屋に高齢者等熱に弱い方を入れてください。エアコンのない部屋になる方には、その旨了承を得てください。

3F



1F

芦屋小学校



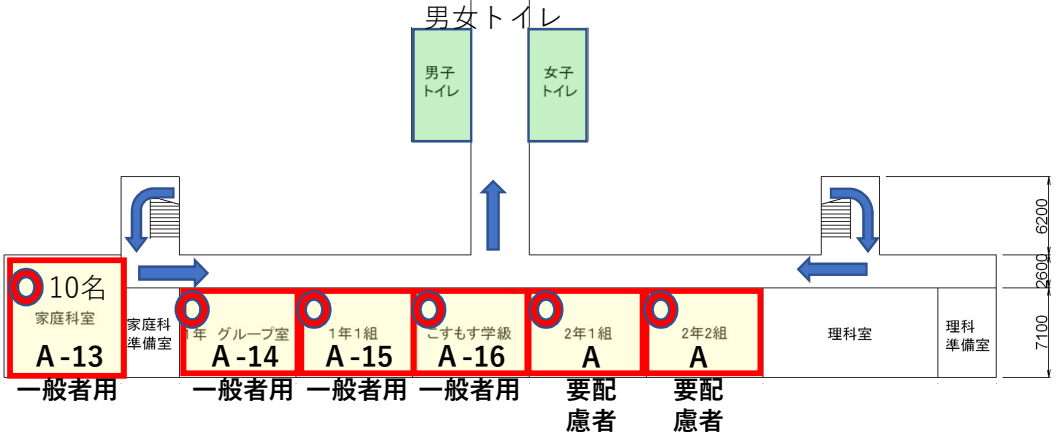
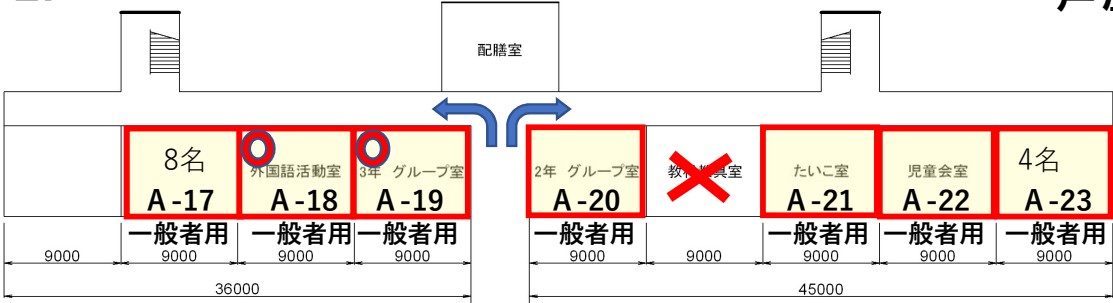
2F

芦屋小学校

極力、エアコンのある部屋に高齢者等熱に弱い方を入れてください。
エアコンのない部屋になる方には、その旨了承を得てください。

前1週間に発熱のあった方と
家族はA-5.6.7.8に収容

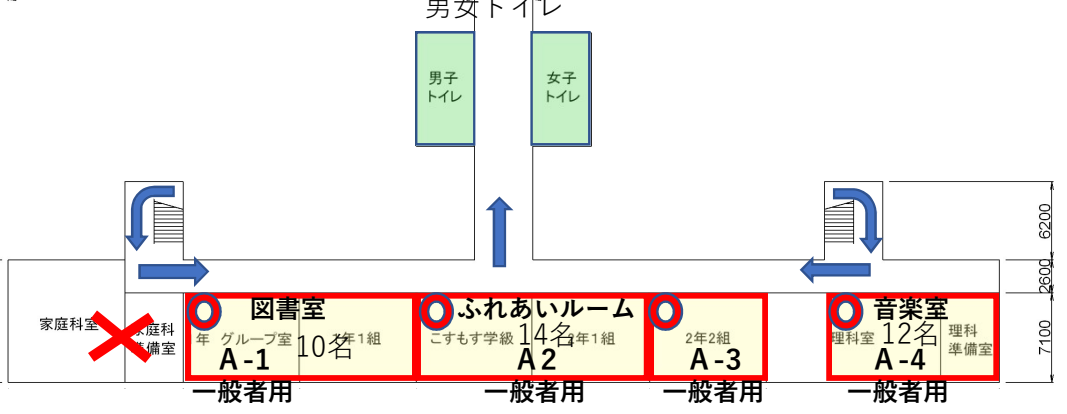
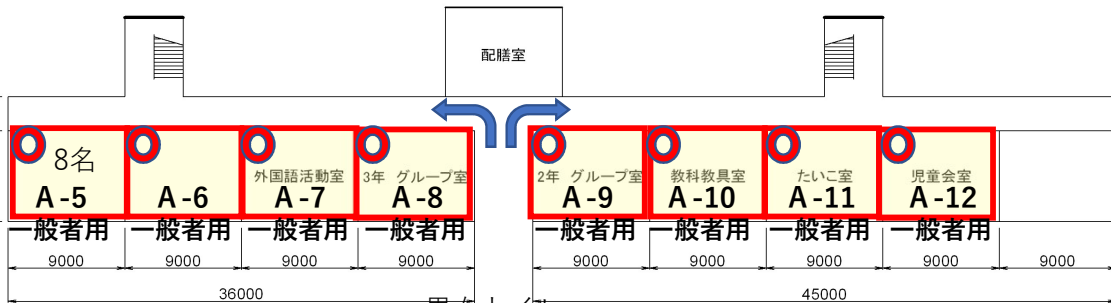
現在発熱のある方はBに収容し、
その家族はA-5.6.7.8に収容してください。



配慮を要する高齢者が多いときはA-12,A-11,A-10を順次使用する。

○ エアコンあり

3F



東公民館 (濃厚接触者)

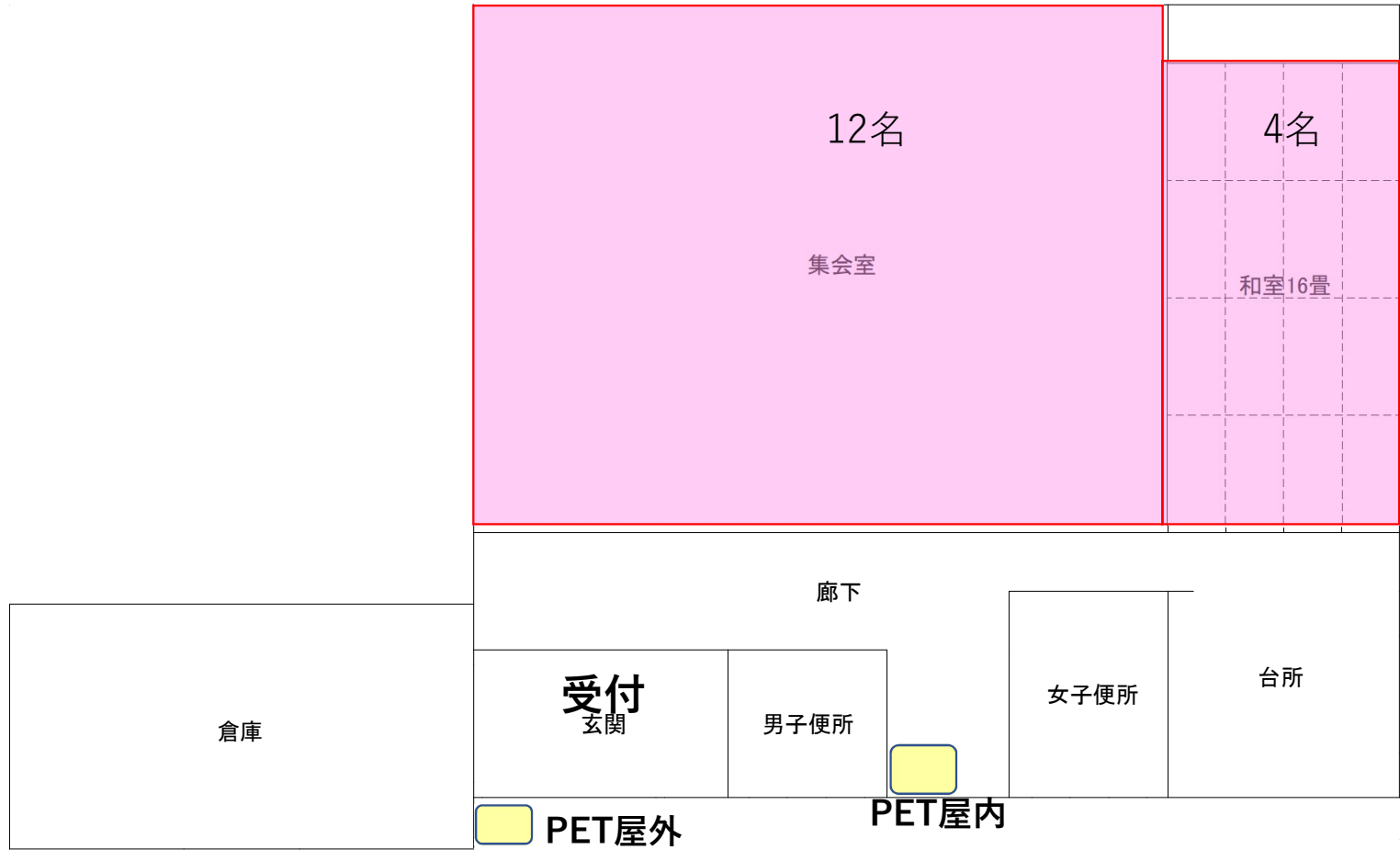


授乳所、女子更衣室が無いので学習室や事務室を活用する等配慮をお願いします。

※2人までは別室に入れ、3人目からは最も距離が離れるよう番号順に配置して下さい。

1週間以内の発熱者等は区分けができず、医療機関の指示を受けるため、対策本部に連絡

花美坂公民館



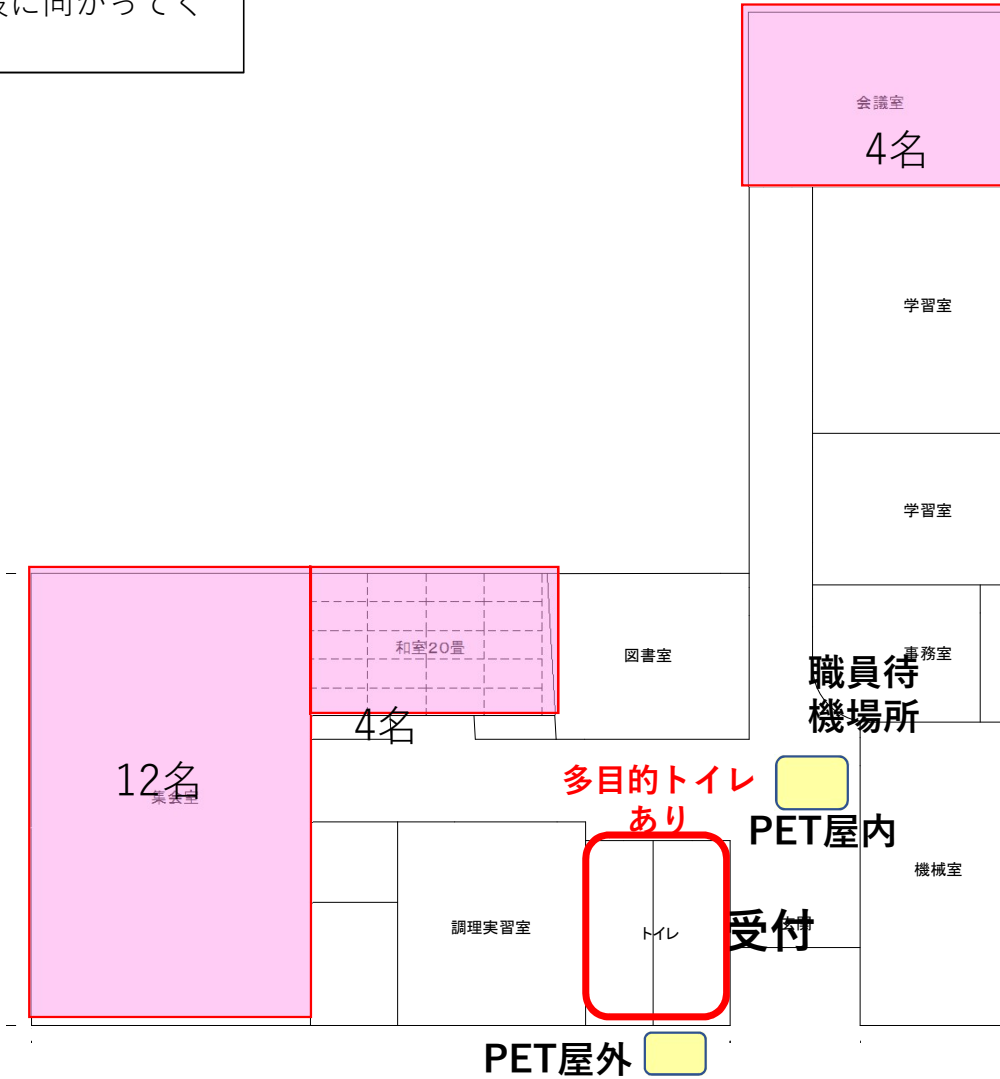
授乳所、女子更衣室が無いので台所を活用する等配慮をお願いします。

多目的トイレがないため、要配慮者の受け入れは、対策本部に連絡

1週間以内の発熱者、現在発熱中の方の受け入れは、ゾーニングができないため、対策本部に連絡

山鹿公民館

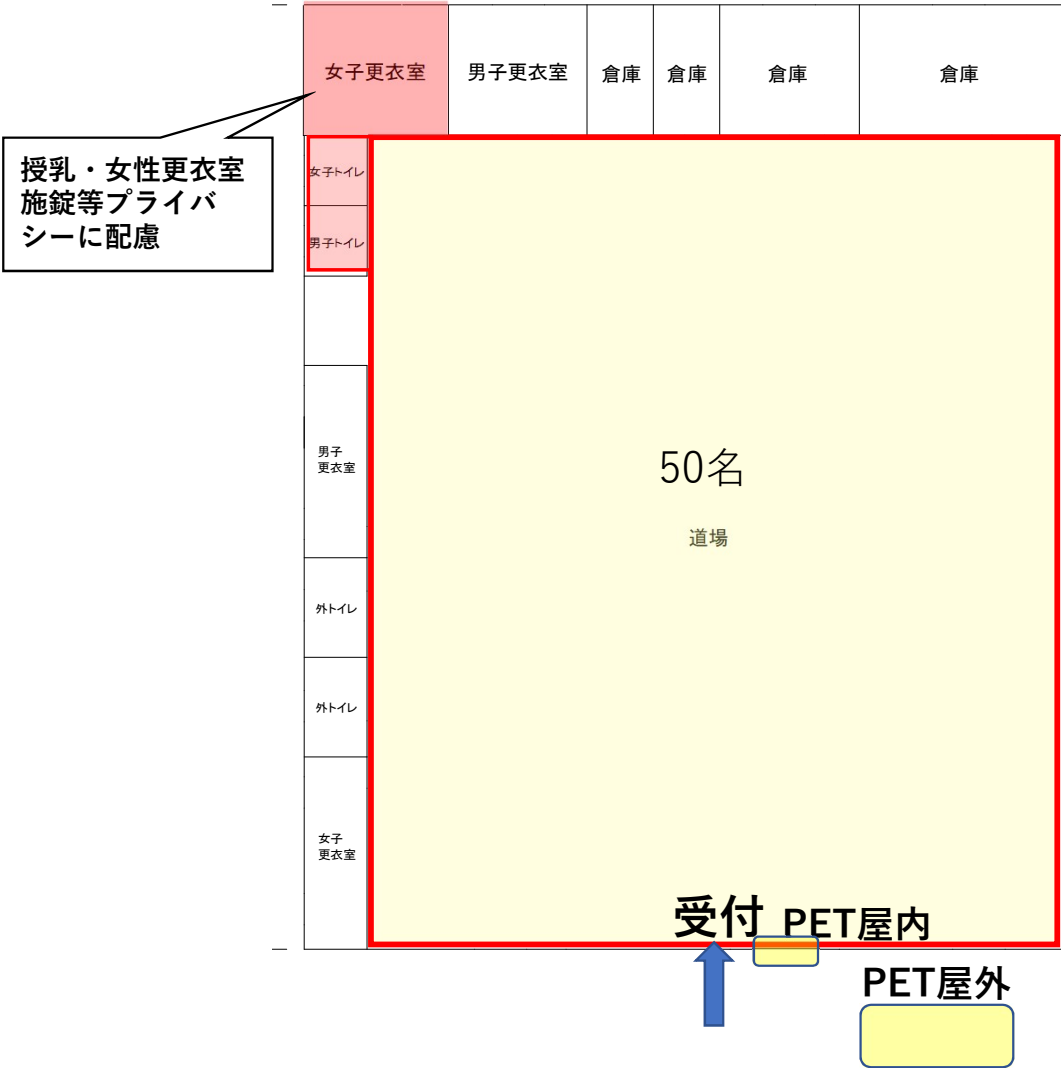
※備品は総務課にあります。
受領して避難所開設に向かってください



授乳所、女子更衣室
が無いので学習室や
事務室等を活用する
等配慮をお願いします。

1週間以内の発熱者、現在発熱中の方
の受け入れは、ゾーニングができない
ため、対策本部に連絡

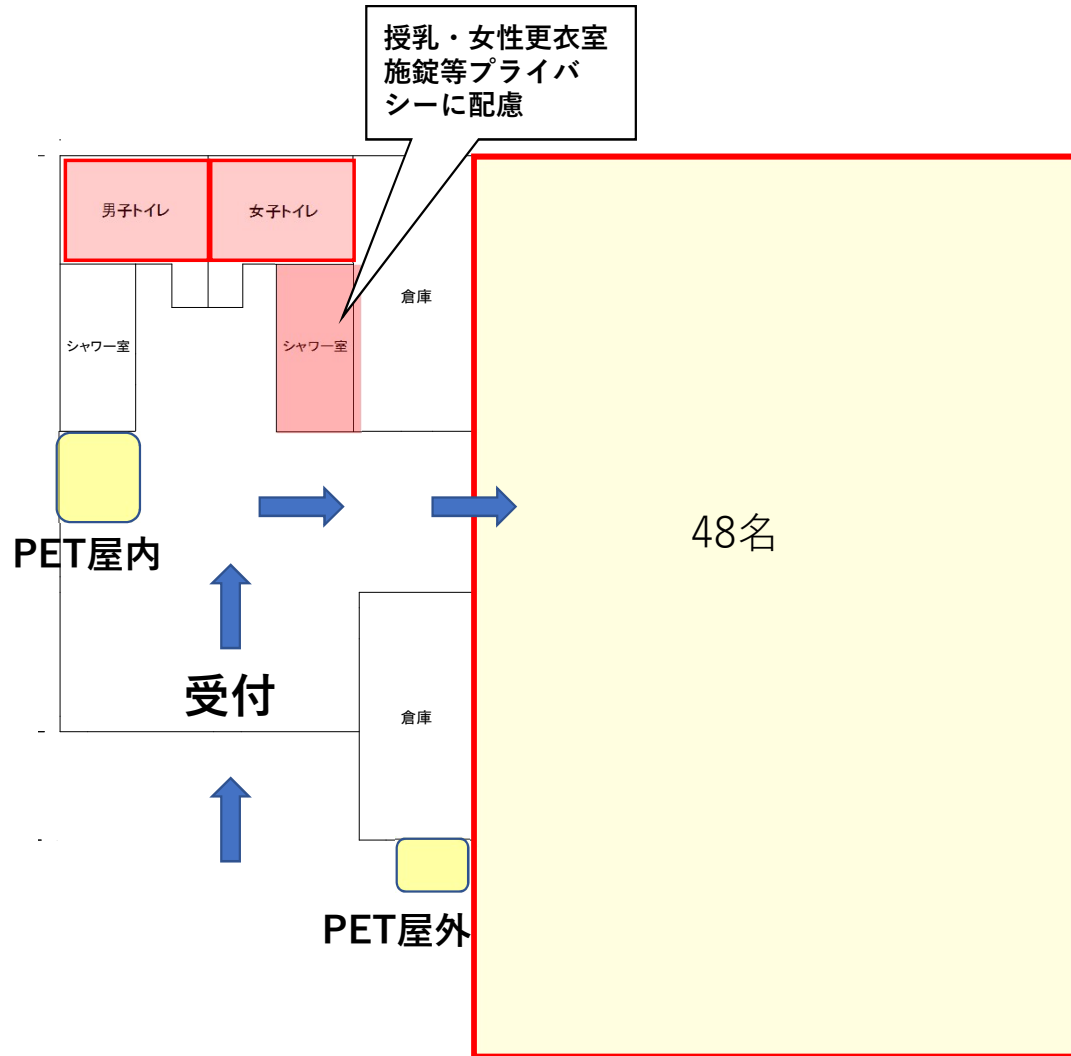
芦屋武道館



要配慮者の受け入れは、多目的トイレがないため、対策本部に連絡

1週間以内の発熱者、現在発熱中の方の受け入れは、ゾーニングができないため、対策本部に連絡

芦屋小体育館



要配慮者の受け入れは、多目的トイレがないため、対策本部に連絡

1週間以内の発熱者、現在発熱中の方の受け入れは、ゾーニングができないため、対策本部に連絡