

# もえるごみ



**1袋は10kgまでです。**

(袋に入らないものや10kg以上のものは粗大ごみ)

収集日当日の午前7時から午前8時までに出してください。

(大・中・小)

## 紙類



## 食用油



紙や布にしみ込ませるか固める。

## 衣類・布類



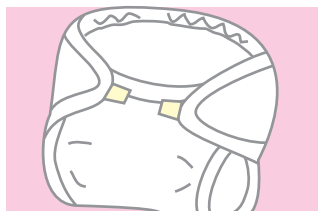
紙類、食用油、衣類、布類は、リサイクル出来ますので、地域の集団回収や拠点回収ボックスをご利用ください。

## 生ごみ



十分に水切りをする

## 紙おむつ



汚物は取り除く。

## 草木類



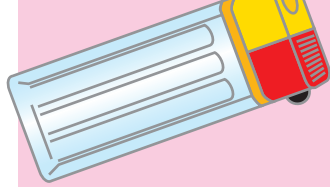
## 皮革類



## ゴム・ビニール類

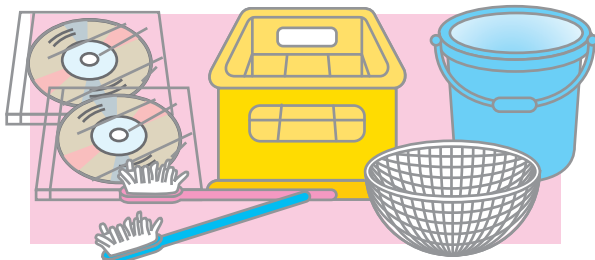


## 使い捨てライター



中身を使いきってから

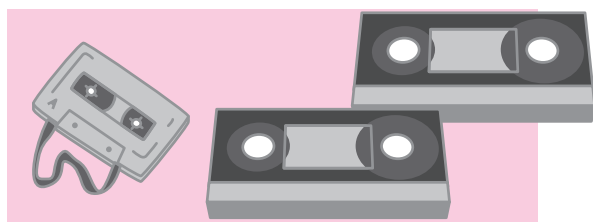
## プラ容器以外のプラスチック類



## 汚れのひどいプラ容器やチューブ類



## ビデオ・オーディオテープ



もえないごみで出すと機械に巻きつき故障の原因になります。必ずもえるごみで出してください。

## その他



灯油ポリタンクは、中身を使い切って出してください。