

第4回芦屋港活性化推進委員会
グループワーク参考資料

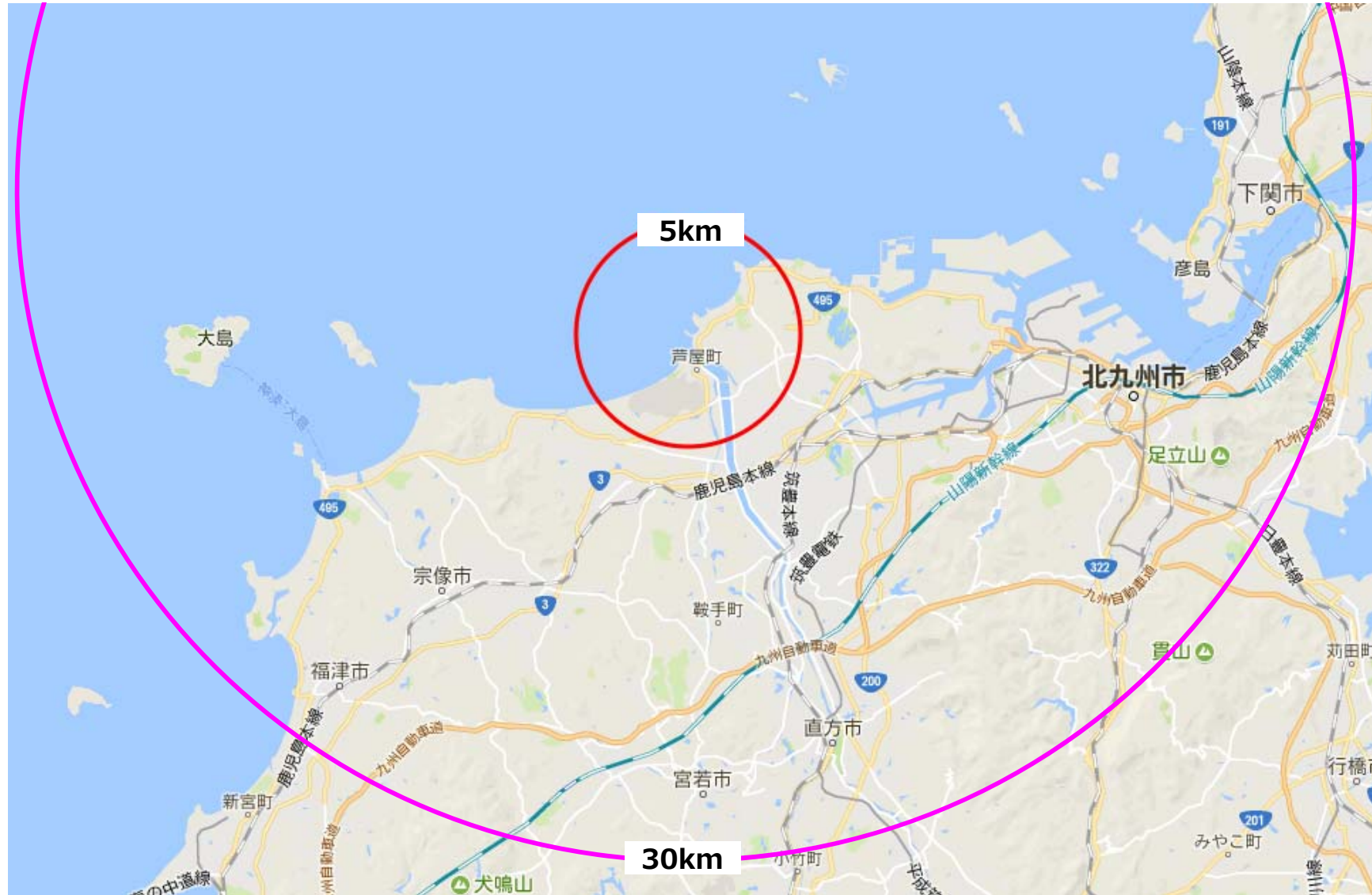
福岡県芦屋町 デスクリサーチ
(関連施設の立地状況)

2017/11/15

1. 住宅立地状況

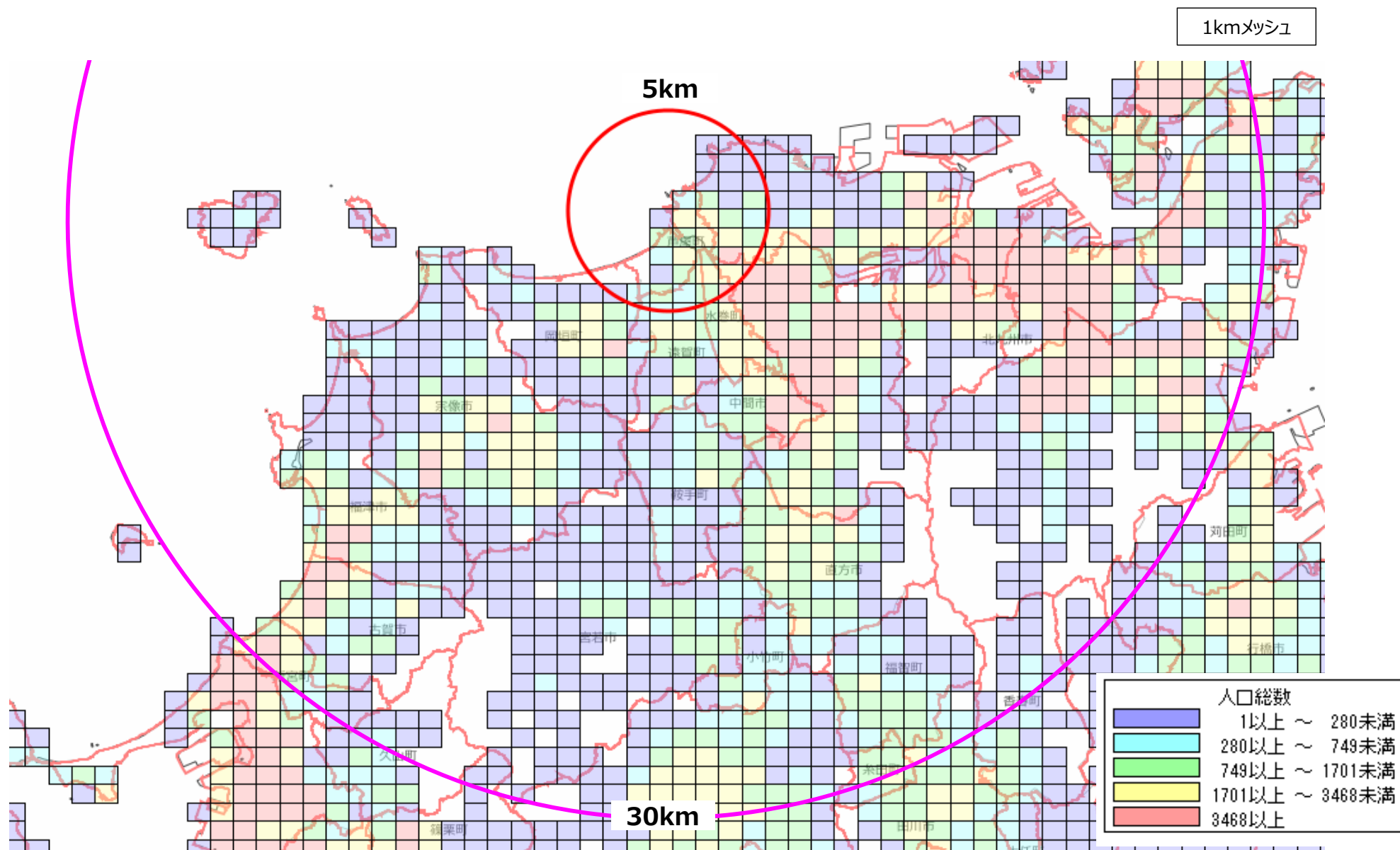
1-1 徒歩圏・自転車利用圏（5km）、自動車利用圏（30km）の設定

- ◆ 徒歩圏は、1分あたり80mとし許容範囲を15分とした場合、1.2kmで設定する。
- ◆ 自転車利用圏は、1分あたり250mとし許容範囲を20分とした場合、5.0kmで設定する。
- ◆ 自動車利用圏は、1時間で進む距離を30kmで設定する。



1-2 各圏域の人口

- ◆ 芦屋港までの徒歩圏・自転車利用圏（5km）は、6自治体で人口432,623人、5～30kmは、21自治体で人口1,708,377人、自動車利用圏（30km）合計では人口2,141,000人となっている。



1-3 各圏域の人口一覽

5km圏内市町村	H27国勢調査人口（人）
遠賀郡芦屋町	14,208
北九州市若松区	82,844
北九州市八幡西区	256,117
遠賀郡水巻町	28,997
遠賀郡遠賀町	18,877
遠賀郡岡垣町	31,580
計	432,623

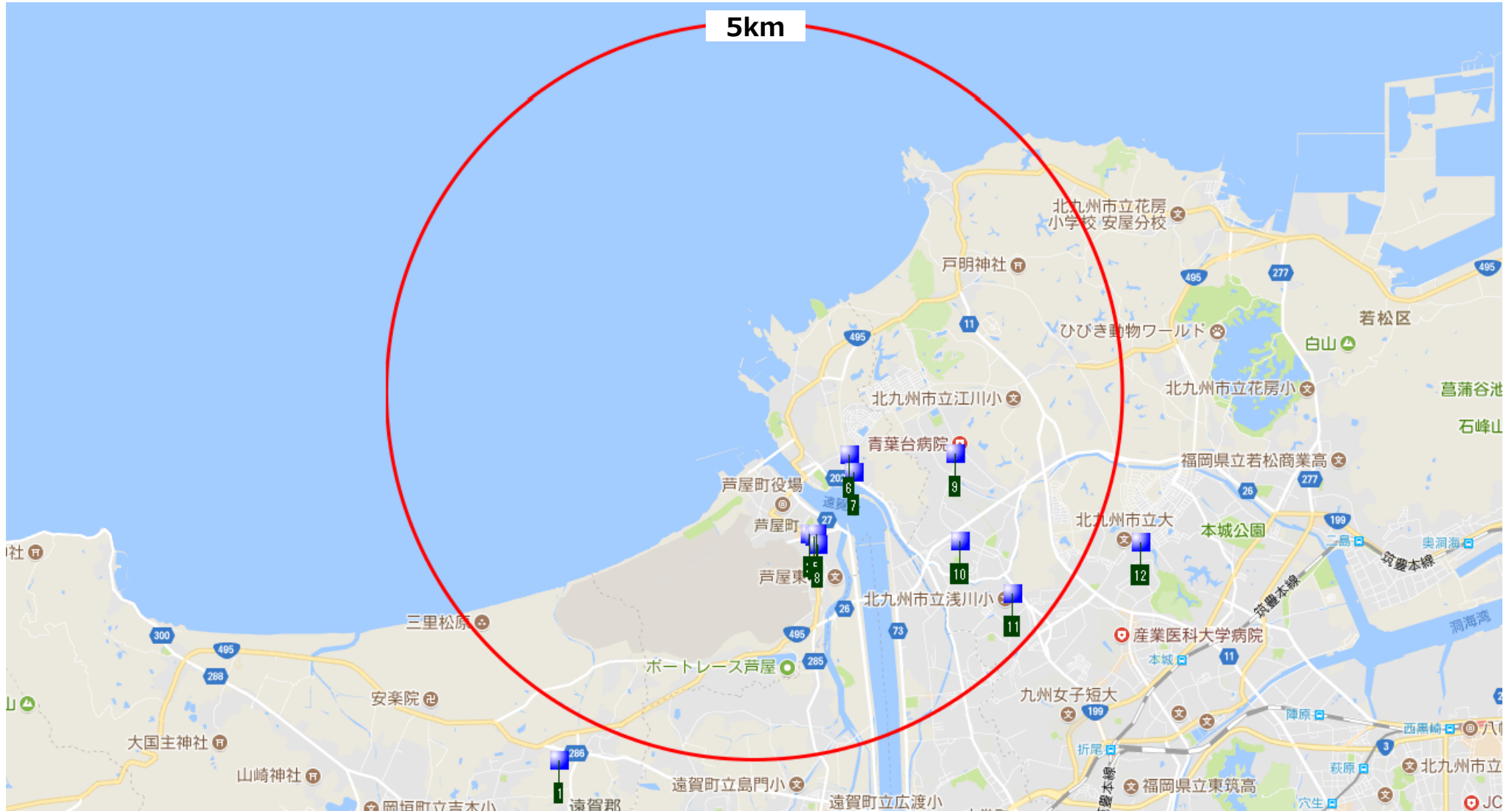
30km圏内市町村	H27国勢調査人口（人）
北九州市八幡東区	68,844
北九州市小倉北区	181,878
北九州市小倉南区	212,850
北九州市門司区	99,637
北九州市戸畑区	59,116
宗像市	96,516
福津市	58,781
中間市	41,796
宮若市	28,112
古賀市	57,959
飯塚市	129,146
行橋市	70,586
直方市	57,146
田川市	48,441
福岡市東区	306,015
鞍手郡鞍手町	16,007
鞍手郡小竹町	7,810
糟屋郡久山町	8,225
糟屋郡新宮町	30,344
糟屋郡篠栗町	31,210
京都郡みやこ町	20,243
京都郡苅田町	34,963
田川郡福智町	22,871
田川郡糸田町	9,020
田川郡香春町	10,861
計	1,708,377
総計	2,141,000

※圏内に一部でも含まれる市町（区）としているため、正確な圏内人口よりは多くなっている。

2. 商業施設

2-1 徒歩圏（5km圏）スーパーマーケット等立地状況

- ◆ スーパーマーケットは、1km圏内に4施設、2km圏内に3施設、2km以上に4施設の計11施設。
- ◆ ショッピングモールは、5km圏に1施設となっている。



※住所でプロットしており、実際の位置とは若干異なるため、地図上では圏内に入っていない場合がある。

2-2 徒歩圏（5km圏）スーパーマーケット等一覧

種別	No	名称	住所	芦屋港からの直線距離(km)
ショッピングモール	1	イオン岡垣ショッピングセンター	福岡県遠賀郡岡垣町黒山338-1	4.8
スーパーマーケット	2	生き活き市場 GoodSmileはまゆう	福岡県遠賀郡芦屋町船頭町1-11	1.0
	3	業務スーパー・豊町店	福岡県遠賀郡芦屋町高浜町3-2	1.0
	4	肉の福永	福岡県遠賀郡芦屋町船頭町3-13	1.0
	5	藤江食料品店	福岡県遠賀郡芦屋町船頭町3-13	1.0
	6	生鮮館フラップ	福岡県遠賀郡芦屋町山鹿106-1	1.1
	7	エコープ生活協同組合 若松支所	福岡県遠賀郡芦屋町山鹿124-2	1.2
	8	田畑商店	福岡県遠賀郡芦屋町高浜町2-11	1.2
	9	ポップコーン青葉台店	福岡県北九州市若松区青葉台西1-1-1	2.6
	10	サンリブ高須	福岡県北九州市若松区高須南2-2-2-1	2.7
	11	マルシヨク浅川店	福岡県北九州市八幡西区浅川日の峯2-27-22	3.7
	12	カーニバル ひびきの店	福岡県北九州市若松区ひびきの南1-1-105	4.9

※芦屋港の住所は「福岡県遠賀郡芦屋町西浜町」とした

2-3 海の駅・道の駅の立地状況

◆ 海の駅は「筑前あしや海の駅」が1km圏内にあり、道の駅は約15kmに1施設、約30kmに2施設となっている。



※住所でプロットしているため、実際の位置とは若干異なる。

種別	名称	住所	芦屋港からの直線距離 (km)
海の駅	筑前あしや 海の駅	福岡県遠賀郡芦屋町山鹿2291	0.6
道の駅	道の駅 むなかた	福岡県宗像市江口1172	15.6
	道の駅 いとだ	福岡県田川郡糸田町(その他) 162-4	30.0
	道の駅 香春	福岡県田川郡香春町鏡山1870-1	30.7

2-4 徒歩圏（5km圏）直売所の立地状況

◆ 直売所は、2km圏内の海沿いに1施設あり、圏内には他に3施設となっている。



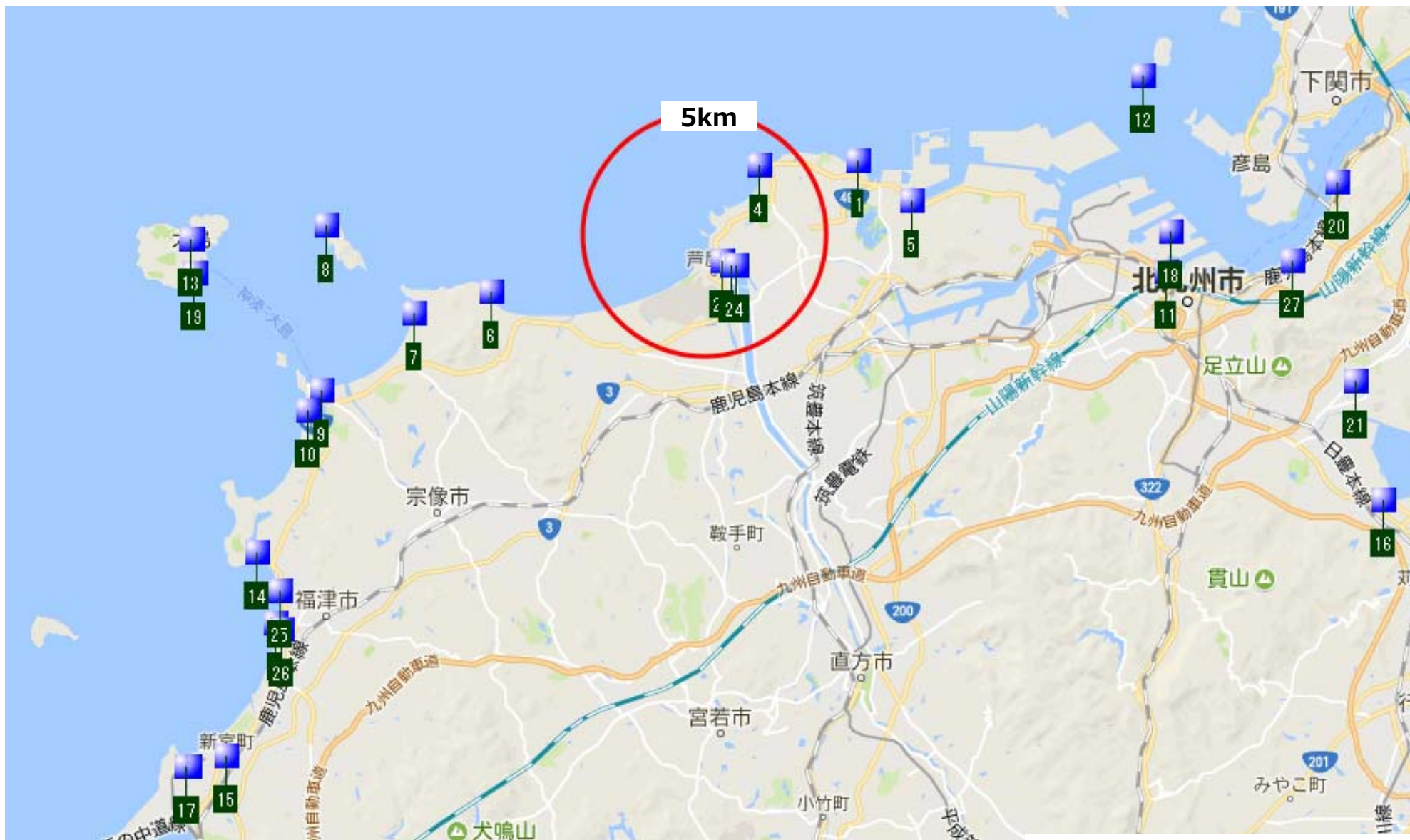
種別	名称	住所	芦屋港からの直線距離 (km)
産地直売所	筑前芦屋 とと市場	福岡県遠賀郡芦屋町大字山鹿808-7	1.9
	やさしい畑 みずまき店	福岡県遠賀郡水巻町猪熊1-8-17	3.7
	ひびきのげんき村	福岡県北九州市若松区小敷ひびきの3-5-10	3.9
	おかがきの会・直販所	福岡県遠賀郡岡垣町黒山338-1 (イオン岡垣ショッピングセンター)	4.8

※住所でプロットしており、実際の位置とは若干異なるため、地図上では圏内に入っていない場合がある。

3. 類似施設

3-1 マリンレジャー拠点の立地状況（海釣り等アクティビティなど）

- ◆ マリンレジャー拠点としては、5km圏内は漁港2施設、マリーナ3施設の計5施設あり、そのうち4施設が芦屋町内である。
- ◆ 30km圏内ではフィッシャリーナ2施設、漁港15施設、釣り場4施設、マリーナ6施設の計27施設となっている。



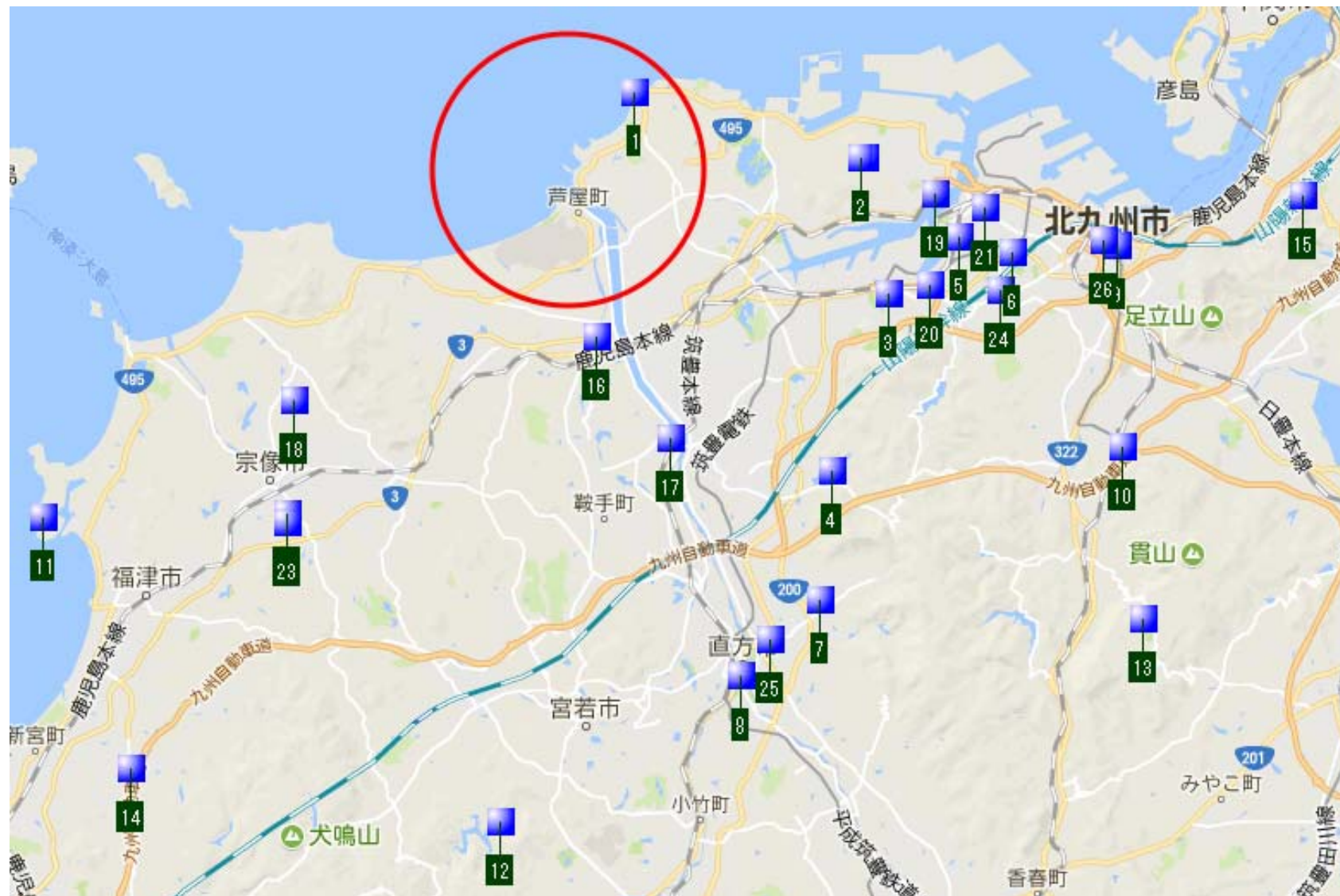
※住所でプロットしているため、実際の位置とは若干異なる。

3-2 マリンレジャー拠点一覧

種別	No	名称	住所	芦屋港からの直線距離(km)
フィッシャリーナ	1	脇田漁港フィッシャリーナ	福岡県北九州市若松区脇田	7.4
	2	福岡漁港（福岡海浜公園）	福岡県福津市西福岡3-49-1	23.2
漁港	3	柏原漁港	福岡県遠賀郡芦屋町山鹿2291	0.6
	4	岩屋漁港	福岡県北九州市若松区有毛2773	4.5
	5	脇之浦漁港	福岡県北九州市若松区大字小竹	8.7
	6	波津漁港	福岡県遠賀郡岡垣町大字波津1675	9.0
	7	鐘崎漁港	福岡県宗像市鐘崎	12.3
	8	地島漁港	福岡県宗像市地島	15.9
	9	神湊漁港	福岡県宗像市神湊	16.8
	10	勝浦漁港	福岡県福津市勝浦	17.6
	11	平松漁港	福岡県北九州市小倉北区東港1	18.9
	12	馬島漁港	福岡県北九州市小倉北区馬島	19.4
	13	大島漁港	福岡県宗像市大島	21.4
	14	津屋崎漁港	福岡県福津市津屋崎	22.1
	15	相島漁港	福岡県糟屋郡新宮町	28.4
	16	曾根漁港	福岡県北九州市小倉南区曾根新田	29.5
	17	新宮漁港	福岡県糟屋郡新宮町湊	29.9
釣り場	18	日明・海峡釣り公園	福岡県北九州市小倉北区西港町	19.1
	19	うみんぐ大島	福岡県宗像市大島1822-4	21.2
	20	片上一文字	福岡県北九州市門司区片上海岸	26.0
	21	井ノ浦港	福岡県北九州市小倉南区吉田	27.1
マリーナ	22	ヨットハーバー芦屋	福岡県遠賀郡芦屋町山鹿2047	0.6
	23	山本造船マリーナ	福岡県遠賀郡芦屋町山鹿37-11	0.9
	24	芦屋マリーナ	福岡県遠賀郡芦屋町山鹿40-15	1.1
	25	TAOSURF	福岡県福津市宮司浜4-2-8	22.2
	26	フクママリーナ	福岡県福津市花見が浜3-7-1	23.2
	27	小倉マリーナ	福岡県北九州市門司区松原2-9-1	24.0

3-3 バーベキュー・イベント広場の立地状況

- ◆ 5km圏内ではバーベキュー場とイベント広場が各1施設ある。
- ◆ 30km圏内ではバーベキュー場15施設、イベント広場11施設の計26施設となっている。



※住所でプロットしているため、実際の位置とは若干異なる。

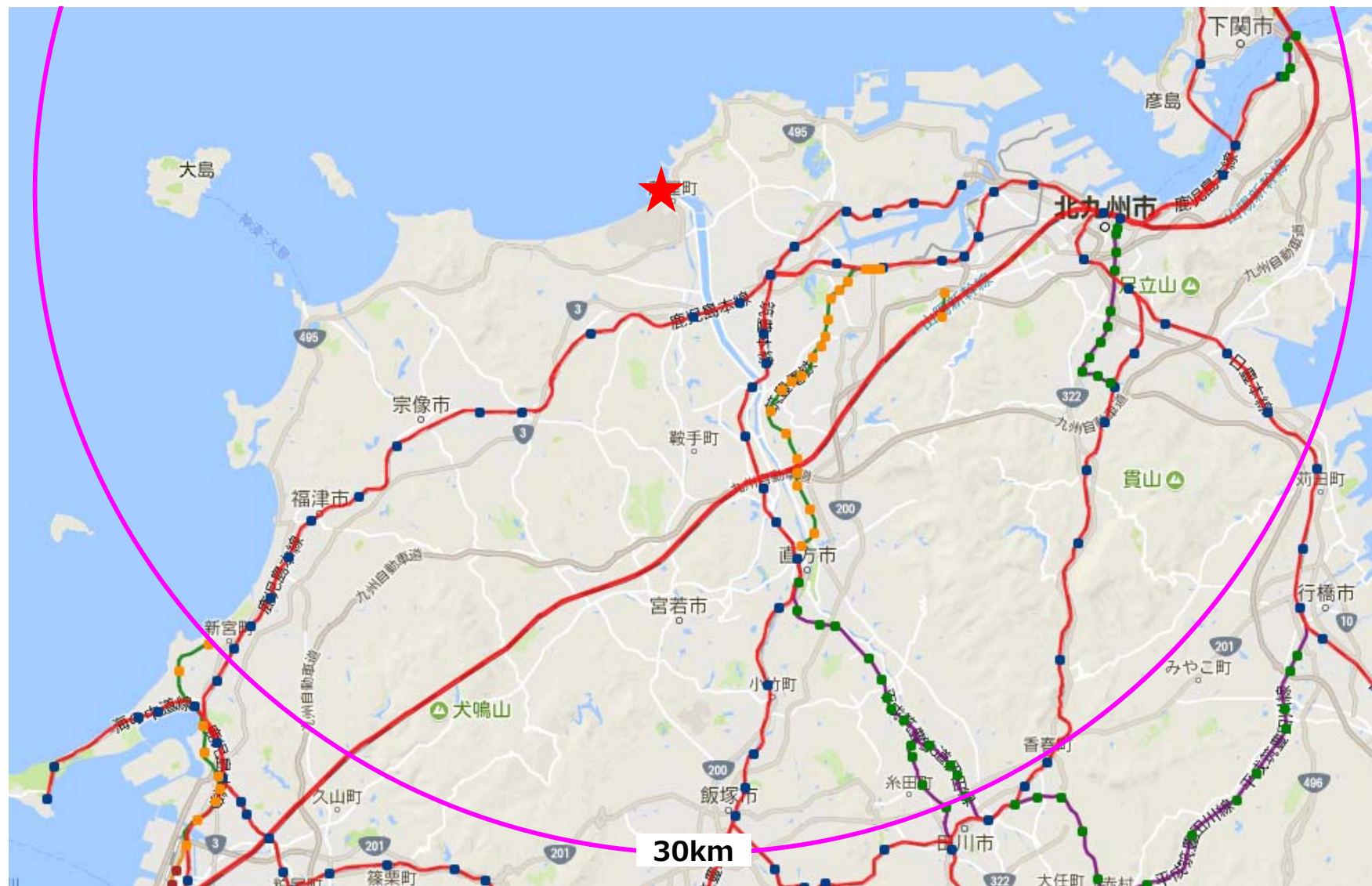
3-4 バーベキュー・イベント広場一覧

種別	No	名称	住所	芦屋港からの直線距離(km)
バーベキュー場	1	岩屋海水浴場 海の家 はまかぜ	福岡県北九州市若松区有毛 岩屋海岸	4.6
	2	しょうぶ谷キャンプ場	福岡県北九州市若松区小石 菖蒲谷池自然公園	10.8
	3	帆柱キャンプ場	福岡県北九州市八幡東区前田	12.2
	4	畑キャンプセンター	福岡県北九州市八幡西区大字畑2193-2	13.8
	5	八幡村	福岡県北九州市八幡東区荒手1-1817-23	14.3
	6	金比羅キャンプ場	福岡県北九州市戸畑区金比羅町5	16.3
	7	竜王峡キャンプ村	福岡県直方市上頓野	17.3
	8	直方オートキャンプ場	福岡県直方市新町地先	18.6
	9	ルーフトップテラス バババ・バーベキュー	福岡県北九州市小倉北区魚町3-1-6 魚町ヒカリテラス4F	20.2
	10	堀越キャンプ場	福岡県北九州市小倉南区堀越367-2	22.2
	11	大峰山キャンプ場	福岡県福津市渡1110	22.8
	12	いこいの里千石	福岡県宮若市宮田2058-1	23.1
	13	平尾台自然の郷	福岡県北九州市小倉南区平尾台1-1-1	26.1
	14	古賀グリーンパーク ピクニック広場	福岡県古賀市青柳町587-1	26.6
	15	矢筈山キャンプ場	福岡県北九州市門司区大里	27.0
イベント広場	16	広渡コミュニティ広場	福岡県遠賀郡遠賀町広渡1	5.0
	17	遠賀川河川敷グラウンド	福岡県中間市垣生	9.4
	18	ふれあいの森総合公園 ふれあい広場	福岡県宗像市山田1619-8	12.6
	19	久岐の浜広場	福岡県北九州市若松区久岐の浜1-7	13.4
	20	東田高炉記念広場	福岡県北九州市八幡東区東田2-3-12	13.5
	21	ヨイトサ広場	福岡県北九州市戸畑区新池1-1	15.2
	22	宗像ユリックス 古墳広場	福岡県宗像市久原169	15.7
	23	宗像ユリックス 多目的広場	福岡県宗像市久原400	15.9
	24	たかみ広場	福岡県北九州市八幡東区高見2-10	16.1
	25	東校区ふれあいアンビシャス広場	福岡県直方市頓野	17.7
	26	勝山公園	福岡県北九州市小倉北区内2	19.6

4. 公共交通、自転車道等の状況

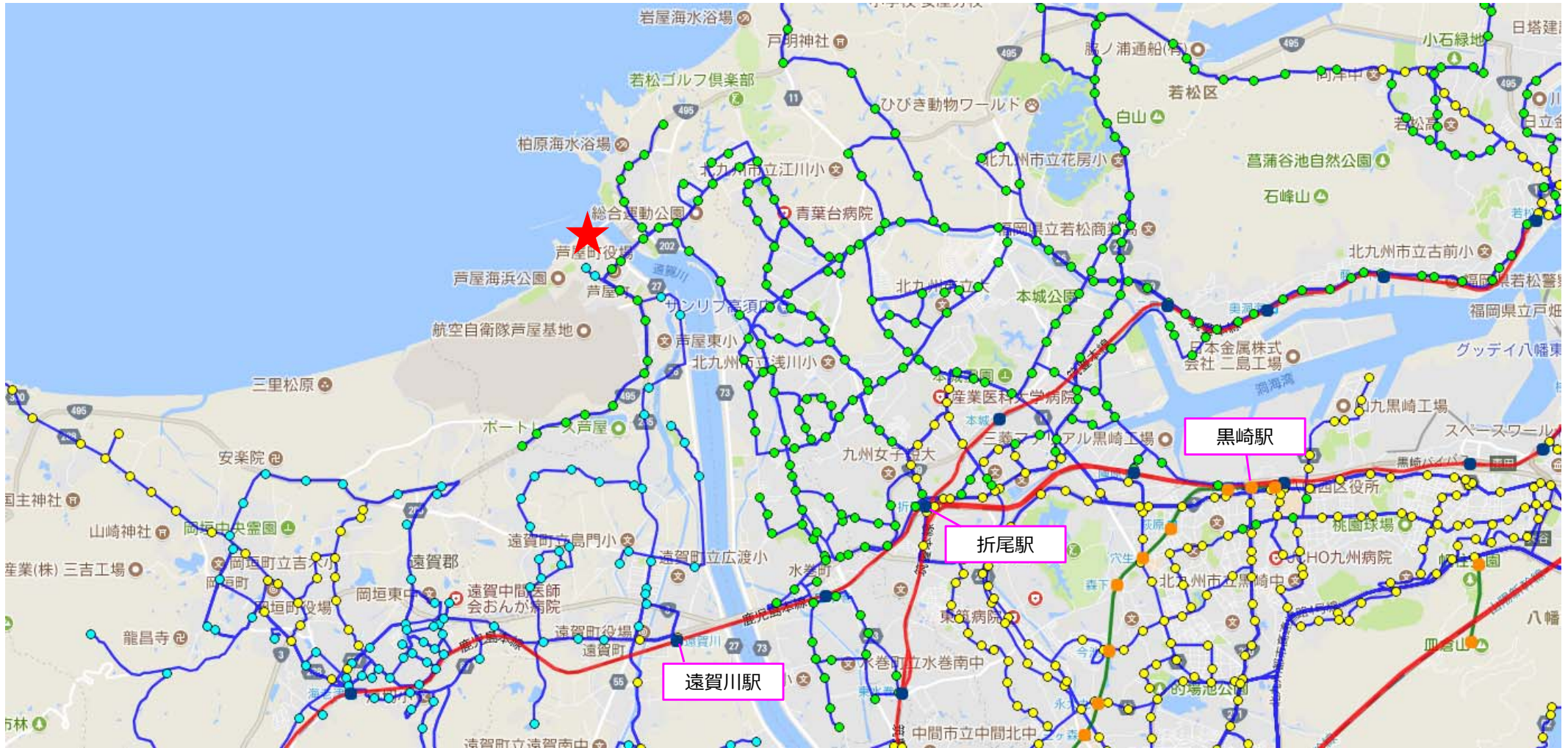
4-1 鉄道路線

- ◆ 鹿児島本線黒崎駅、筑豊電鉄黒崎駅前、鹿児島本線、筑豊本線折尾駅、鹿児島本線遠賀川駅からのアクセスが考えられる。



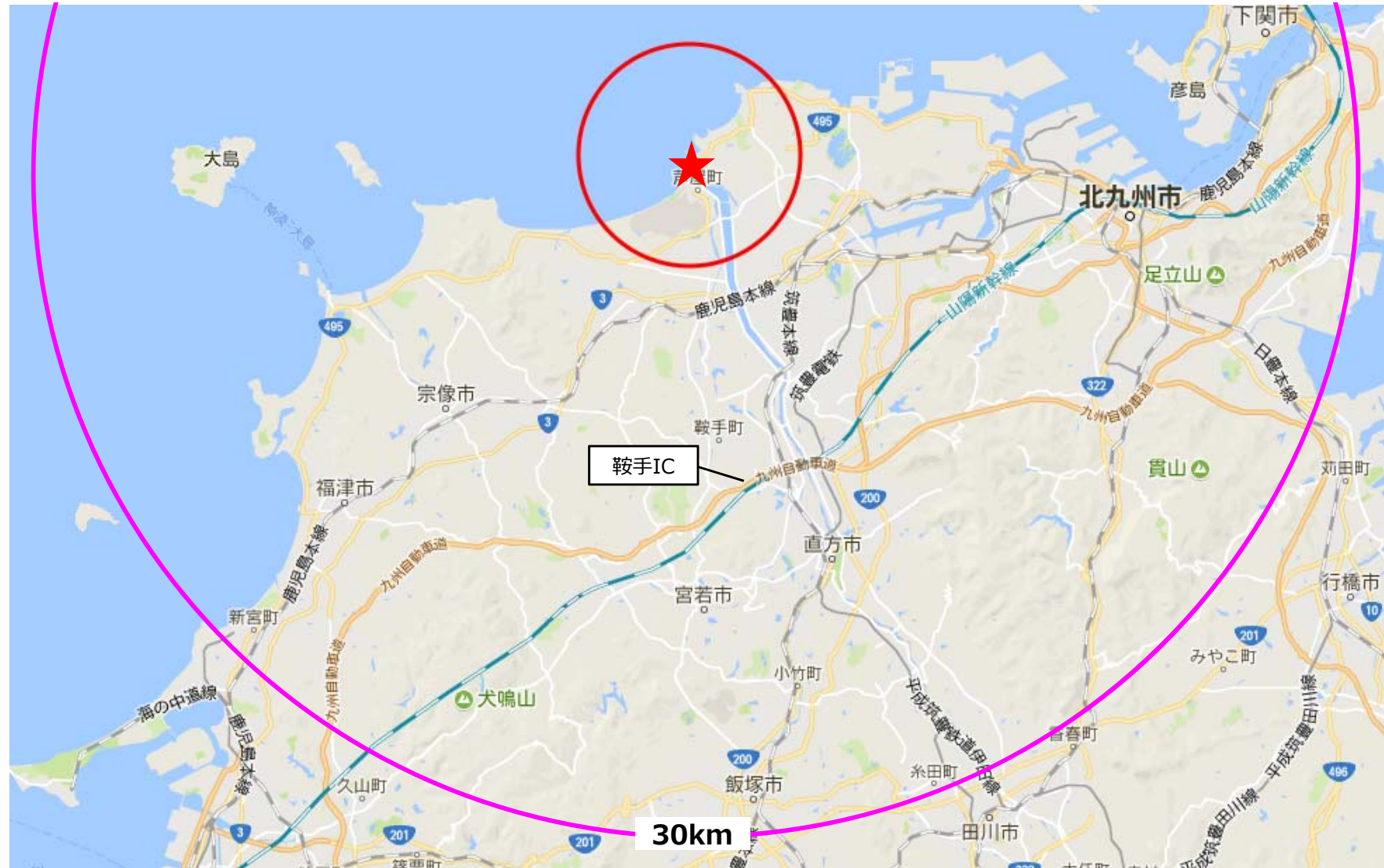
4-2 徒歩圏（5km圏） 鉄道＋バス路線

- ◆ 鹿児島本線黒崎駅・筑豊電鉄黒崎駅前からバスで約40分、鹿児島本線・筑豊本線折尾駅からバスで約20分、鹿児島本線遠賀川駅からバスで約15分。
- ◆ 遠賀川駅からは芦屋タウンバス、折尾駅からは北九州市営バス、黒崎駅からは北九州バスである。



4-3 自動車道

◆ 九州自動車道鞍手ICから車で約30分。



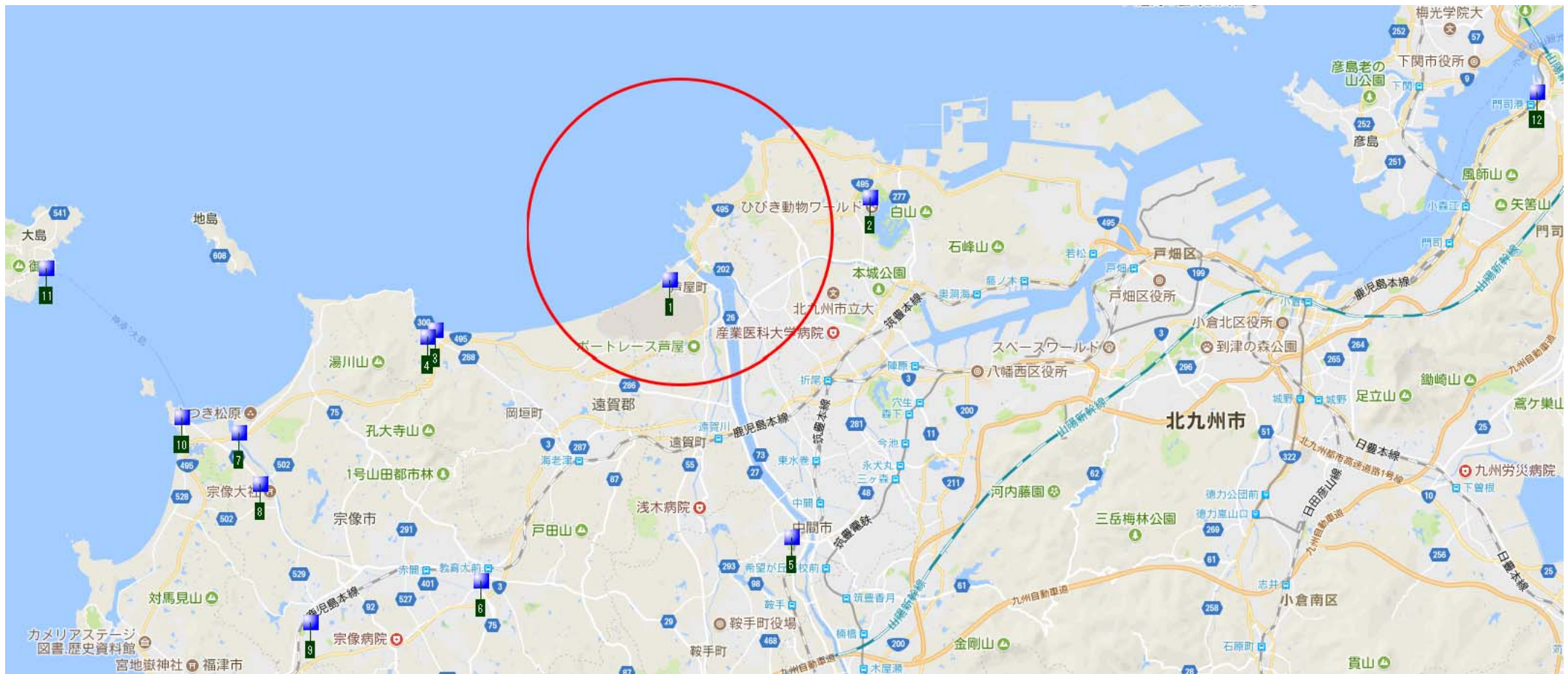
4-4 自転車道

- ◆ 遠賀宗像自転車道は、遠賀川コース、玄海灘・響灘コース、釣川コースの3コース、直方北九州自転車道は、遠賀川コースと玄海灘・響灘コースの2コース、飯塚直方自転車道は、遠賀川沿いのコースである。



4-5 レンタサイクルの拠点

- ◆ レンタサイクルの拠点は芦屋町内に1施設あり、5km圏内には他には存在しない。
- ◆ 5～10km圏内では岡垣町に2施設、北九州市若松区と中間市に各1施設。10～20km圏内では宗像市に5施設。20～30km圏内では宗像市と北九州市門司区に各1施設あり、合計すると、30km圏内では計12施設ある。



4-6 レンタサイクルの拠点一覧

種別	No	名称	住所	芦屋港からの直線距離(km)
レンタサイクル 拠点	1	芦屋海浜公園観光レンタサイクル	福岡県遠賀郡芦屋町大字芦屋1455-284	0.7
	2	響灘緑地GREEN PARK	福岡県北九州市若松区竹並1006	6.4
	3	岡垣町観光ステーション北斗七星	福岡県遠賀郡岡垣町大字原670	8.5
	4	波津海岸	福岡県遠賀郡岡垣町原	8.8
	5	中間市地域交流センター	福岡県中間市大字垣生660-1	9.5
	6	街道の駅赤馬館	福岡県宗像市赤間4-1-8	12.3
	7	道の駅むなかた	福岡県宗像市江口1172	15.6
	8	海の道むなかた館	福岡県宗像市深田588	15.7
	9	JR東郷駅日の里口駐輪場	福岡県宗像市日の里1丁目	17.0
	10	神湊渡船ターミナル駐車場	福岡県宗像市神湊487-51	17.2
	11	大島観光案内所	福岡県宗像市大島1809-18	21.0
	12	レンタサイクルターミナルジョイント (JOYiNT) 門司港レトロ	福岡県北九州市門司区東港町6-66	28.5