

2人に1人は がんになる!

～受けようがん検診～

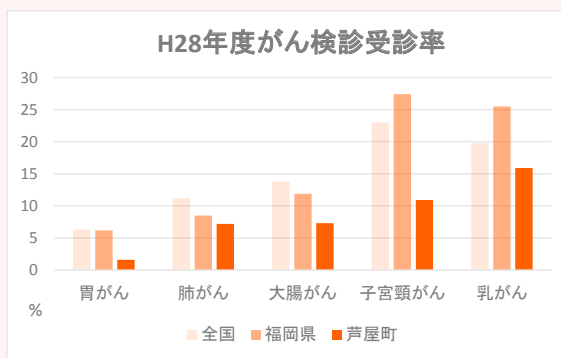


▷問い合わせ 健康づくり係
(☎223局3533)

とても重要

日本では、およそ2人に1人が「がん」になるといわれ、3人に1人が「がん」で亡くなっています。がんは、進行しないと症状が現れません。症状が現れてからの治療では「命」にかかわります。

ところが、芦屋町は全国・福岡県と比較してがん検診の受診率が低く、早期発見のチャンスをのがすかもしれない人が多いのが現状です。検診を受けることで、定期的に自分の体をチェックし、早期にがんを発見し治療することが大切になります。ぜひ、多くの人に検診を受けていただきたいと思います。



平成28年度地域保健・健康増進事業報告(厚生労働省)より

胃がん検診の受診率はわずか数パーセント

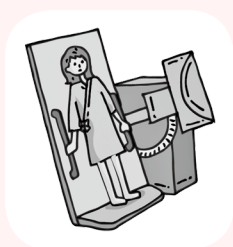
胃がんは早期発見・早期治療により、90%以上の治癒が期待できます。しかし、胃がんの早期には自覚症状がありません。そのため「異常を感じたら病院に行こう」では手遅れになる可能性があります。早期発見のためにも毎年胃がん検診を受けましょう。

胃がん検診の受け方

芦屋町では40歳以上の人を対象に、1年に1度胃がん検診を受けることを勧めています。検査の方法が2種類あるため、どちらかを選択して受けることができます。

1 バリウムによるX線検査

- 費用 800円
- 検査時間 10分程度
- 飲むバリウムの量 150～200ml程度
- 以前のバリウムに比べ、味や量に工夫がなされ、飲みやすくなっている。



2 胃内視鏡検査

- 費用 2000円
- 検査時間 約15分～20分程度
- 経口内視鏡検査 先端にカメラのついた細い柔軟なチューブを口から体内に入れて胃の内部を観察する検査
- 胃の粘膜表面を直接見るので詳しい検査ができる。希望すれば、鎮静剤を使用して、苦痛や不快感が少なく検査を受けることができ、鎮静剤を使用した場合は、検査後にベッドで安静にする時間が必要。



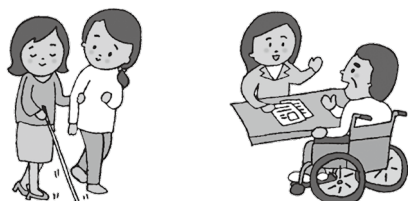


障がい者の人権

平成28年4月に、「障害者差別解消法」が施行され、障がいを理由とする差別の禁止・合理的配慮の不提供の禁止が明記されました。また、令和2年には、東京オリンピック競技大会・東京パラリンピック競技大会を迎えることもあり、人権尊重の機運が高まっています。社会は共生社会の実現へと動いているのです。その実現に向けて、障がいの有無などにかかわらず、誰もが相互に人格と個性を尊重し支え合う「心のバリアフリー」を推進することが必要とされています。

「誰だって手を貸してほしい時がある～明日と笑顔をつなぐ一声を～」これは平成29年度に法務省人権擁護局と全国人権擁護委員連合会が、障がいのある人の人権に関する啓発活動のために公募した、キャッチコピーコンテストの最優秀賞に選出された作品です。このキャッチコピーを素材としたポスターも作成され、全国の公共機関などに配布・掲示され、広く啓発に役立ちました。ここに表されているように、障がいの有無に関わらず、人生の中で何らかのハンディを抱え、何らかの支援を必要とする時が訪れる可能性は、誰にだってあります。「障がい」は特別なことではないのです。

同じキャッチコピーコンテストの優秀賞には、「違うを知る。違うを考える。違うを理解する。そして違うを認める。」「『守る・守られる』から『ともに歩む』へ。」の2作品が選ばれています。障がいをまず、「知る」ことから始め、考え理解し、お互いを認め合い、「ともに歩む」道を模索する。そして、誰もが生きやすい社会を自分たちの手でつくっていききたいものです。



▷問い合わせ 社会教育係(☎223局3546)

芦屋中央病院がん検診の申し込み

平日は原則すべての日程でがん検診を行っています。日曜日は10月27日、11月17日のみ行います。

検診の予約は芦屋中央病院検診センター予約専用電話に直接申し込んでください。

▷電話番号 ☎222局2932

▷受付時間 午前10時～午後4時、希望日の土・日・祝日を除く1日前まで

| 検診名 | 胃がん | | 肺がん | | |
|-------|-------------|--------|---------------|-------------|------|
| 対象 | 40歳以上の男女 | | 40歳以上の男女 | | |
| 内容 | バリウムによるX線検査 | 胃内視鏡検査 | 胸部X線撮影 | かく痰検査 | |
| 日程 | 平日 | ○ | ○ | ○ | ○ |
| | 日曜日 | ○ | × | ○ | ○ |
| 自己負担金 | 800円 | 2000円 | 64歳以下 300円 | 65歳以上 0円 | 400円 |
| 受診回数 | 年に1回 | | | | |

| 検診名 | 大腸がん | 前立腺がん | 乳がん | | 子宮頸がん |
|-------|----------|----------|------------|------------|---------------------|
| 対象 | 40歳以上の男女 | 50歳以上の男性 | 40～49歳の女性 | 50歳以上の女性 | 20歳以上の女性 |
| 内容 | 便潜血検査 | 血液検査 | マンモグラフィ2方向 | マンモグラフィ1方向 | 子宮の入り口の細胞をブラシでとって検査 |
| 日程 | 平日 | ○ | ○ | ○ | ※ |
| | 日曜日 | ○ | ○ | ○ | ○ |
| 自己負担金 | 300円 | 500円 | 800円 | 600円 | 400円 |
| 受診回数 | 年に1回 | | 2年に1回 | | |

※子宮頸がん検診は、齋藤シーサイド・レディースクリニック(☎701局8880)、もしくはおなが病院(☎282局0121)で診療時間内に受けることができます。直接お申し込みください。