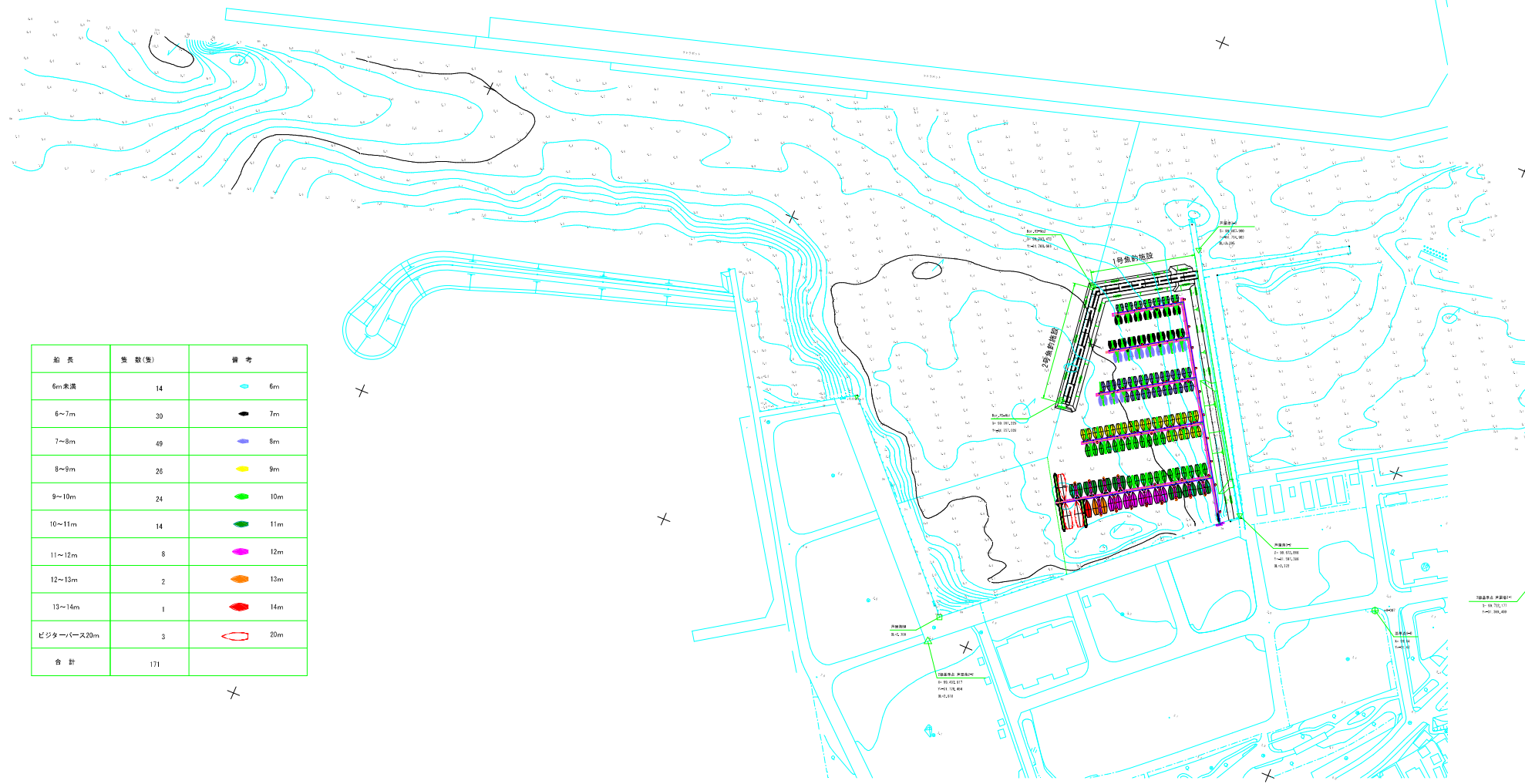
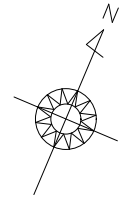


工事年度	令和	年度起工	第	号	工区
工事名	戸塚港供排水施設詳細設計業務委託				
路線 河川名	戸塚港	地区			
工事箇所	沼貫都戸塚町大字西町		地内		
図面名	全体計画平面図				
縮尺	1:1500	図番番号	全	葉之内	01号
事務所名	福岡県北九州県土整備事務所				
認可当 初	認可第	回変更	初	回変更	口確定 口

全体平面図

S=1:1500

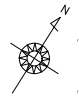


鉛長	隻数(隻)	備考
6m未満	14	6m
6~7m	30	7m
7~8m	49	8m
8~9m	26	9m
9~10m	24	10m
10~11m	14	11m
11~12m	8	12m
12~13m	2	13m
13~14m	1	14m
ビクターバス20m	3	20m
合計	171	

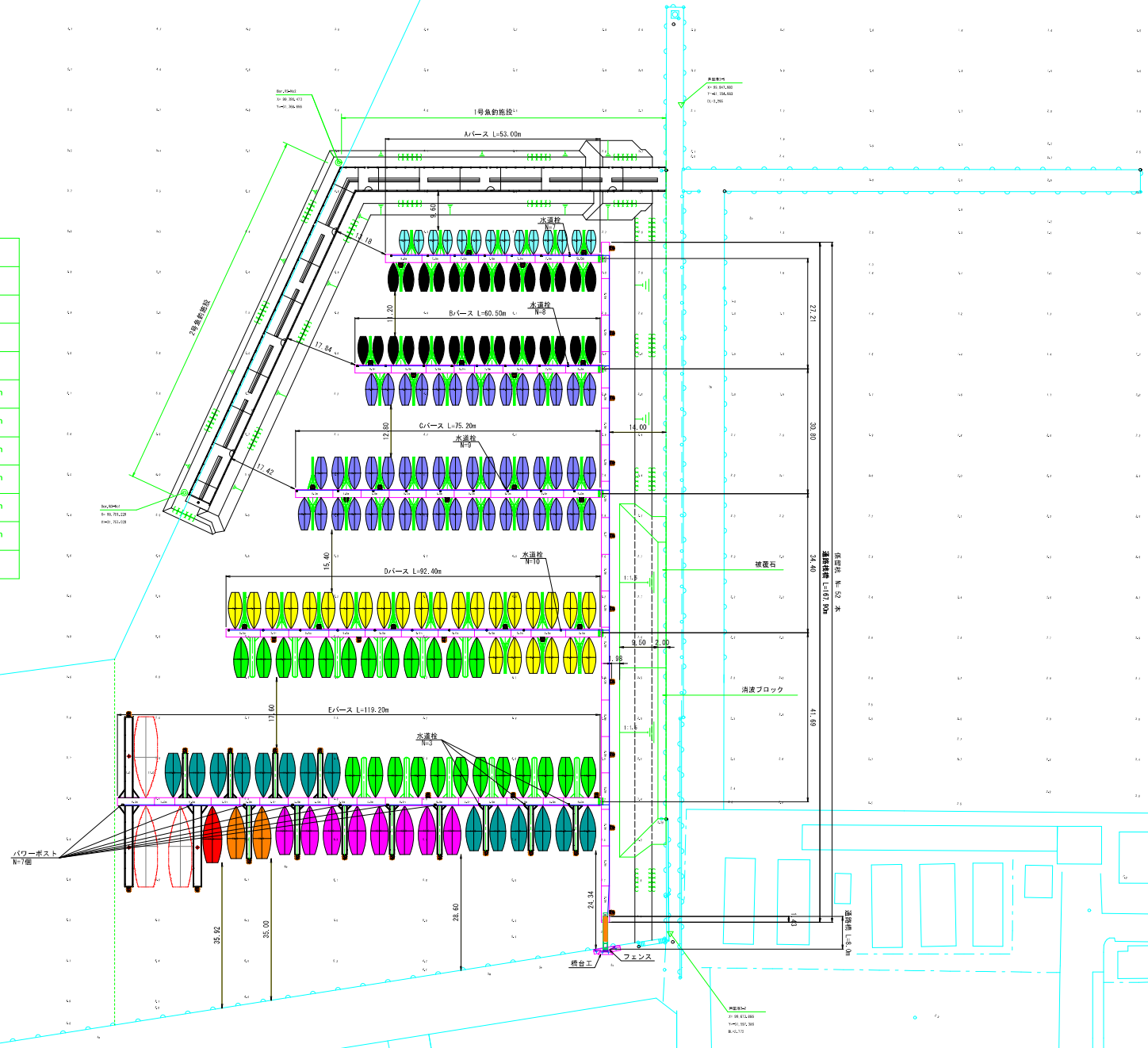
1: 10, 752, 117
1: 10, 100, 000

工事年度	令和	年度起工	第	号	工区
工事名					
路線 河川名	戸原港	地区			
工事箇所	浜賀部戸原町大字西町	地内			
図面名	平面図				
縮尺	1:500	図番番号	全 葉之内 号		
専務所名	福岡県北九州県土整備事務所				
認可当初	認可当初	認可当初	口決定		
認可変更	認可変更	認可変更	口		

平面図 S=1:500



船長	隻数(隻)	備考
6m未満	14	6m
6~7m	30	7m
7~8m	49	8m
8~9m	26	9m
9~10m	24	10m
10~11m	14	11m
11~12m	8	12m
12~13m	2	13m
13~14m	1	14m
ビクターバス20m	3	20m
合計	171	

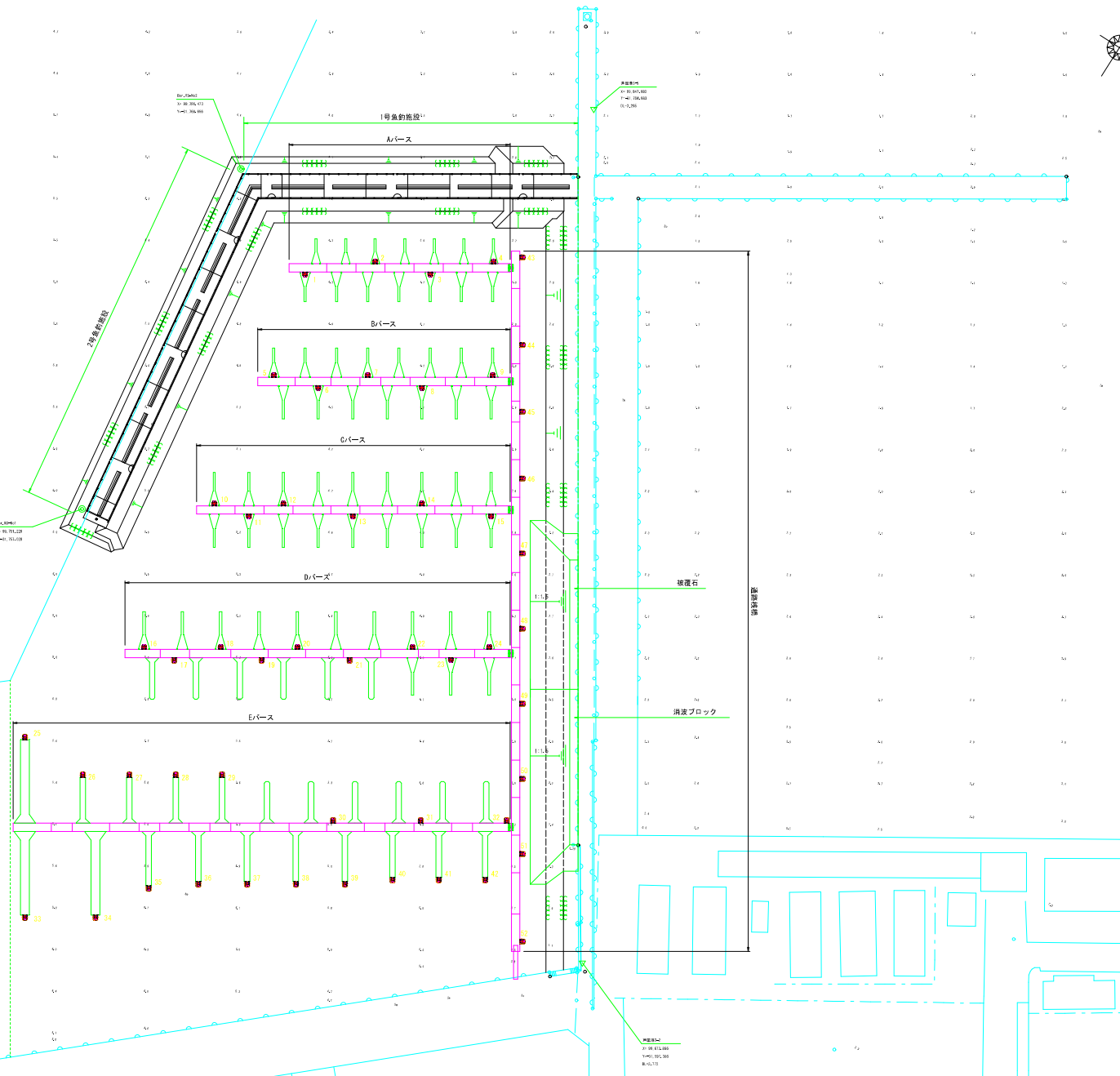


工事年度	令和	年度起工	第	号	工区
工事名	戸塚港体留施設詳細設計業務委託				
路線 河川名	戸塚港	地区			
工事箇所	辻貫部戸塚町大字西町		地内		
図面名	杭配置図				
縮尺	1:500	図番番号	全	葉之内	03 号
専務所名	福岡県北九州土木整備事務所				
窓口当 司口第	初 回変更	美口当 接口第	初 回変更	口 決定	口

杭配置図 S=1:500



番号	No.	X (m)	Y (m)
Aバース	1	99777.418	-31742.111
	2	99788.954	-31729.540
	3	99793.529	-31716.804
	4	99804.205	-31705.582
Bバース	5	99752.959	-31735.431
	6	99756.138	-31724.889
	7	99765.042	-31716.451
	8	99769.510	-31703.884
Cバース	9	99781.153	-31691.144
	10	99719.298	-31730.953
	11	99721.241	-31722.251
	12	99728.213	-31716.950
Dバース	13	99734.613	-31701.347
	14	99746.042	-31688.944
	15	99752.443	-31673.340
	16	99681.230	-31726.694
Eバース	17	99682.583	-31719.020
	18	99691.111	-31711.172
	19	99693.882	-31701.271
	20	99700.993	-31695.651
Fバース	21	99705.181	-31683.522
	22	99715.815	-31672.368
	23	99718.242	-31663.007
	24	99725.896	-31656.847
Gバース	25	99664.508	-31743.531
	26	99647.479	-31722.562
	27	99653.451	-31713.182
	28	99659.423	-31703.801
Hバース	29	99665.394	-31694.421
	30	99670.400	-31686.075
	31	99681.699	-31648.326
	32	99692.783	-31630.915
Iバース	33	99617.085	-31718.071
	34	99620.437	-31701.706
	35	99633.173	-31684.795
	36	99640.417	-31685.277
Jバース	37	99646.711	-31675.390
	38	99653.005	-31665.504
	39	99659.299	-31655.617
	40	99666.276	-31646.521
Kバース	41	99672.248	-31637.140
	42	99678.219	-31627.760
	43	99808.719	-31700.466
	44	99791.004	-31689.188
Lバース	45	99777.507	-31680.596
	46	99764.010	-31672.003
	47	99748.826	-31662.337
	48	99733.642	-31652.670
Mバース	49	99718.458	-31643.004
	50	99703.274	-31633.337
	51	99688.089	-31623.671
	52	99670.375	-31612.393



工事年度	令和元	年度起工	第	号	工区
工事名					
路線名	芦屋港 地区				
工事箇所	遠賀郡芦屋町大字西町 地内				
図面名	パワーポスト参考図				
縮尺	1:5	図面番号	全	頁之内	35 号
事務所名	福岡県北九州国土整備事務所				
開口当	初	実口当	初	口変更	
可口戻	回復更	戻口戻	回復更	口	

パワーポスト参考図

パワーポスト仕様

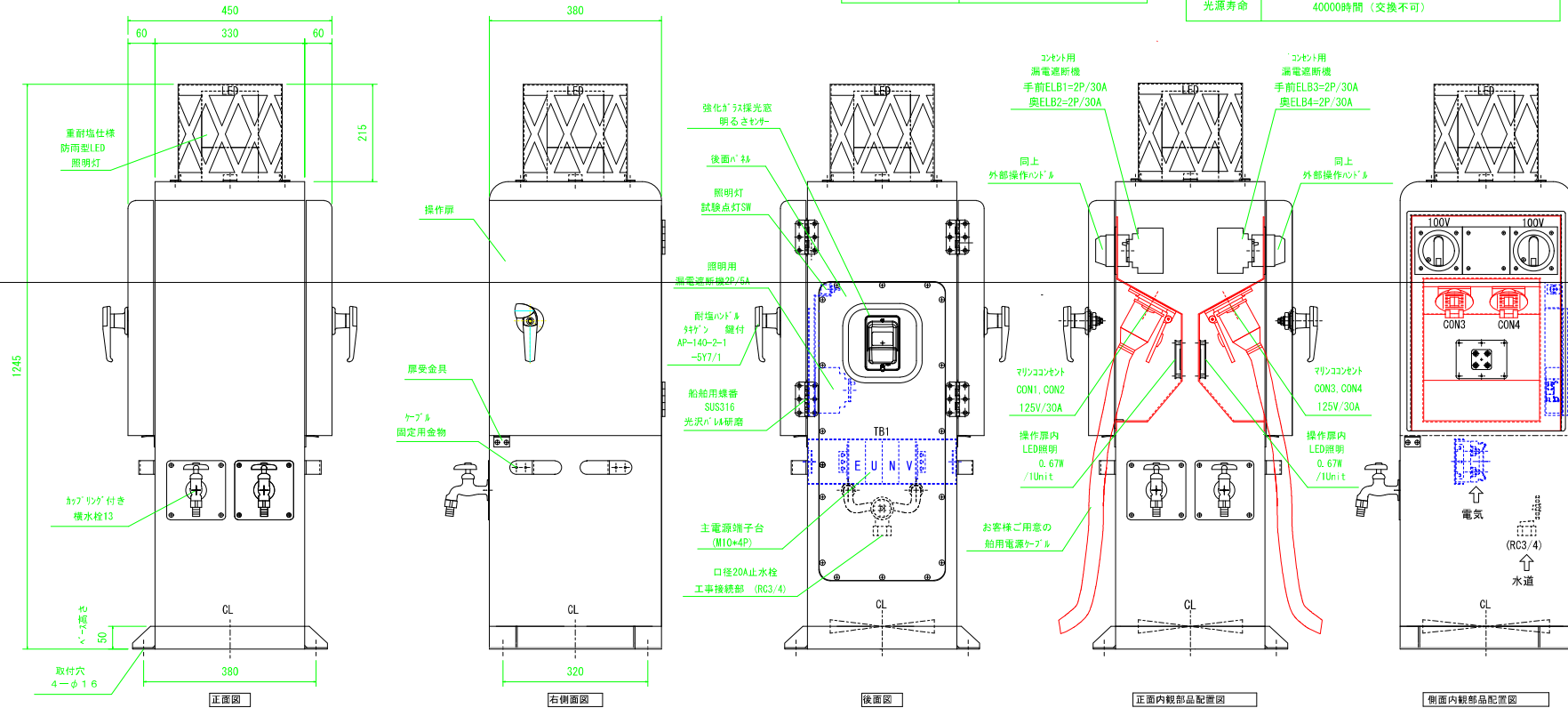
給電:コンセント(マリン社USA) 125V、30A、漏電遮断器2P/30Aで保護を4系統(漏電感度電流30mA、高速型0.1秒遮断)
 給水:カップリング付き積水栓13を2個
 照明:外部照明、重耐塩仕様(電球色LED8W)を1個、内部照明、防水仕様(LED0.67W)を2個
 外部及び内部照明は、漏電遮断器2P/5Aで保護、夜間は内蔵明るさセンサーにより自動点灯

本体(箱体)仕様

本体	SUS304	2.0t
操作扉	SUS304	2.0t
内側パネル	SUS304	2.0t
部品取付金具他	7mm径鋼板	1.0t~2.3t
ベース	SUS304	3.0t
塗装	白色 耐塩塗装	

照明灯仕様 (重耐塩仕様)

機能	屋外・防雨・防湿仕様
性能	防水・防塵性能:IP65
本体	アルミダイカスト(スチール塗装)
グローブ	ガラス(乳白遮光し)
定格電力	消費電力8W AC100V/14VA
LED	LED8W 演色性Ra83 電球色(2700K)
光源寿命	40000時間(交換不可)



(重量約64kg)

工事年度	令和元	年度起工	第	号	工区
工事名					
路線 別名	芦屋港 地区				
工事箇所	遠賀郡芦屋町大字西町 地内				
図面名	給水栓参考図				
縮尺	図示	図面番号	全	頁之内	36 号
事務所名	福岡県北九州陸上労働事務所				
接口当 可口径	初 回変更	実口径	初 回変更	口径定 口	

給水栓参考図

給水栓および給水栓ボックス

Sc=1/5

材質：ステンレス製

