

# もえるごみ用指定ひも

## ● 指定ひもの使い方

指定ひもは、切ったり、つないだりして長さを変えて使用することはできません。  
1本の指定ひもで結べる大きさで出してください。

## ● 結び方のポイント

2か所以上で結ぶ場合は、分かりやすい1か所を指定ひもで結んでください。

指定ひもで出せる「もえるごみ」の一例

### 木切れ・木の枝・角材・竹

幹の直径が5cm以下のもので、長さは90cm以下にしてください。



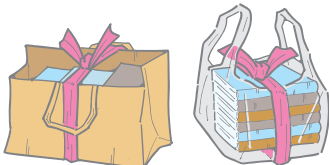
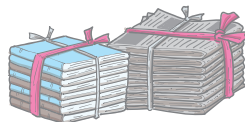
### よしず・すだれ

木製のものに限りごみを90cm以下に切ることで「指定ひも」で出すことができます。プラスチック製のものはおもえるごみ袋で出してください。



### ダンボール・新聞・雑誌・本

新聞・雑誌を紙袋やビニール袋で出す場合は、袋の口の部分を指定のひもが通過するように1周させて結んでください。



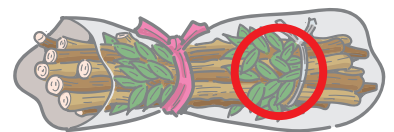
## Point

### エコポイント

ダンボール・新聞・雑誌・雑がみは、リサイクルできますので、できるだけ地域の集団回収などをご利用ください。

## ■ 剪定枝(葉付き)の場合

木の葉の飛散防止のため、透明な袋に入れ、その外側に指定ひもで結んでください。



## 注意!

### これはダメ!

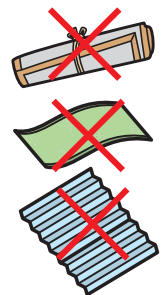
次の場合は収集することができません

- ・黒い袋などで中身がわからないもの
- ・木切れ以外のものが混入しているもの
- ・木の葉だけを袋に入れて、指定ひもをかけているもの→もえるごみ袋で出してください。

## ■ 指定ひもが使えないごみ

### カーペット・ござ・風呂のフタなど

もえるごみ袋で出してください。入らない場合は粗大ごみで出してください。



## コラム 3つの“切る”で生ごみを減らそう!

「食品ロス」を減らすためにも「3つの“切る”」でごみの減量化に取り組みましょう。

