



芦屋町

こども

家庭センター

こどもや妊産婦、その家族が抱える困りごとや心配ごとなどの相談を受け付けています。誰かに相談したいとき、悩まず気軽に相談してください。

専門職が相談内容に応じて各機関と連携を図りながら、切れ目ない支援を行います。



どんな相談ができるの？

初めての妊娠や
出産に対する不安

産前・産後の心身の
心配・不調

本来大人が担うべき家事や
家族の世話などをこどもが日常的に
行っている(ヤングケアラー)

こどもが遊べる場所
を知りたい

しつこいと思ってたいてしまう
けどこれって大丈夫？

こどもに対して父(母)が
暴力をふるっている

子育てが楽しく思えない

赤ちゃんが
泣き止まない

こどもの成長が他の子と
違うようで気になる

子育てをしていくことは大変なことです。困っていることを話したり、聞いたりしてもらうだけで楽になることもあります。一緒に考えていくことで解決できることもあります。

一人で悩まず、どなたでも気軽に相談してください。秘密は厳守いたします。

問い合わせ

芦屋町 こども家庭センター(健康・こども課内)
住所:芦屋町幸町2番20号

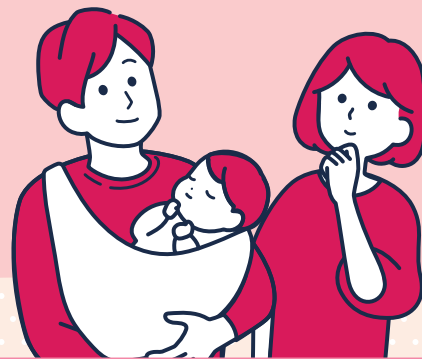
TEL:093-223-3577

月曜日～金曜日(祝日・年末年始を除く)
午前8時30分～午後5時15分



▲こども家庭センター
ホームページはコチラ

利用できるサービス



こどもに関する相談全般	子育てに関する悩みや家庭内の問題(家庭内暴力・ヤングケアラー)などの相談に応じ、必要な支援に繋がります。こどもたちからの相談も応じます。身近に心配な家庭やこどもがいる場合も相談してください。
母子健康手帳の交付	妊娠が分かった人へ、母子健康手帳と妊婦健康診査受診券を交付します。
ハロー！ Baby 教室 (両親教室)	出産を控えた夫婦を対象にした両親教室です。赤ちゃんのお風呂入れの実習や妊婦ジャケット体験などを行います。 ※要予約
産後ケア事業	産後1年未満のお母さんと赤ちゃんが対象です。お母さんの心や体を休ませるケアや赤ちゃんのお世話の仕方や授乳についての相談などができます。
赤ちゃん訪問 (乳児家庭全戸訪問)	赤ちゃんが生まれた全家庭(生後2か月ごろ)に保健師が訪問し、体重測定や予防接種・乳幼児健康診査などの話をします。
乳幼児健康診査・ 歯科相談	4か月児・10か月児・1歳6か月児・3歳児・5歳児を対象に、集団での乳幼児健康診査を行っています。また、2歳児を対象に、歯科相談を行っています。
ぱくぱく料理教室 (離乳食・幼児食教室)	こどもの月齢に合わせた離乳食や幼児食について学ぶ教室です。大人の食事を作りながら、とりわけ離乳食を作ります。 ※要予約 ※託児あり
ほほえみ相談 (ことば・発達の相談)	小児専門の臨床心理士が、こどもの言葉や心の成長発達に関する相談に応じています(年12回)。 ※要予約
ベビー用品レンタル	4歳未満の乳幼児の保護者(父母・祖父母など)や、これから養育する予定の人へ、ベビー用品の貸し出しを無料で行っています。
子育て短期支援事業	保護者の病気・出産・仕事などの理由で家庭での養育が一時的に難しい場合や、こどもが一時的に保護者と離れることを希望した場合に、児童養護施設などにこどもをあずけることができます。必要があれば親子入所もできます。