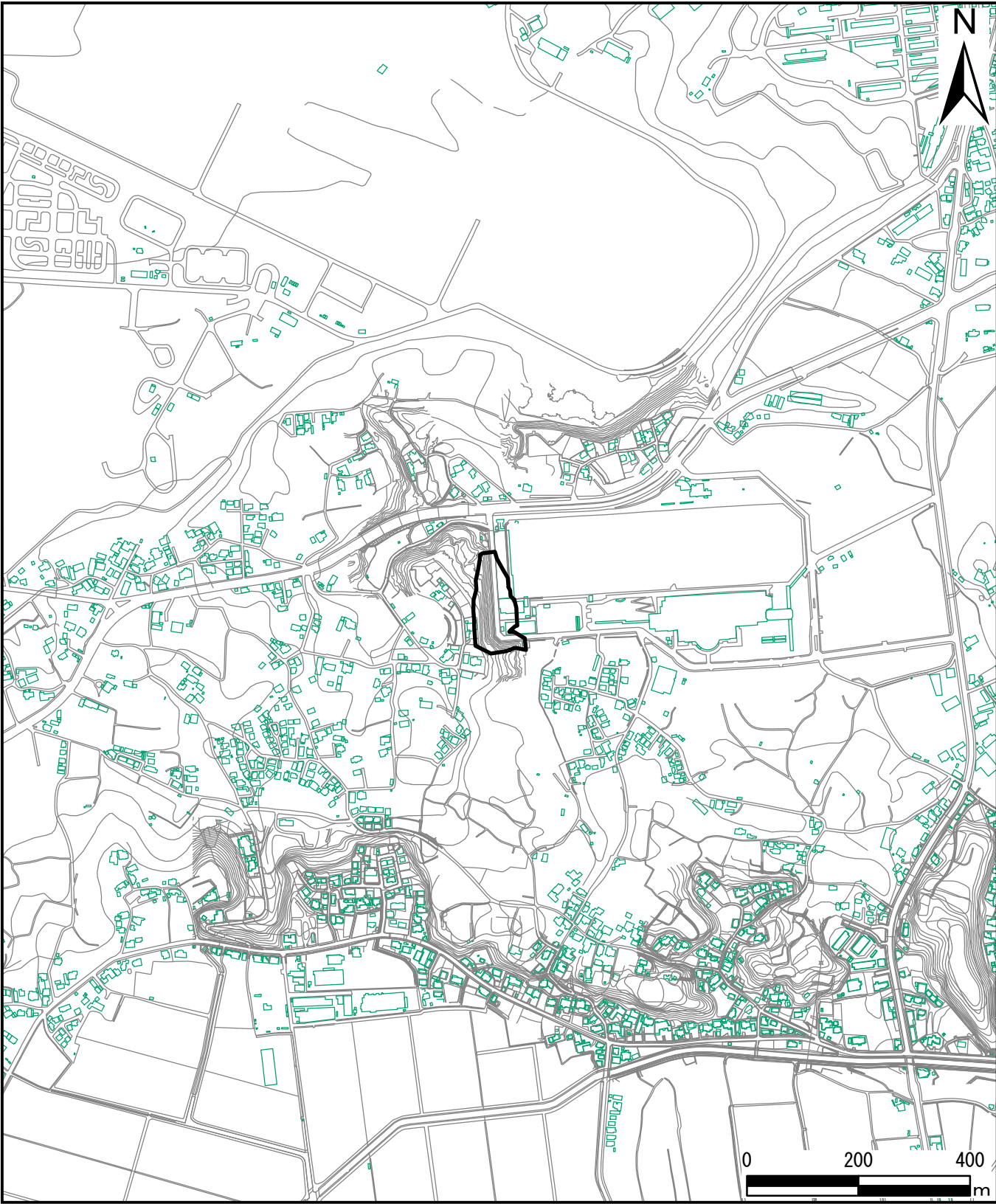




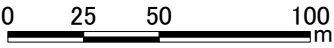
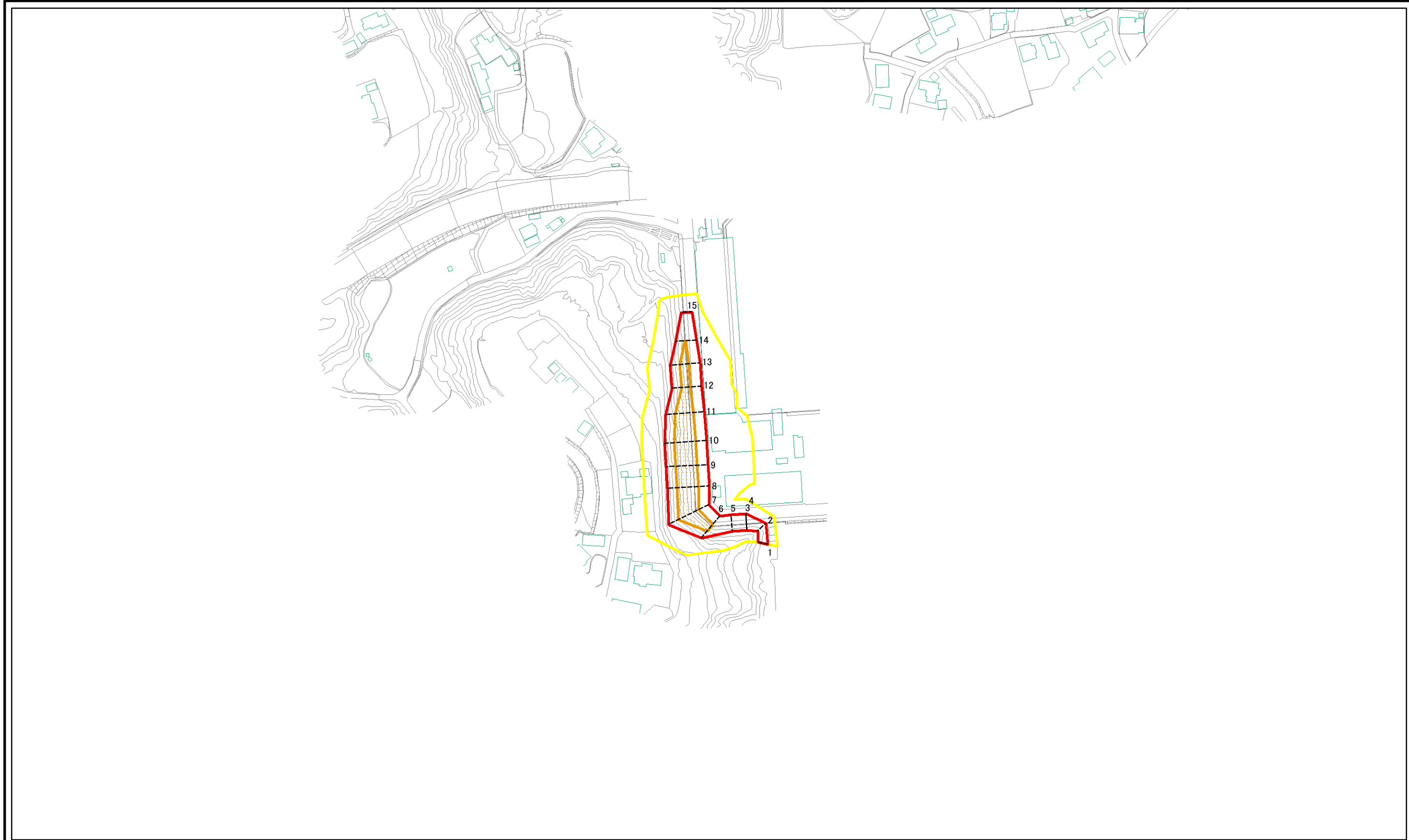
(1/25,000)









(1/10,000)

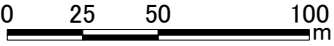
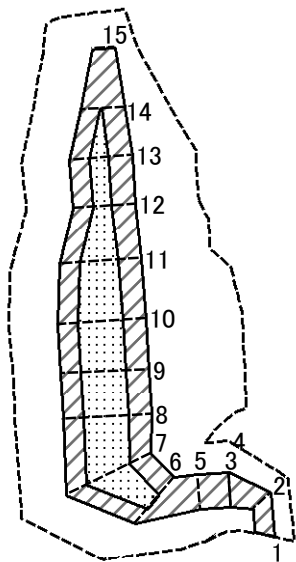
様式－１（急） 土砂災害警戒区域・土砂災害特別警戒区域 位置図	自然現象の種類	急傾斜地の崩壊
	箇所番号	381-K-053
	箇所名	大城－３
	所在地	遠賀郡芦屋町大字芦屋

左図：測量法に基づく国土地理院長承認（複製）R 6KUf 41 / 本製品を複製する場合には、国土地理院の長の承認を得なければならない。



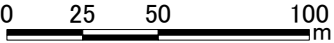
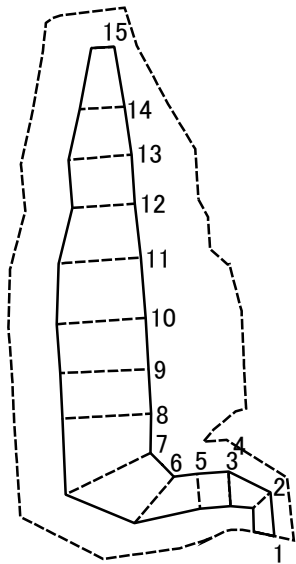
図中の数字は横断測線番号を示す

様式－２－１（急） 土砂災害警戒区域・土砂災害特別警戒区域 区域図	土砂災害防止法施行令第二条の基準に該当する区域				自然現象の種類	急傾斜地の崩壊	箇所番号	381-K-053
	土砂災害防止法施行令第三条の基準に該当する区域				告示番号	福岡県告示第710号 福岡県告示第711号	箇所名	大城－3
	土砂等の（移動）高さが1m以下の場合、土砂等の移動による力が100kN/mを超える区域			縮尺 1:2,500	告示年月日	令和7年12月26日	所在地	遠賀郡芦屋町大字芦屋
	土砂等の堆積の高さが3mを超える区域							
	それ以外の区域							



図中の数字は横断測線番号を示す

様式－2－2(急) 土砂災害特別警戒区域の区域区分図 (急傾斜地の崩壊に伴う土石等の移動により 建築物の地上部に作用すると想定される力)	土砂災害防止法施行令第二条の基準に該当する区域			N 縮尺 1:2,500	自然現象 の種類	急傾斜地の崩壊	箇所番号	381-K-053
	土砂災害防止法 施行令第三条の 基準に該当する 区域	土石等の(移動)高さが1m以下の場合、 土石等の移動による力が100kN/mを超える区域			告示番号	福岡県告示第710号 福岡県告示第711号	箇所名	大城－3
		それ以外の区域			告示年月日	令和7年12月26日	所在地	遠賀郡芦屋町大字芦屋



図中の数字は横断測線番号を示す

様式-2-3(急) 土砂災害特別警戒区域の区域区分図 (急傾斜地の崩壊に伴う土石等の堆積により 建築物の地上部に作用すると想定される力)	土砂災害防止法施行令第二条の基準に該当する区域			<div>N</div> <div>縮尺</div> <div>1:2,500</div>	自然現象の種類	急傾斜地の崩壊	箇所番号	381-K-053
	土砂災害防止法施行令第三条の基準に該当する区域	土石等の堆積の高さが3mを超える区域			告示番号	福岡県告示第710号 福岡県告示第711号	箇所名	大城-3
		それ以外の区域			告示年月日	令和7年12月26日	所在地	遠賀郡芦屋町大字芦屋

