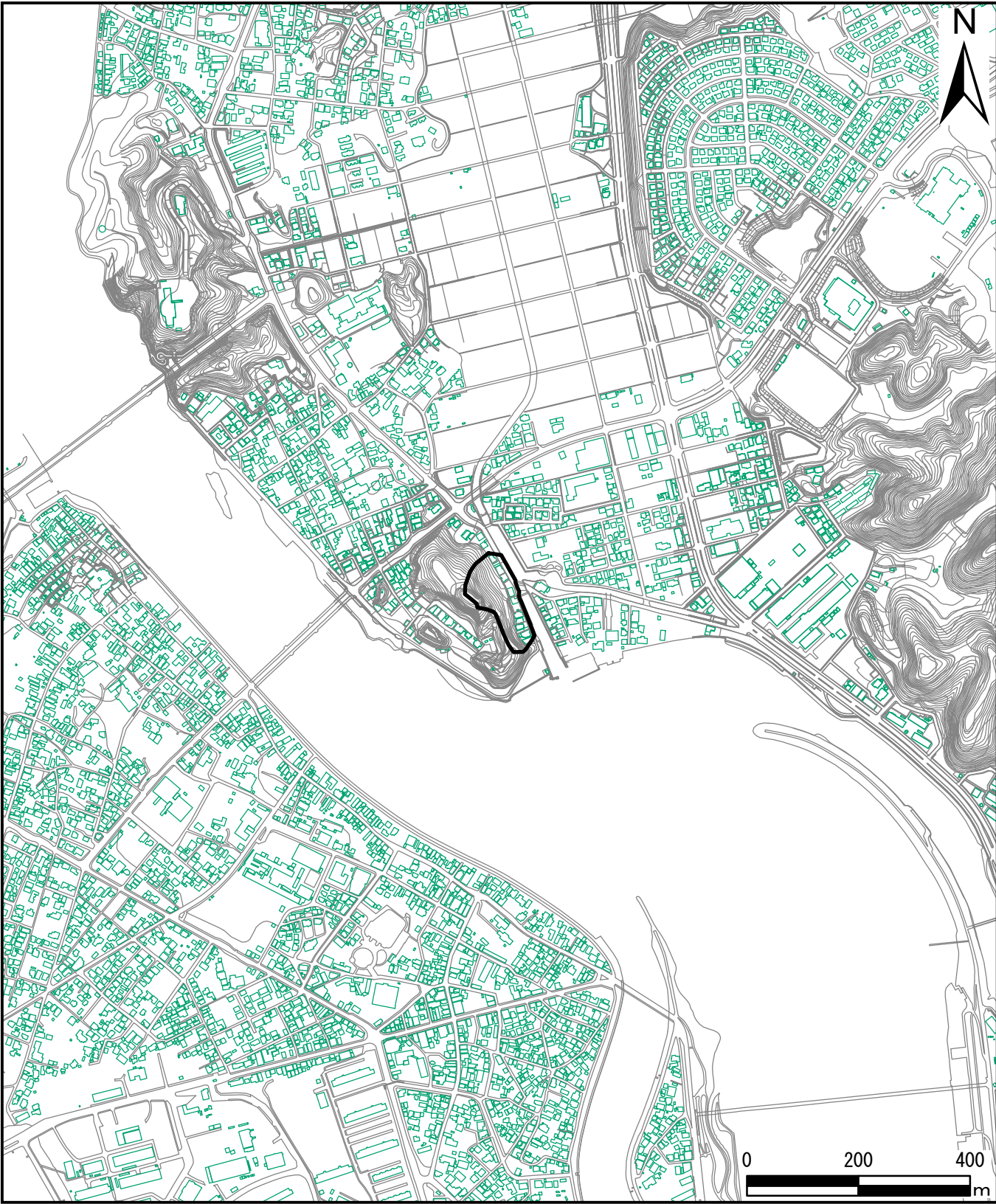




(1/25,000)

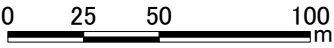
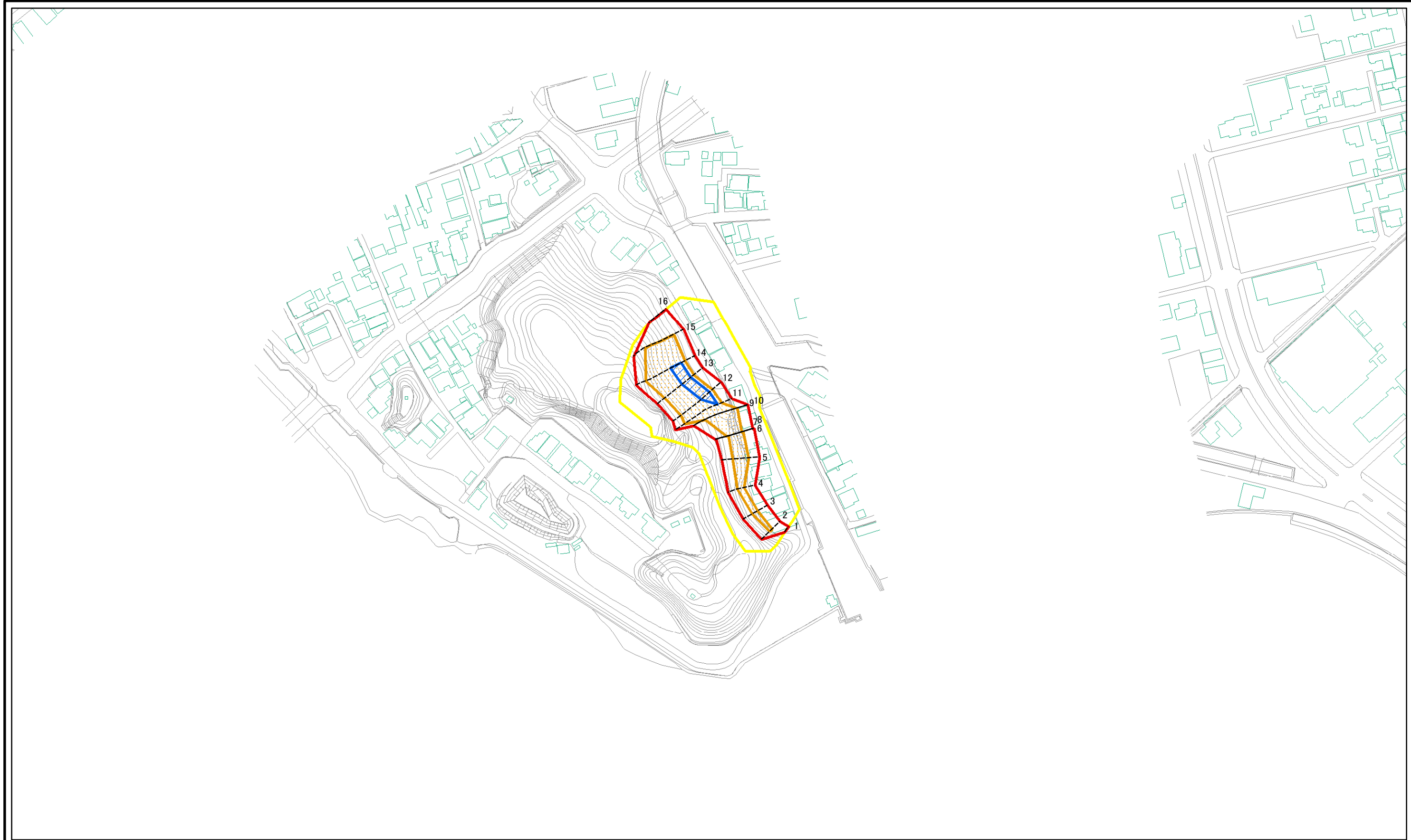


(1/10,000)

|                                       |         |           |
|---------------------------------------|---------|-----------|
| 様式－1(急)<br>土砂災害警戒区域・土砂災害特別警戒区域<br>位置図 | 自然現象の種類 | 急傾斜地の崩壊   |
|                                       | 箇所番号    | 381-K-046 |
|                                       | 箇所名     | 岩ノ元－1     |
|                                       | 所在地     | 遠賀郡芦屋町山鹿  |

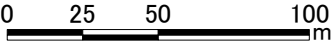
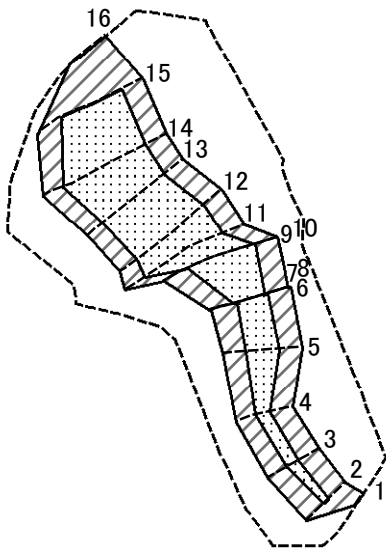
左図：測量法に基づく国土地理院長承認(複製)R 6KUf 41 / 本製品を複製する場合には、国土地理院の長の承認を得なければならない。





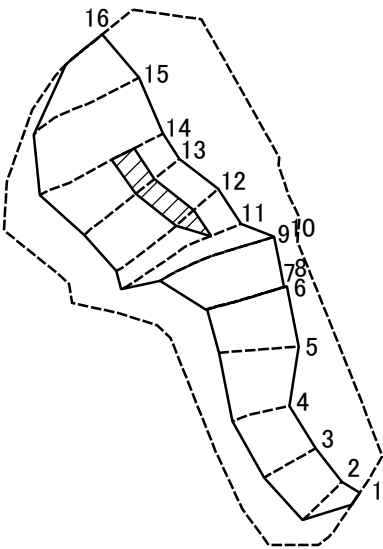
図中の数字は横断測線番号を示す

|   |                         |   |  |                   |         |                          |      |           |
|---|-------------------------|---|--|-------------------|---------|--------------------------|------|-----------|
| 様式-2-1(急)<br>土砂災害警戒区域・土砂災害特別警戒区域<br>区域図 | 土砂災害防止法施行令第二条の基準に該当する区域 |   |  | <br>縮尺<br>1:2,500 | 自然現象の種類 | 急傾斜地の崩壊                  | 箇所番号 | 381-K-046 |
|   | 土砂災害防止法施行令第三条の基準に該当する区域 | 土石等の(移動)高さが1m以下の場合、土石等の移動による力が100kN/mを超える区域 |  |                   | 告示番号    | 福岡県告示第710号<br>福岡県告示第711号 | 箇所名  | 岩ノ元-1     |
|   |                         | 土石等の堆積の高さが3mを超える区域                          |  |                   | 告示年月日   | 令和7年12月26日               | 所在地  | 遠賀郡芦屋町山鹿  |
|   |                         | それ以外の区域                                     |  |                   |         |                          |      |           |



図中の数字は横断測線番号を示す

|   |                                     |   |  |                   |             |                          |      |           |
|---|-------------------------------------|---|--|-------------------|-------------|--------------------------|------|-----------|
| 様式－2－2(急)<br>土砂災害特別警戒区域の区域区分図<br>(急傾斜地の崩壊に伴う土石等の移動により<br>建築物の地上部に作用すると想定される力) | 土砂災害防止法施行令第二条の基準に該当する区域             |   |  | <br>縮尺<br>1:2,500 | 自然現象<br>の種類 | 急傾斜地の崩壊                  | 箇所番号 | 381-K-046 |
|   | 土砂災害防止法<br>施行令第三条の<br>基準に該当する<br>区域 | 土石等の(移動)高さが1m以下の場合、<br>土石等の移動による力が100kN/mを超える区域 |  |                   | 告示番号        | 福岡県告示第710号<br>福岡県告示第711号 | 箇所名  | 岩ノ元－1     |
|   |                                     | それ以外の区域   |  |                   | 告示年月日       | 令和7年12月26日               | 所在地  | 遠賀郡芦屋町山鹿  |



0 25 50 100  
m

図中の数字は横断測線番号を示す

|   |                                     |                    |  |   |         |                          |      |           |
|---|-------------------------------------|--------------------|--|---|---------|--------------------------|------|-----------|
| 様式-2-3(急)<br>土砂災害特別警戒区域の区域区分図<br>(急傾斜地の崩壊に伴う土石等の堆積により<br>建築物の地上部に作用すると想定される力) | 土砂災害防止法施行令第二条の基準に該当する区域             |                    |  | <div>N</div> <div>縮尺</div> <div>1:2,500</div> | 自然現象の種類 | 急傾斜地の崩壊                  | 箇所番号 | 381-K-046 |
|   | 土砂災害防止法<br>施行令第三条の<br>基準に該当する<br>区域 | 土石等の堆積の高さが3mを超える区域 |  |   | 告示番号    | 福岡県告示第710号<br>福岡県告示第711号 | 箇所名  | 岩ノ元-1     |
|   |                                     | それ以外の区域            |  |   | 告示年月日   | 令和7年12月26日               | 所在地  | 遠賀郡芦屋町山鹿  |

図面 11

[illegible]