

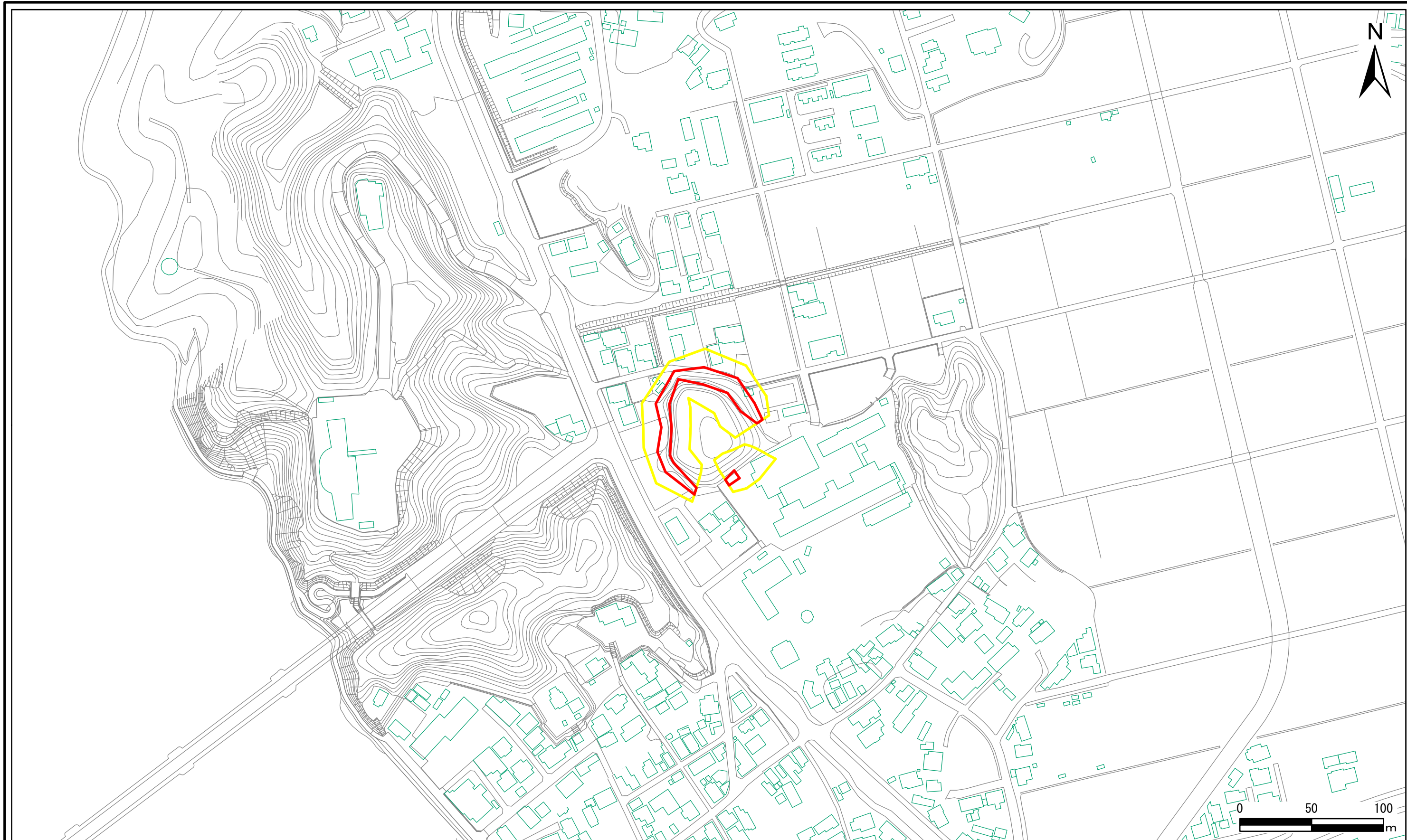
(1/25,000)



(1/10,000)

様式－１（急） 土砂災害警戒区域・土砂災害特別警戒区域 位置図	自然現象の種類	急傾斜地の崩壊
	箇所番号	381-K-043
	箇所名	山鹿小西－１
	所在地	遠賀郡芦屋町大字山鹿

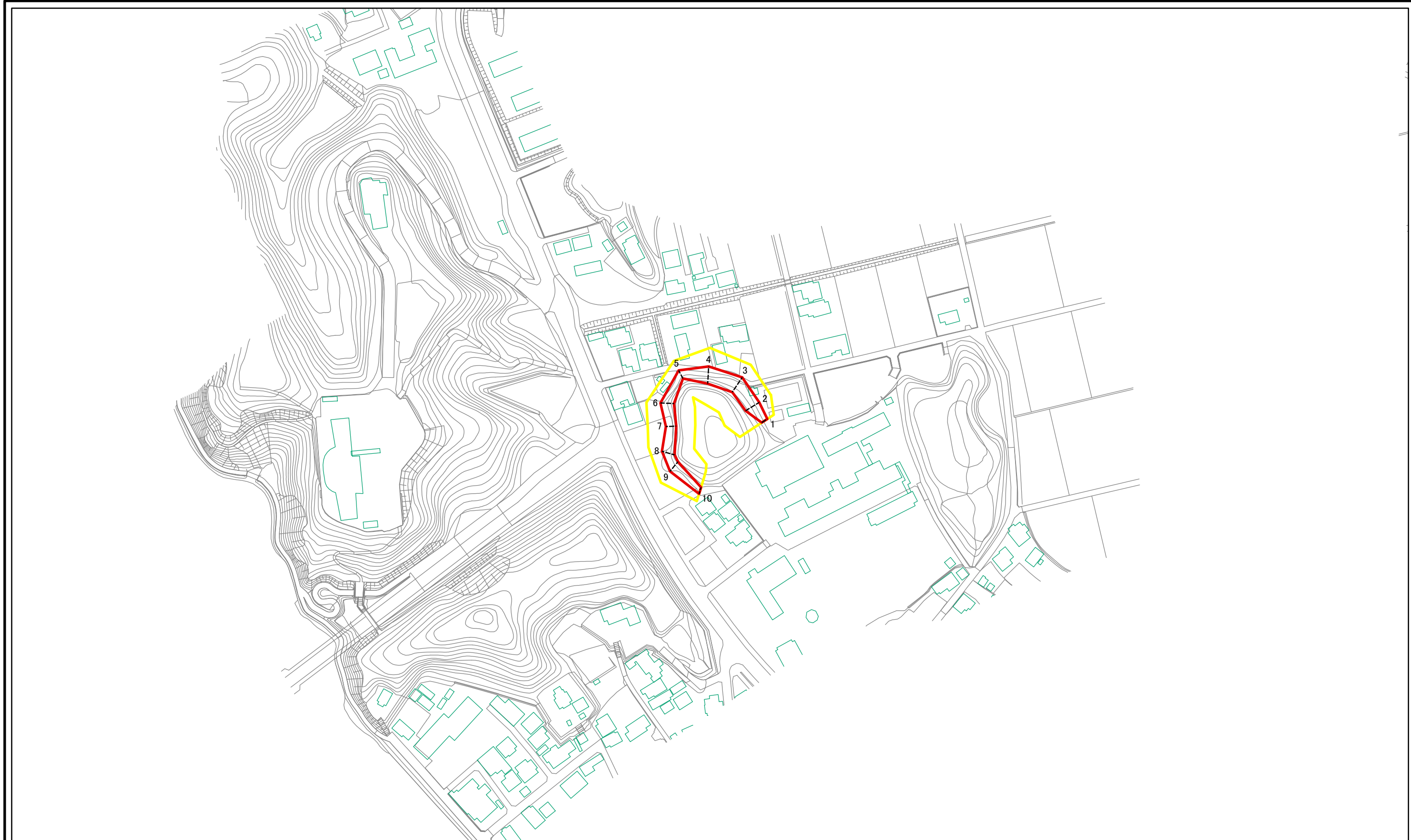
左図：測量法に基づく国土地理院長承認（複製）R 6KUf 41 / 本製品を複製する場合には、国土地理院の長の承認を得なければならない。



(1/2,500)

- 凡例
- 土砂災害防止法施行令第二条の基準に該当する区域
 - 土砂災害防止法施行令第三条の基準に該当する区域

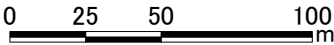
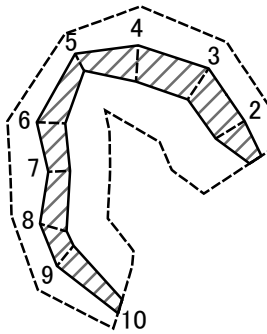
様式－１（急）参考 土砂災害警戒区域・土砂災害特別警戒区域 位置図	自然現象の種類	急傾斜地の崩壊
	箇所番号	381-K-043
	箇所名	山鹿小西－１
	所在地	遠賀郡芦屋町大字山鹿



0 25 50 100
m

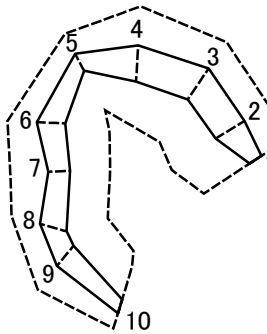
図中の数字は横断測線番号を示す

様式-2-1(急) 土砂災害警戒区域・土砂災害特別警戒区域 区域図	土砂災害防止法施行令第二条の基準に該当する区域			 縮尺 1:2,500	自然現象 の種類	急傾斜地の崩壊	箇所番号	381-K-043-1
	土砂災害防止法 施行令第三条の 基準に該当する 区域	土石等の(移動)高さが1m以下の場合、 土石等の移動による力が100kN/mを超える区域			告示番号	福岡県告示第710号 福岡県告示第711号	箇所名	山鹿小西-1-1
		土石等の堆積の高さが3mを超える区域			告示年月日	令和7年12月26日	所在地	遠賀郡芦屋町大字山鹿
		それ以外の区域						



図中の数字は横断測線番号を示す

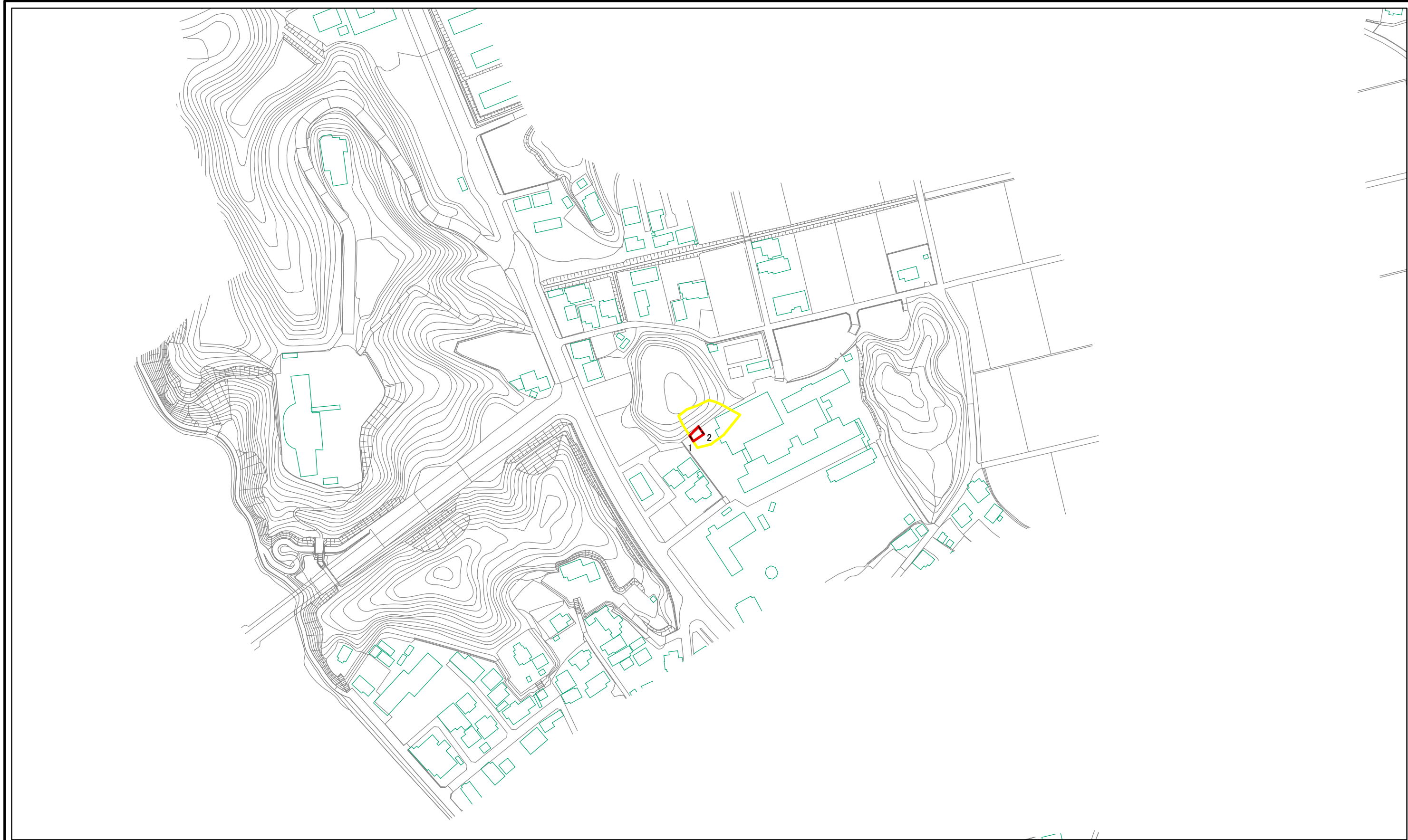
様式-2-2(急) 土砂災害特別警戒区域の区域区分図 (急傾斜地の崩壊に伴う土石等の移動により 建築物の地上部に作用すると想定される力)	土砂災害防止法施行令第二条の基準に該当する区域			<div>N</div> <div>縮尺</div> <div>1:2,500</div>	自然現象の種類	急傾斜地の崩壊	箇所番号	381-K-043-1
	土砂災害防止法施行令第三条の基準に該当する区域	土石等の(移動)高さが1m以下の場合、土石等の移動による力が100kN/mを超える区域			告示番号	福岡県告示第710号 福岡県告示第711号	箇所名	山鹿小西-1-1
	それ以外の区域				告示年月日	令和7年12月26日	所在地	遠賀郡芦屋町大字山鹿



0 25 50 100
m

図中の数字は横断測線番号を示す

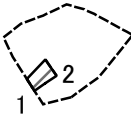
様式－2－3(急) 土砂災害特別警戒区域の区域区分図 (急傾斜地の崩壊に伴う土石等の堆積により 建築物の地上部に作用すると想定される力)	土砂災害防止法施行令第二条の基準に該当する区域			<div>N</div> <div>縮尺</div> <div>1:2,500</div>	自然現象の種類	急傾斜地の崩壊	箇所番号	381-K-043-1
	土砂災害防止法 施行令第三条の 基準に該当する 区域	土石等の堆積の高さが3mを超える区域			告示番号	福岡県告示第710号 福岡県告示第711号	箇所名	山鹿小西－1－1
		それ以外の区域			告示年月日	令和7年12月26日	所在地	遠賀郡芦屋町大字山鹿



0 25 50 100
m

図中の数字は横断測線番号を示す

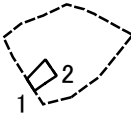
様式-2-1(急) 土砂災害警戒区域・土砂災害特別警戒区域 区域図	土砂災害防止法施行令第二条の基準に該当する区域		<div>N</div> <div>縮尺</div> <div>1:2,500</div>	自然現象の種類	急傾斜地の崩壊	箇所番号	381-K-043-2
				告示番号	福岡県告示第710号 福岡県告示第711号	箇所名	山鹿小西-1-2
				告示年月日	令和7年12月26日	所在地	遠賀郡芦屋町大字山鹿
	土砂災害防止法施行令第三条の基準に該当する区域	土石等の(移動)高さが1m以下の場合、土石等の移動による力が100kN/mを超える区域					
		土石等の堆積の高さが3mを超える区域					
		それ以外の区域					



0 25 50 100
m

図中の数字は横断測線番号を示す

様式－2－2(急) 土砂災害特別警戒区域の区域区分図 (急傾斜地の崩壊に伴う土石等の移動により 建築物の地上部に作用すると想定される力)	土砂災害防止法施行令第二条の基準に該当する区域			<div>N</div> <div>縮尺</div> <div>1:2,500</div>	自然現象の種類	急傾斜地の崩壊	箇所番号	381-K-043-2
	土砂災害防止法 施行令第三条の 基準に該当する 区域	土石等の(移動)高さが1m以下の場合、 土石等の移動による力が100kN/mを超える区域			告示番号	福岡県告示第710号 福岡県告示第711号	箇所名	山鹿小西－1－2
		それ以外の区域			告示年月日	令和7年12月26日	所在地	遠賀郡芦屋町大字山鹿



0 25 50 100
m

図中の数字は横断測線番号を示す

様式-2-3(急) 土砂災害特別警戒区域の区域区分図 (急傾斜地の崩壊に伴う土石等の堆積により 建築物の地上部に作用すると想定される力)	土砂災害防止法施行令第二条の基準に該当する区域			<div>N</div> <div>縮尺</div> <div>1:2,500</div>	自然現象の種類	急傾斜地の崩壊	箇所番号	381-K-043-2
	土砂災害防止法 施行令第三条の 基準に該当する 区域	土石等の堆積の高さが3mを超える区域			告示番号	福岡県告示第710号 福岡県告示第711号	箇所名	山鹿小西-1-2
		それ以外の区域			告示年月日	令和7年12月26日	所在地	遠賀郡芦屋町大字山鹿

