

# 経営比較分析表（令和2年度決算）

福岡県芦屋町 国民宿舎マリンテラスあしや

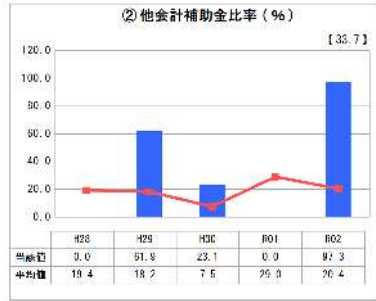
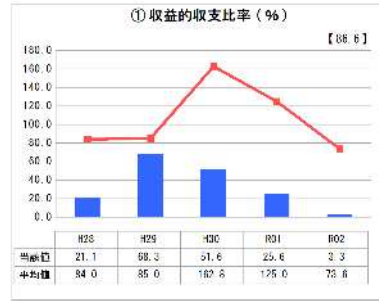
業務名	業種名	事業名	類似施設区分	管理者の情報
法非適用	観光施設事業	休養宿泊施設	A 2 B 2	非設置
資金不足比率 (%)	自己資本構成比率 (%)	建物延面積 (㎡)	宿泊定員数 (人)	
該当数値なし	該当数値なし	4,627	127	

客単価 (円)	指定管理者制度の導入	インターネットによる予約割合 (%)
10,291	利用料金制	39.1
バリアフリー法の基準適合性	トイレ洋式化率 (%)	Wi-Fi設置
有	82.7	有

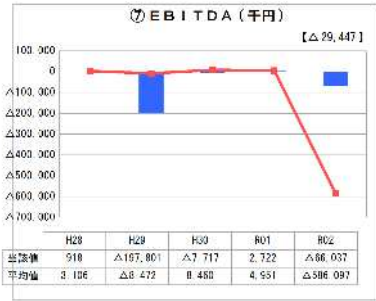
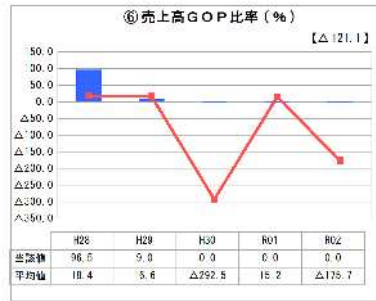
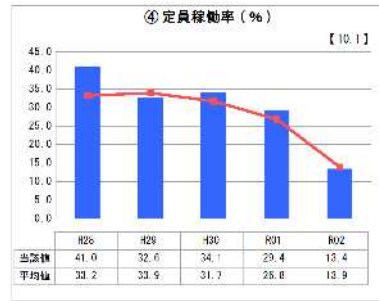
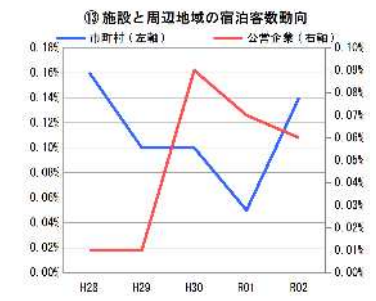
**グラフ凡例**

- 当該施設値 (当該値)
- 類似施設平均値 (平均値)
- 【】 令和2年度全国平均

## 1. 収益等の状況



## 3. 利用の状況



## 2. 資産等の状況

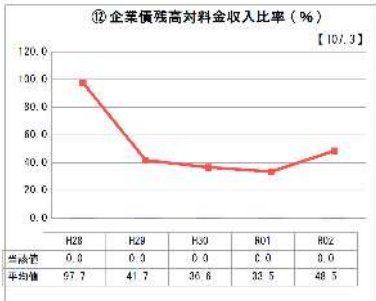


⑩ 施設の資産価値 (千円)

419,165

⑪ 設備投資見込額 (千円)

5,000



## 分析欄

**1. 収益等の状況について**  
 新型コロナウイルス感染症拡大の影響により、臨時休館及びキャンセルが発生したため、総売上は大幅に減少した。また、それに伴う指定管理者の損失補填を実施したため、一層厳しい状況となった。

**2. 資産等の状況について**  
 長寿命化計画に基づき施設改修を実施しているが、建設から20年以上経過し、軽微な修繕も増加している。

**3. 利用の状況について**  
 新型コロナウイルス感染症拡大の影響により、臨時休館及びキャンセルが発生したため、利用者は大幅に減少した。その中でも、GOTOトラベル及び福岡県独自の宿泊割引制度の実施により、一定の成果はあった。

**全体総括**  
 新型コロナウイルス感染症拡大の影響が長期化し、売上及び利用客の大幅に減少している。コロナ禍においても、お客様のニーズを捉え売上増を図るため、日々指定管理者と連携を図っている。