

# 経営比較分析表（令和元年度決算）

福岡県芦屋町 国民宿舎マリンテラスあしや

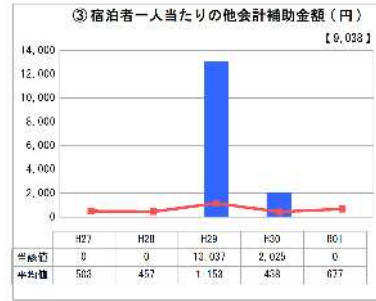
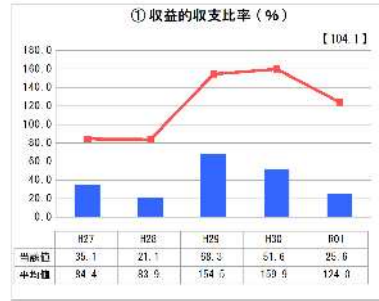
業務名	業種名	事業名	類似施設区分	管理者の情報
法非適用	観光施設事業	休養宿泊施設	A 2 B 1	非設置
資金不足比率(%)	自己資本構成比率(%)	建物延面積(m <sup>2</sup> )	宿泊定員数(人)	
該当数値なし	該当数値なし	4,627	127	

客単価(円)	指定管理者制度の導入	インターネットによる予約割合(%)
9,693	利用料金制	17.2
バリアフリー法の基準適合性	トイレ洋式化率(%)	Wi-Fi設置
有	82.7	有

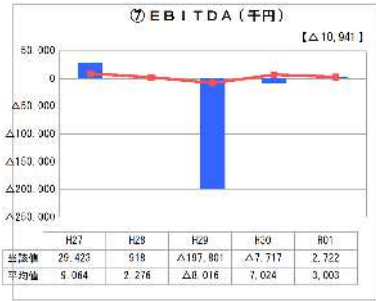
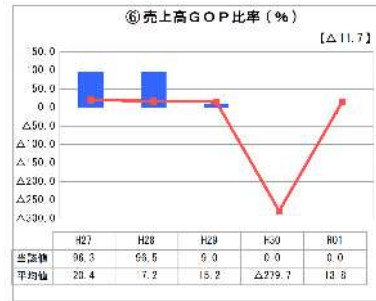
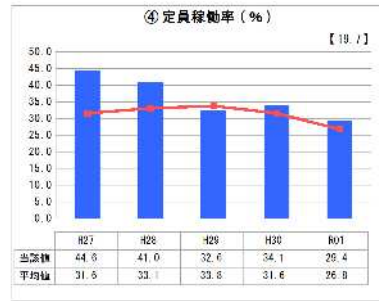
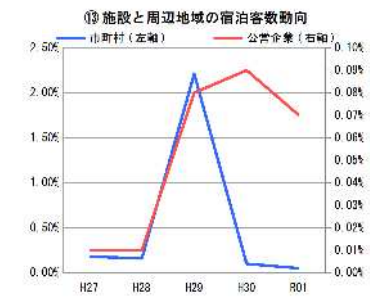
**グラフ凡例**

- 当該施設値(当該値)
- 類似施設平均値(平均値)
- 令和元年度全国平均

## 1. 収益等の状況



## 3. 利用の状況



## 2. 資産等の状況

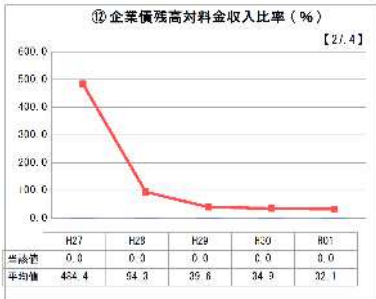


⑩ 施設の資産価値(千円)

423,317

⑪ 設備投資見込額(千円)

5,000



## 分析欄

**1. 収益等の状況について**  
平成29年に北九州市のスペースワールドが閉園した関係で、修学旅行での利用は伸び悩んでいる。価格帯を変えるなど試みたが大幅な集客にはつながらず、2月末から3月については新型コロナウイルス感染症の影響によりキャンセルが相次ぎ、総売上は減少した。

**2. 資産等の状況について**  
オープンから20年以上経過し、様々なところで老朽化がみられていたため、長寿命化計画を策定した。今後はこの計画を基に計画的な工事を実施していく。また、令和元年度で起債償還は終了した。

**3. 利用の状況について**  
宿泊の利用者については4割以上が北九州市、75%以上が福岡県内からであり、近隣市町村からの宿泊が主である。ランチについては指定管理者による3か月周期でのメニューの見直しを行い好評であったが、新型コロナウイルス感染症の影響により2月、3月は利用者が減少した。

**全体総括**  
長寿命化計画を策定したことにより、今後は的確な工事が行われ、施設状況が改善されることが予想される。また、その他の部分でも町と指定管理者で一緒に利用者ニーズに合ったサービスの向上を図っていくことが利用者の増加に必要と思われる。