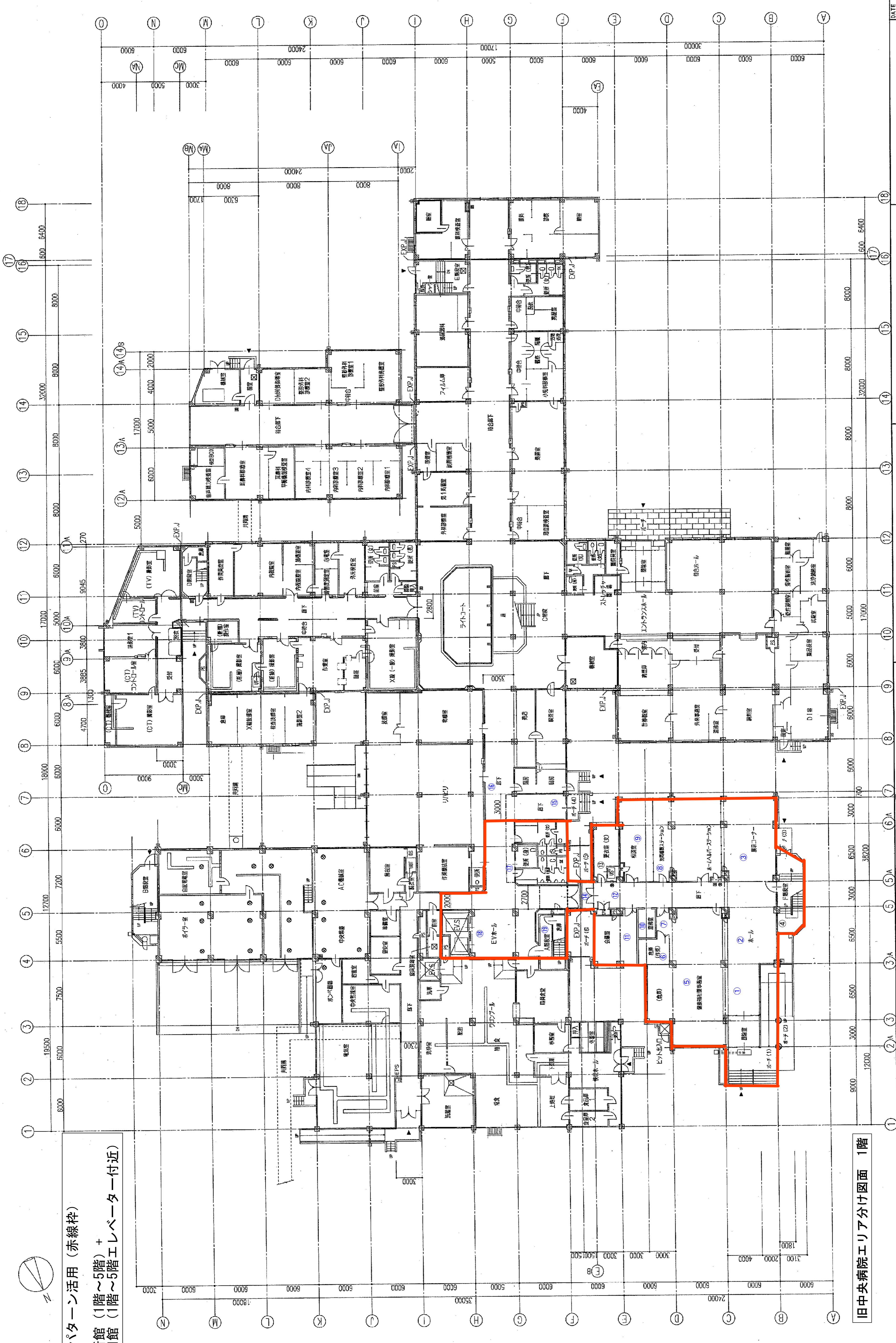


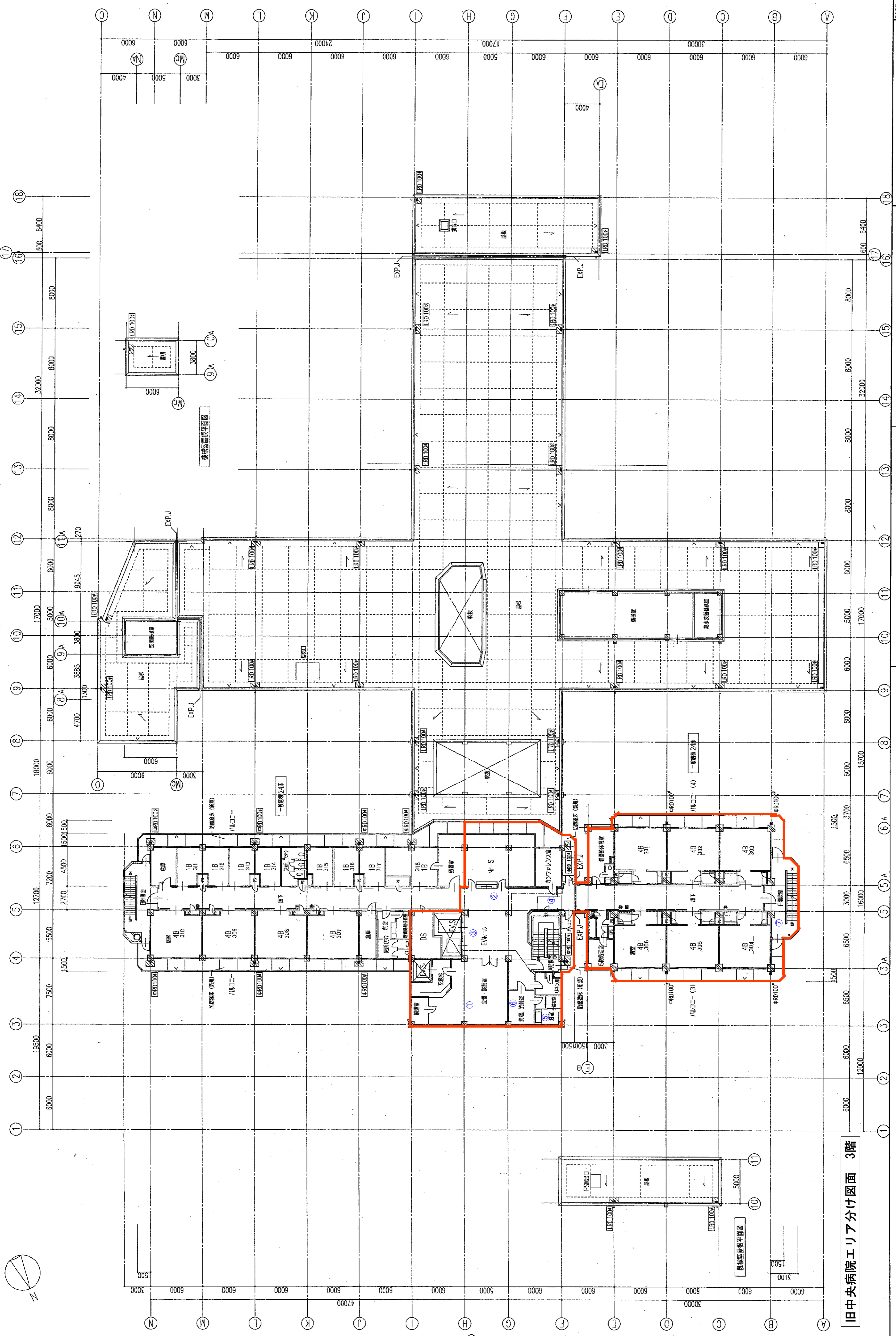
Cパターン①図面



Aパターン活用 (赤線枠)
 新館 (1階~5階) +
 旧館 (1階~5階エレベーター付近)

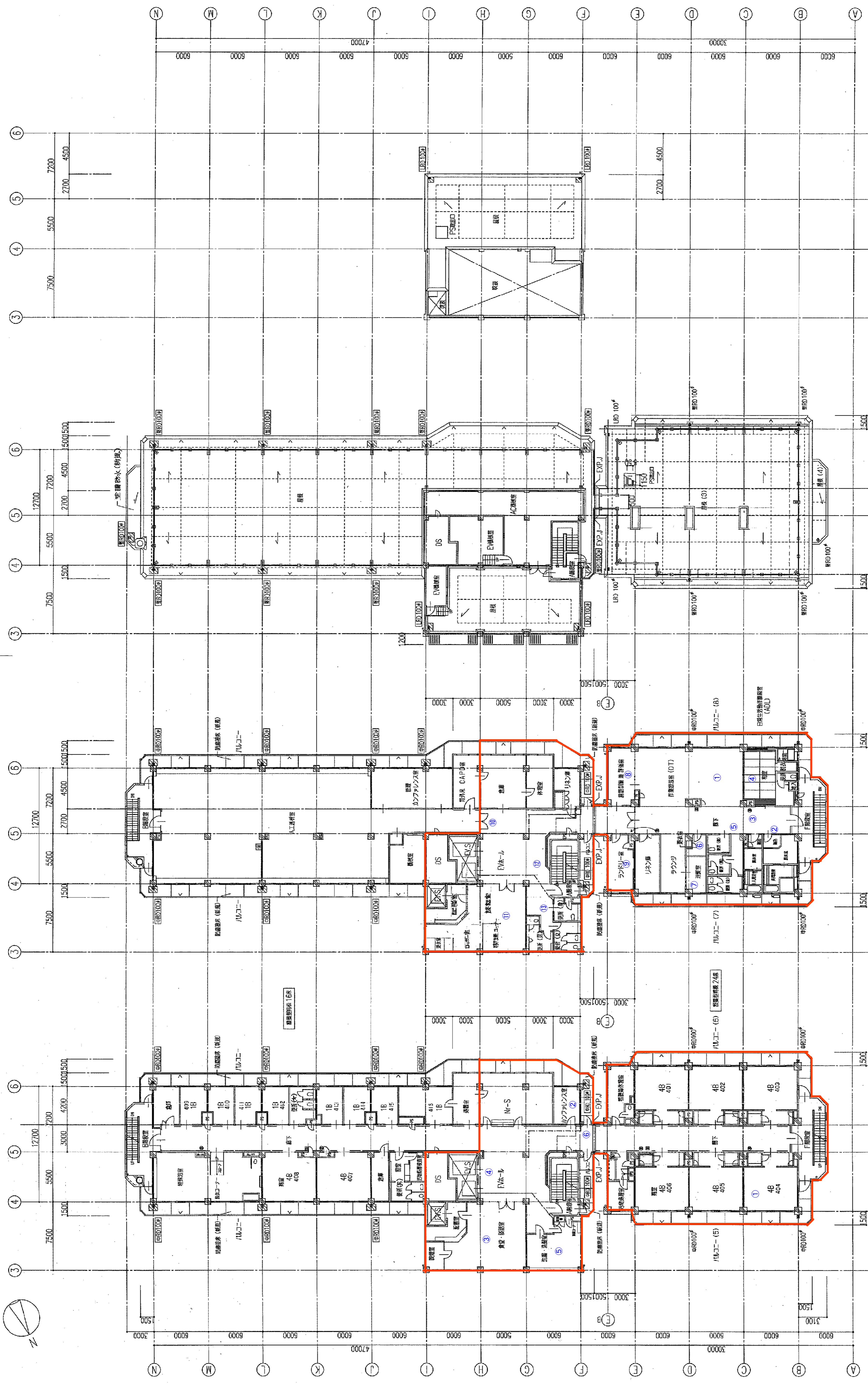
旧中央病院エリア分け図面 1階

DATE 10.10.10
 DRAWN BY 10.A
 SCALE 1/200
 株式会社教育施設研究所
 ARCHITECT & OFFICE BRANCH/PPPL BY CHIC. BY
 印刷 福高
 1階平面図 (旧館線)
 1. 新館 (1階~5階) 及び旧館 (1階~5階) エレベーター付近に赤線枠で示す。新館 (1階~5階) 及び旧館 (1階~5階) エレベーター付近に赤線枠で示す。
 凡例 (括弧内は標準)
 < 点線 既設中庭 (旧館線) (柱間 W=65 PB @ 2.5間隔) 天井付
 < 破線 新築中庭 (旧館線) (柱間 W=65 PB @ 2.5間隔) 天井付
 < 点線 新築中庭 (旧館線) (柱間 W=65 PB @ 2.5間隔) 天井付
 4 新築中庭
 [000001] まてい カナ+1階 1004 室
 ZZZZ 1階エレベーター付近に赤線枠で示す



旧中央病院エリア分け図面 3階

	株式会社 教育施設研究所 ARCHITECT & OFFICE BUNSHAPPEI BY SEKI	日 立 戸 屋 中 央 病 院 營 養 及 改 善 工 事 立 戸 屋 中 央 病 院 (改 善 工 事)	DATE 10.3
	DRAWN BY 	SCALE 1/200	DRAWING NO. A-16



旧中央病院エリア分け
図面 4階

旧中央病院エリア分け
図面 5階

PHR標準図

PHR標準図

PHR標準図

	株式会社教育施設研究所 ARCHITECT & OFFICE BRANCH/APPL. BY CHIO BY	町立戸居中央病院増築及び改修工事 DRAWING NO. A-17	DATE 10・3・
	1/200 SCALE	4.5.PH.標準図(改修後)	1/200 SCALE