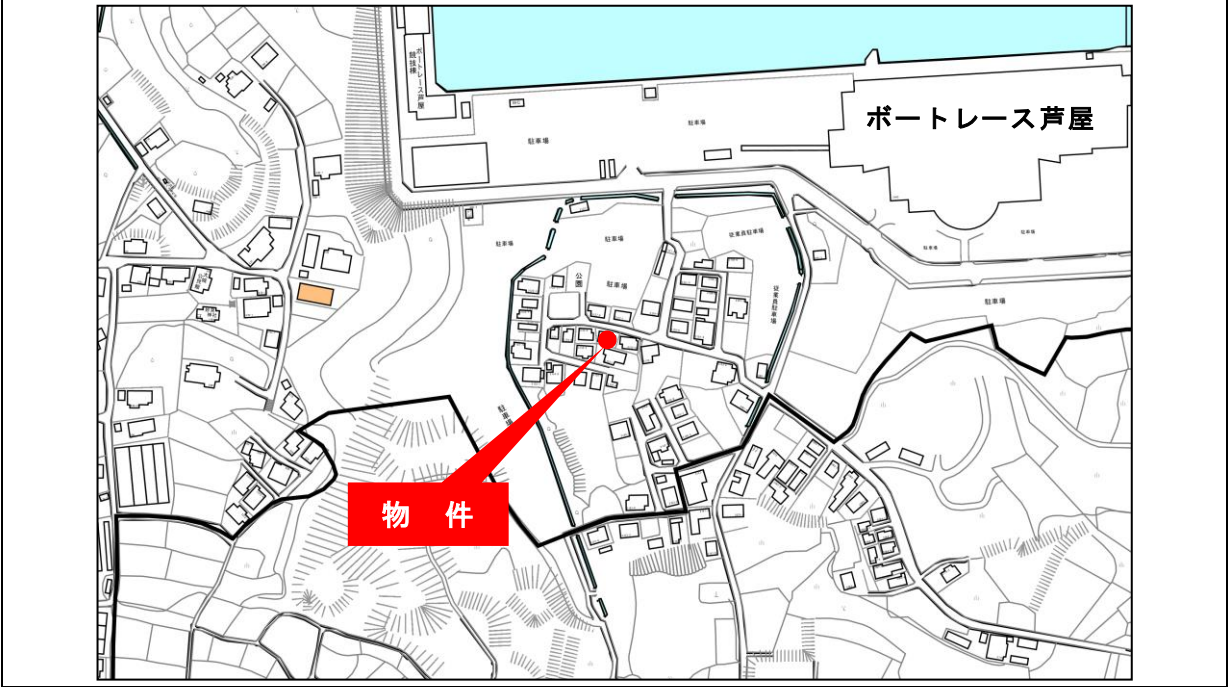


【物件写真】



【位置図】

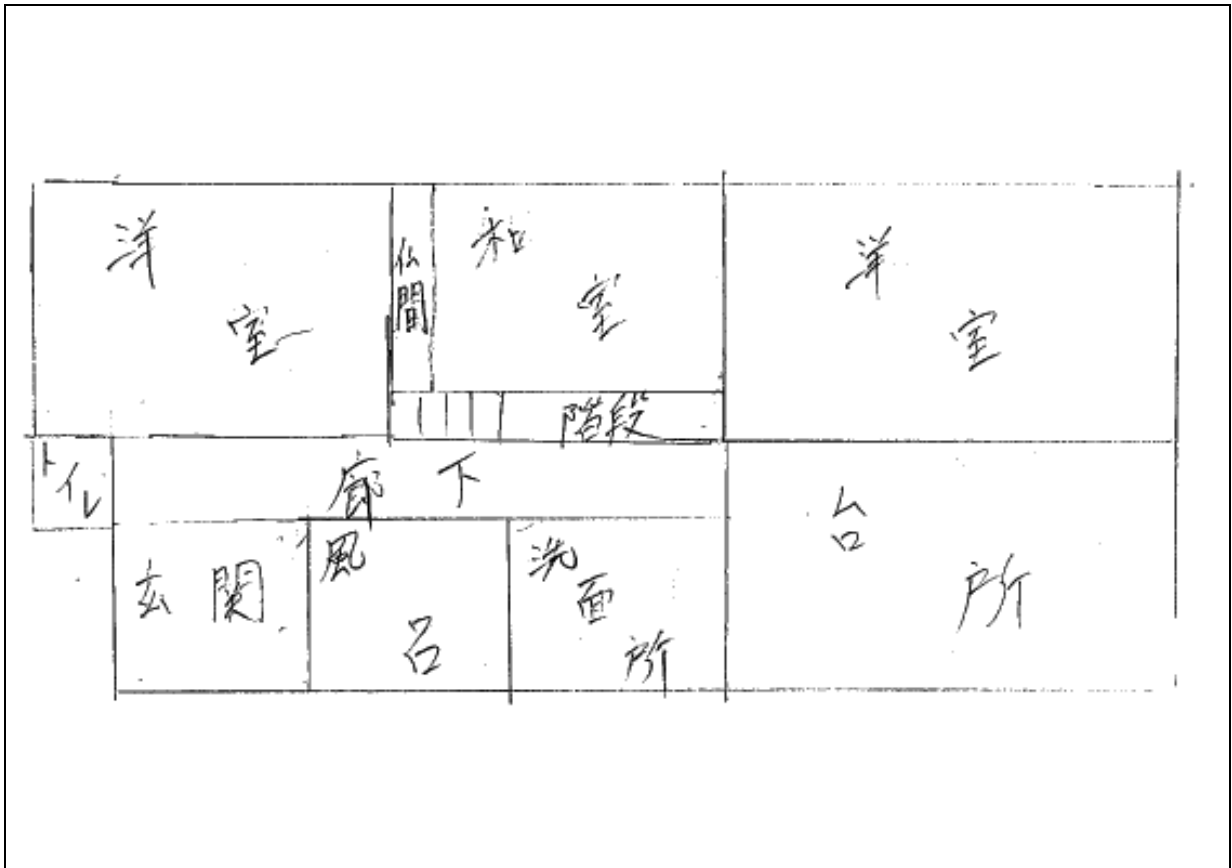


分類	<input checked="" type="checkbox"/> 住宅 <input type="checkbox"/> 宅地		契約内容	<input type="checkbox"/> 賃貸 <input checked="" type="checkbox"/> 売却 <input type="checkbox"/> どちらでも可	
物件住所	福岡県遠賀郡芦屋町大字芦屋 3132-1				
売却の場合	希望価格	要相談			
賃貸の場合	希望価格	円		<input type="checkbox"/> 月額 <input type="checkbox"/> 年額 <input type="checkbox"/> その他 ()	
連絡先	名称	芦屋町役場 環境住宅課 地域振興・交通係			
	所在地	〒807-0198 福岡県遠賀郡芦屋町幸町 2 番 20 号			
	連絡先	(093) 223-3539			

	土地・建物の面積		建物の構造	1979年建築		年増築	
	物件の概要	土地	171.76 m ²	■木造	補修の要否		補修費用負担
建物		1階	□軽量鉄骨造	□補修は不要		□所有者負担	
			□鉄筋コンクリート	□多少の補修必要		■入居者負担	
2階		25.53 m ²	□その他	■大幅な補修必要		□その他	
	7.72 坪	()	()		()		
間取	1階	■和室 部屋数 (1) 内訳 (6) 畳、() 畳、() 畳、() 畳、() 畳 ■洋室 部屋数 (2) 内訳 (8) 畳、(7) 畳、() 畳、() 畳、() 畳 ■台所 (1) ■風呂 (1) ■トイレ (1) ■納戸 ()					
	2階	■和室 部屋数 (1) 内訳 (4.5) 畳、() 畳、() 畳、() 畳、() 畳 ■洋室 部屋数 (1) 内訳 (6) 畳、() 畳、() 畳、() 畳、() 畳 □台所 () □風呂 () □トイレ () □納戸 ()					
利用状況		■放置 () 年 □別荘 □その他 ()					
設備状況	電気	■引き込み済み □その他 ()					
	ガス	■プロパンガス □その他 ()					
	風呂	□ガス ■灯油 □電気 □その他 ()					
	水道	■上水道 □簡易水道 □その他 ()					
	下水道	■下水道 □合併浄化槽 □その他 ()					
	トイレ	■水洗 □汲み取り / ■洋式 □和式					
	車庫	■有 (1) 台 □無		物置	■有 () □無		
	庭	■有 □無		その他			
主要施設等までの距離	■折尾駅	約 8.5 km	■遠賀川駅	約 4.5 km	■バス停 (栗屋入口)	約 0.9 km	
	■保育園 (緑ヶ丘保育所)	約 2.5 km	■幼稚園 (芦屋中央幼稚園)	約 2.7 km	■小学校 (芦屋東小)	約 2.2 km	
	■中学校 (芦屋中)	約 3.2 km	■病院 (芦屋中央病院)	約 5.7 km	■芦屋町役場	約 3.5 km	
	■消防署	約 1.9 km	■芦屋交番	約 2.3 km	■郵便局 (芦屋郵便局)	約 3.5 km	
	■スーパー (はまゆう)	約 2.8 km	■ホームセンター (ビバホーム)	約 3.8 km	■公園 (芦屋海浜公園)	約 4.2 km	
	■海水浴場 (芦屋海浜公園)	約 4.2 km	■レジャープール (アクアシア)	約 4.2 km	■魚釣り場	約 4.0 km	
特記事項							

【間取図】

・ 1 階



・ 2 階

