

HAMAYOU

芦屋町ボランティア活動センター通信 111号

発行者 芦屋町ボランティア活動センター「リード」
発行所 遠賀郡芦屋町中ノ浜 11-6 町民会館 2階
TEL 093-221-1011
発行日 令和元年 6月 1日

◆断捨離マーケット

- ① 出店スペースは、町民会館大ホール
広さは 3m×3m くらい(ブルーシート貸出 2.7m×1.8m)
 - ・長机は希望者のみ貸出可能
 - ・ハンガー・ハンガーラックは各自持ち込み
- ② 参加は、高齢者優先で芦屋町民とします
 - ・お1人のみでの参加可
 - ・複数人で参加の場合は芦屋町民が含まれていること
- ③ 商品は断捨離品として
ボランティア活動センターがお引き取りします。
(お引き取りは衣料品・布類と日用品)

※断捨離品のみの持ち込み・引き取りについて

- (1) 無料引き取りは、段ボール 3箱程度まで
超えた場合は 1,000円(処分費用として)
- (2) 自宅引き取りは、6月29日(土)までに連絡してください
- (3) 断捨離品の引き取りは、芦屋町在住の方に限ります。

◆フリーマーケット

- ① 出店スペースは、町民会館ホワイエ・ロビー・テラス
広さは長机 2台で囲えるくらい(長机 2台貸出)
 - ・ハンガー・ハンガーラック・シート類は各自持ち込み
- ② 参加は、芦屋町と関係のある一般の参加者・団体
- ③ 各団体で搬入出し、商品は持ち帰りが原則です。
※引き取り品がある場合は事前に申請が必要(芦屋町在住に限る)

- ◇出店料は 1,000円 (断捨離品の処分費用・イベント準備費用として使用)
- ◇広さで出店場所の選択は可能です。
- ◇詳細はボランティア活動センターにお尋ねください。

◆あしやまちマーケット

へと き 7月6日(土) 10時00分

へところ 町民会館

★出店者を募集しています。詳細は左記をご覧ください。



ボランティア活動センター

イベント情報

「断捨離マーケット」と、「フリーマーケット」を併せて「あしやまちマーケット」として開催します。

「断捨離マーケット」は、家の中の整理「断捨離」を目的とし、不要なものを販売し、残った物は主催側が引き取るというもので、昨年度より開催しています。マーケット参加者に加え、品物の引き取りなどの依頼も増えています。今後も恒例イベントとして続けていきたいと思えます。

「フリーマーケット」は、リサイクル品に加えて、手作り小物なども出店します。

学生ボランティア報告

この度、学生ボランティアの正式名称が決まりました。団体の名称は、「リード学生ボランティア」です。

「リード学生ボランティア」は、芦屋町のまちづくり・地域活性化など地域に根差した活動を行なうことを目的とし、学生の目線で目的を達成するため事業を検討し、実施していきます。世代間・地域間の交流や、高齢者・障がい者・子ども支援などを行います。町内の行事やイベント、福祉事業や復興支援活動に積極的に参加します。

「リード学生ボランティア」は、メンバーを募集しています。ボランティア活動センターにお問い合わせください。

◇参加対象は、芦屋町在住の高校生・大学生・専門学生。または「リード学生ボランティア」が認める人

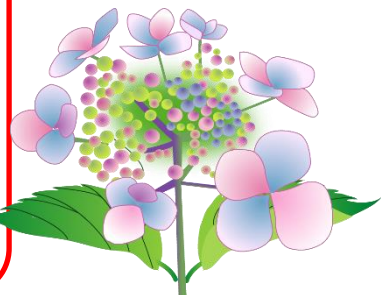
◇活動期間
夏休みや春休みなど
長期休暇中及び、土日
など活動可能な時間

★リードぼらんていあキッズ募集!

令和元年度の募集を開始しました。

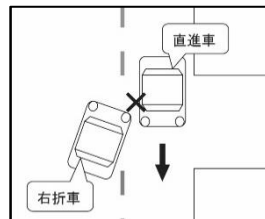
募集は随時行っています。

※参加申し込み・詳細問い合わせは、ボランティア活動センターまでご連絡ください。



自動車を運転するということ

最近、不注意による自動車事故が増加しています。高齢ドライバーの事故も多発していますが、先日の滋賀県の事故では、加害者は52歳。右折時に反対車線の直進車をちゃんと確認しなかったために起こった事故。完全に不注意の事故で、ぶつかるまで直進車に全く気が付かなかったそうです。



私も他人ごとではありません。実は、おとしの冬に自転車との接触事故を起こしてしまいました。事故を起こした瞬間は、何にぶつかったのかもわかりませんでした。

夕方の帰宅時に、自宅近くの住宅街の狭い道路で、マンションの出口から出てきた高校生の乗る自転車と接触しました。その道路は、駅の近くで高校もあり自転車も人も往来しています。私はそちらに気を向けていたので、マンションの出口には全く注意を払っていませんでした。ぶつかってすぐは何が起ったのかさえわかりませんでした。車から出て倒れた自転車を確認して初めて、自転車と接触したのだとわかりました。

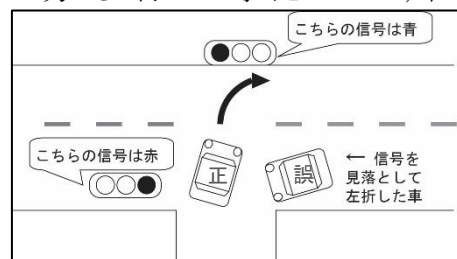
自転車で乗っていたのは高校生の女の子。どうやらうまく体をかばって転がってくれたようで、幸いにも大きなけがはなく、本人は歩いて保護者を呼びに行ってくれました。

警察からは、マンション出口を映すミラーの存在を指摘され、確認不足と注意を受けました。

「マンションの出口からは何も出てこないだろう」という「だろう」運転でした。猛省しました。

別の話ですが、先日、水巻町のみどりんばあーく側から遠賀川沿いの道路へ右折して芦屋町へ向かっているときのことでした。

丁字路なので安心して右折した時、芦屋町側からの左折車が同時に曲がったのです。「えっ？ 私のほうが赤だった？」いえ、私の進行方向の信号は間違いなく青でした。間違っていたのは左折車の方で、運転していたのは私より若い



女性で、明らかな信号の見過しです。私が右折、そちらが左折だったので、事故にはなりませんでしたが、直進だったら・・・。

高齢ドライバーの事故が多いのは確かですが、50代の私たちも無関係ではありません。

まずわき見の時間が長くなっていると感じます。すぐに確認できないために運転中でもじっと見てしまい、視線を戻すと前の車に接近しすぎてどつきりしてしまいます。それから同時に多方向に注意を払うことが困難になっています。前方のみに注意し、それ以外はおろそかになっていると感じます。バイクがスピードを上げて脇を通過して驚いたり、車線変更の際に後方の車に気が付いていないこともありました。ヒヤリハットは日常茶飯事です。

そして駐車場の枠線にまっすぐ停められないこと・枠線内には入っているのですが、なんだか斜めに停まっている・・・も多くなりました。

運転能力は確実に衰えています。

自動車は便利な移動手段ではありますが、危険も多いことを、改めて思い返しました。

★季節のボラセン★

この時期のボランティア活動センターは、各地区や団体の総会の資料印刷で多忙です。

区長会・組長会・地区の老人会など地縁団体は、総会資料などの印刷は無料となっています。同好会や一般団体は、原稿1枚につき100円です。ただし用紙は持ち込みです。詳細はお電話で。

★編集後記★

先日、「令和」の元号ゆかりの太宰府、坂本八幡宮に行ってきました。GW明けでしたが、参拝者は行列していました。坂本八幡宮は、大宰府政庁跡(都府楼跡)の真裏あたりにあり、緑のきれいで気持ちのいい季節なので、周辺を散策しながらお参りしてきました。

廣田



ボランティア活動センターよりお知らせ

◆あしやまちマーケット

【とき】 7月6日(土) 10:00

【ところ】 町民会館



★各種教室 (見学できます。詳細はお問い合わせ下さい)

■デジタル写真教室

・ADPC(火曜日 13:00)

■福祉支援教室

・芦屋町手話の会 (月4回 水曜日 19:00)

・ハーティネットあいあい視覚障がい者支援 (月2回 木曜日 13:00)

■英会話教室

・AEGC(木曜日 10:00)

■手作り教室

・すみれ会〈洋裁教室〉 (月曜日 10:00)

・さくら会〈洋裁教室〉 (水曜日 10:00)

・でんでんむし〈布絵本教室〉 (木曜日 10:00)

