

# あしやんなーレ

Ashiya Art Festival

- 障がい者アート展 -

芦屋町では、障がいのある方の更なる創作意欲の向上、また、それらの作品に触れる機会の提供を目的とした、「あしやんなーレ～障がい者アート展～」を開催する予定です。町内外の障がい者アーティストの皆様の応募をお待ちしております。

## 【募集内容】

ギャラリーあしやで開催する「あしやんなーレ～障がい者アート展～」にて展示する、障がいのある方による美術作品を募集します。

## 【応募資格】

福岡県在住の障がい者の方（手帳の有無は問わない）

## 【出品要項】

### ■出品作品

絵画、写真、書道などの平面作品（壁面に展示可能な作品）

- ・テーマ自由
- ・作品サイズ 40号（1000mm×803mm ※タテヨコ自由）以下

※作品は、作品を保護するための額（額縁、ポスターフレームなど）に入れ、吊り下げるための紐をつけてください。額のサイズは作品サイズに含みません。

※著作権や肖像権の問題が生じる場合や公序良俗に反する場合は展示をお断りさせていただくことがあります。

※作品が多数集まった場合、早期に締め切らせていただくことがあります。

### ■出品点数

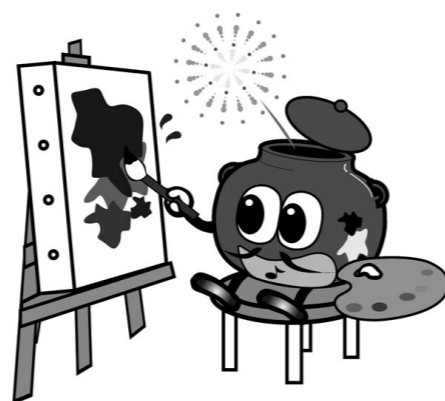
1人、または1グループ2点まで

## 【留意事項】

※展示のために主催側で作品の裏に細工を施す場合があります。

※作品については、細心の注意をもって取り扱いますが、天災・移動・不慮の事故等による損害は、その責任を負いません。

※主催者は、無償で作品を撮影し、ホームページや広報のための報道機関に掲載を許可することができるものとします。





- 障がい者アート展 -

出品申込用紙

作者氏名 (本名)	ふりがな	生年 月日	大正・昭和・平成 年 月 日生
障がいの種類	肢体・聴覚・視覚・内部 知的・精神・発達・その他 ( )		
住所	〒		
TEL			

作品について

作品名	ふりがな		
使用画材	作品 サイズ	(縦) (横)	cm cm
搬入日	※搬入予定日に○をつけてください <b>1月</b> 10日(金) / 11日(土) / 12日(日)		
搬出日	※搬出予定日に○をつけてください <b>2月</b> 2日(日) ※15時~17時 / 4日(火) / 5日(水) 6日(木) / 7日(金) / 8日(土)		

<要確認事項>

※作品と共に公表してよろしいものにチェックをお願いいたします

- 作者名
- 障がいの種類

※応募要項を熟読してチェックをお願いいたします

**応募要項・留意事項を熟読し、作品規定・著作権など応募に関する諸条件に同意して  
申し込みます**

【応募方法】

応募にあたっては事前に出品申請書を提出いただき、作品は別途搬入日に指定の搬入場所までお持ち寄りください。

■「出品申請書」に必要事項をご記入の上、以下の要領で郵便、FAX、または中央公民館3階事務所までご応募ください。

※なお、出品申込用紙で取得した個人情報については、当アート展以外の目的には使用いたしません

■受付期間 令和元年11月3日(日)～令和2年1月7日(火)

<郵送・受付窓口>

〒812-0113 福岡県遠賀郡芦屋町中ノ浜4番4号  
芦屋町中央公民館 ギャラリーあしや

<FAX>

093-223-5688

【作品持込について】

以下の日程にギャラリーあしやへ作品を持ち込んでください。

■持込日時 令和2年1月10日(金)～12日(日)

■持込場所 ギャラリーあしや(遠賀郡芦屋町中ノ浜4番4号)

【展示】

■展示場所 ギャラリーあしや(遠賀郡芦屋町中ノ浜4番4号)

■展示期間 令和2年1月18日(土)～2月2日(日)

【作品の返却】

展示終了後、以下の日程で返却を行います。

■返却日時 令和2年2月2日(日)、4日(火)～8日(土)

■返却場所 ギャラリーあしや(遠賀郡芦屋町中ノ浜4番4号)

【主催】

芦屋町教育委員会

【お問い合わせ先】

〒807-0113

福岡県遠賀郡芦屋町中ノ浜4番4号

芦屋町中央公民館3階 ギャラリーあしや

電話：093-222-1681 FAX：093-223-5688

担当：石松、本宮